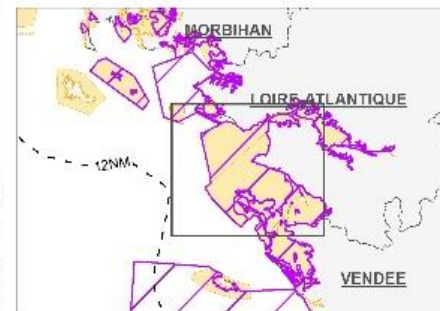
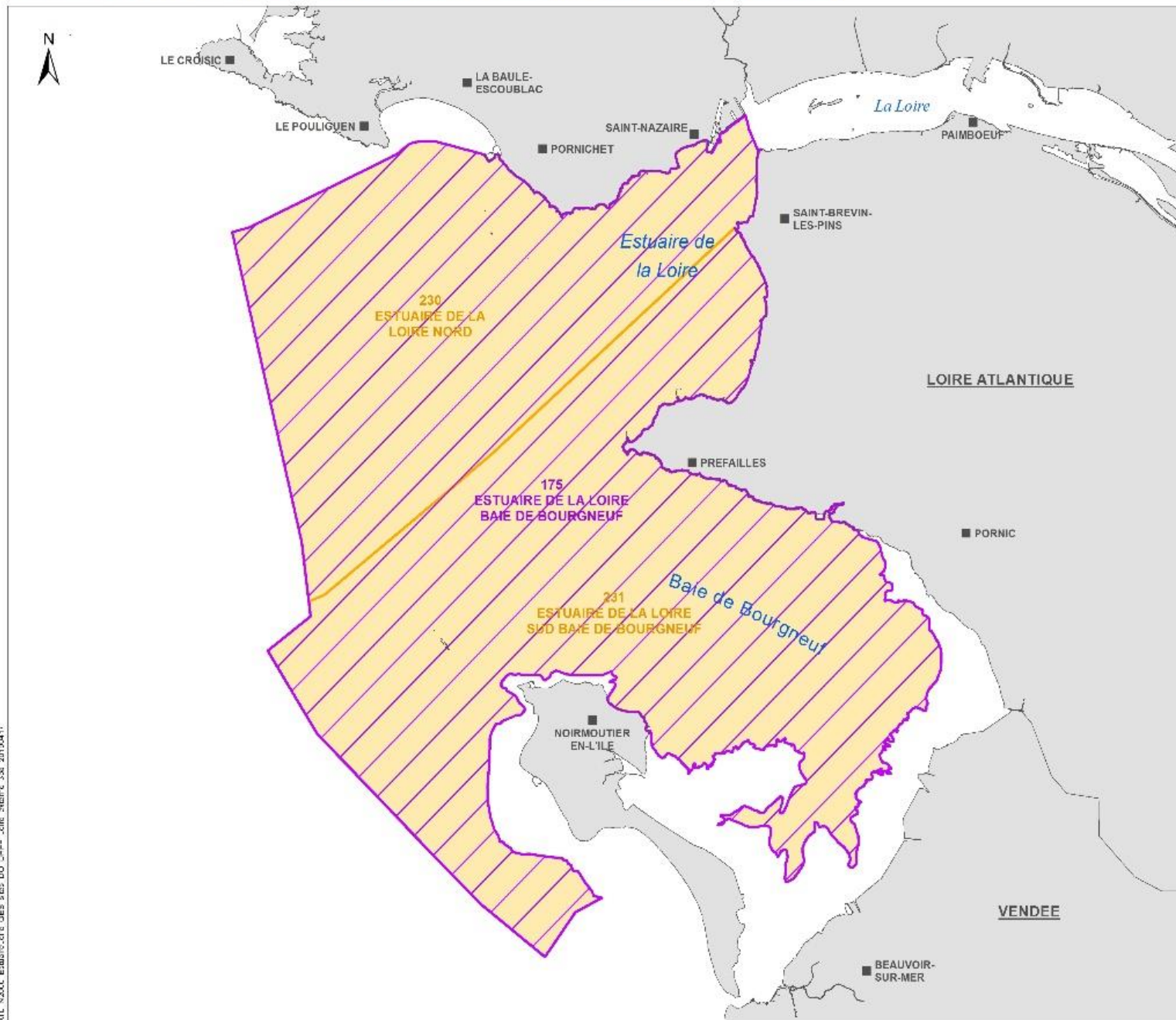




Site Natura 2000 Estuaire de la Loire externe

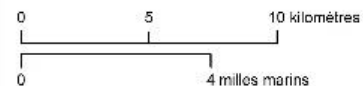
Point d'info du 27 mars 2026

SITES NATURA 2000 "ESTUAIRE DE LA LOIRE EXTERNE" Natura 2000 en mer (Directive Habitats-Faune-Flore et Directive Oiseaux)



Réseau Natura 2000 en mer

- Directive Habitats-Faune-Flore (DHFF)
Zone spéciale de conservation
- Directive Oiseaux (DO)
Zone de protection spéciale



EDITEE LE : 02/2022

- Sources des données :
- Réseau Natura 2000 en mer : AFB, 01/2019
 - Trait de côte Historitt version 2 : IGN/SHOM*
 - Départements : GEOFLAB, IGN
 - Communes : BD TOPO®, IGN
 - * : ne pas utiliser pour la navigation

Système de coordonnées : RGF 1993 Lambert 93
Projection : Lambert Conformal Conic
Datum : RGF 1993

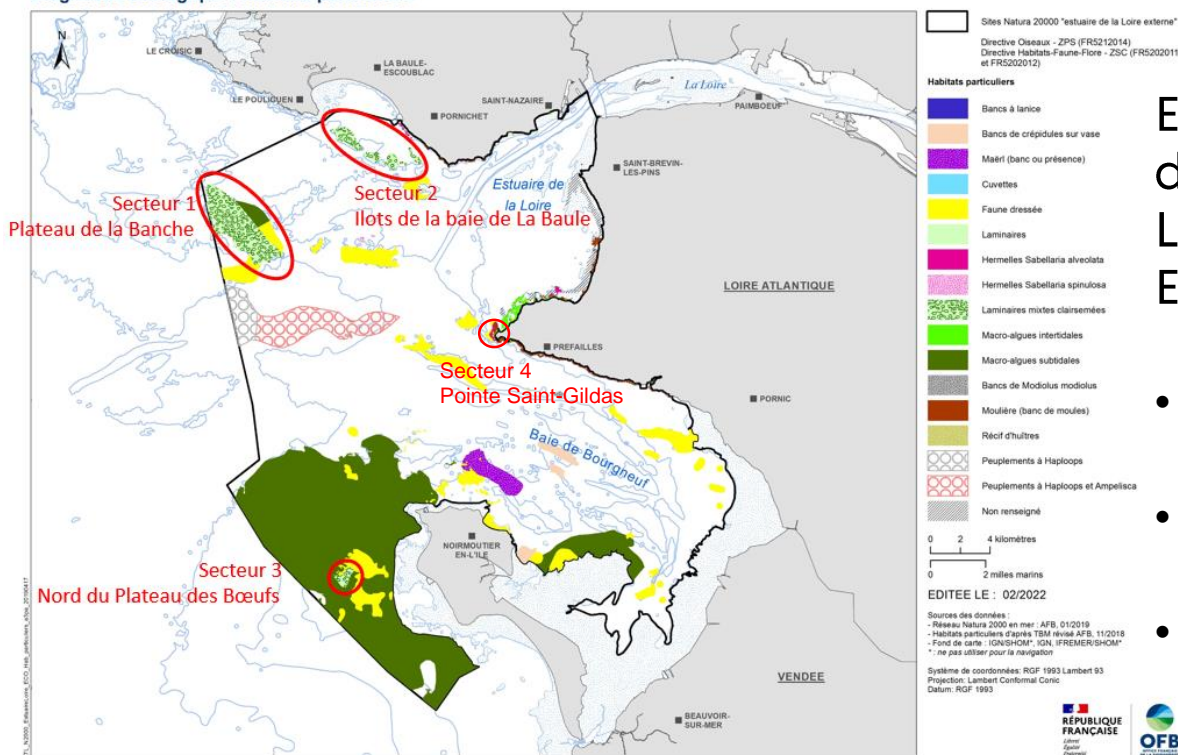
Les actions

Les zones de protection fortes

Sites à laminaires

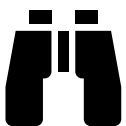


SITES NATURA 2000 "ESTUAIRE DE LA LOIRE EXTERNE"
Diagnostic écologique : habitats particuliers



Etude cartographique pour délimiter précisément les zones de Laminaires dans le site Natura 2000 Estuaire de la Loire externe

- Synthèse des données historiques *en cours*
- Campagne de terrain en mai 2026
- Rendu final en fin d'année 2026



Etude des usages pratiqués sur les zones de laminaires en 2027

Les actions

Les zones de protection fortes

Ile du Pilier



ASSURER L'ANIMATION DU SITE NATURA 2000

Sous-action 1 : Organiser les réunions nécessaires à la gouvernance du site

PROTECTION SPATIALE DES HABITATS BENTHIQUES FONCTIONNELS

ÉVITER OU REDUIRE LE DERANGEMENT ET LA PERTE D'HABITATS FONCTIONNELS DE L'AVIFAUNE

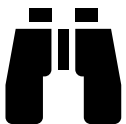
Etudes

- Avifaune nicheuse par EMYN (2025 – 2026) *en cours*
- Cartographie des habitats par Biolittoral (2023)

Concertation

- Bilatérales avec des groupes d'acteurs à venir
- Travail sur le périmètre et la réglementation *en cours*

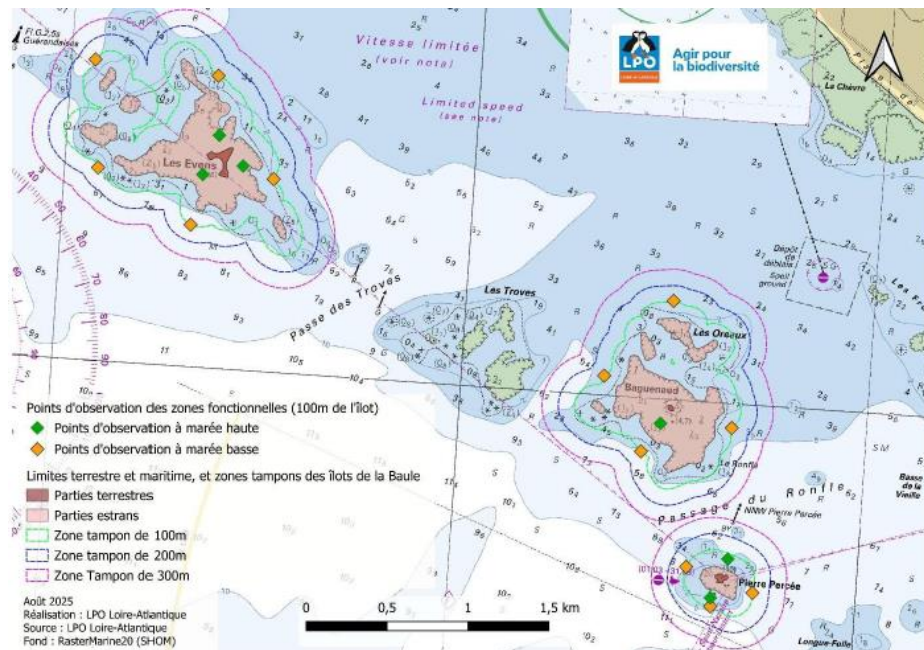
Etude de la fréquentation et des usages pratiqués par EMYN *en cours*



Les actions

Les zones de protection fortes

Ilots de la baie de la Baule



ASSURER L'ANIMATION DU SITE NATURA 2000

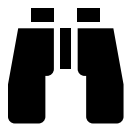
Sous-action 1 : Organiser les réunions nécessaires à la gouvernance du site

PROTECTION SPATIALE DES HABITATS BENTHIQUES FONCTIONNELS

ÉVITER OU REDUIRE LE DERANGEMENT ET LA PERTE D'HABITATS FONCTIONNELS DE L'AVIFAUNE

Etudes

- Fréquentation par l'avifaune des 3 îlots et de leur pourtour par la LPO44
 - Synthèse des données historiques *en cours*
 - Campagne de terrain *en cours*
 - Rendu final fin 2026 – début 2027
- Cartographie des habitats marins (insulaires, intertidaux et subtidaux) par Biolittoral
 - Synthèse des données historiques *en cours*
 - Campagne de terrain en mai 2026
 - Rendu final fin 2026



Etude de la fréquentation humaine et des usages – synthèse des connaissances, traitement d'images aériennes en 2026

Campagne de terrain si nécessaire en 2027 – à valider

Les actions

Les zones de protection fortes

Ilots de la baie de la Baule



4 campagnes terrain :

- Décembre
- Janvier
- Février
- Mars

Premières données :

- Beaucoup d'oiseaux observés en période hivernale
- Reposoirs de marée haute sur les estrans de Baguenaud et des Evens

Nombre maximum d'oiseaux observés lors des campagnes terrain de décembre et janvier :

ASSURER L'ANIMATION DU SITE NATURA 2000

Sous-action 1 : Organiser les réunions nécessaires à la gouvernance du site

PROTECTION SPATIALE DES HABITATS BENTHIQUES FONCTIONNELS

ÉVITER OU REDUIRE LE DERANGEMENT ET LA PERTE D'HABITATS FONCTIONNELS DE L'AVIFAUNE



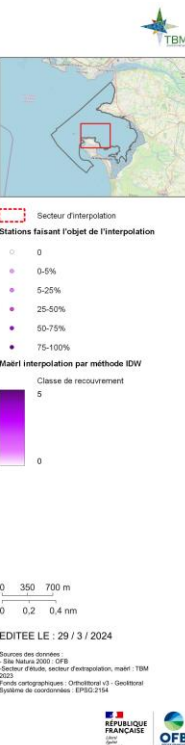
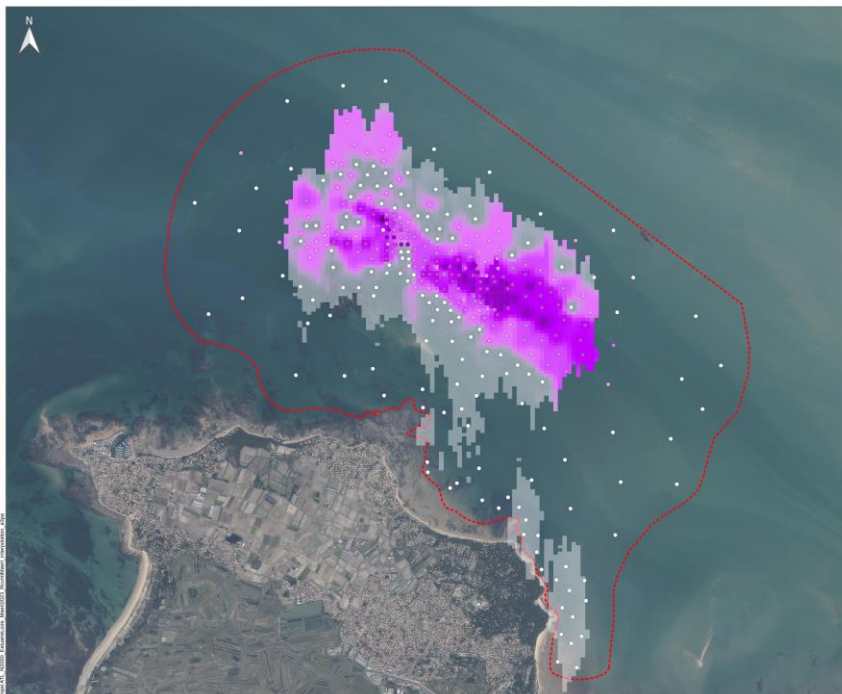
Les actions

Les zones de protection fortes

Banc de maërl



SITE NATURA 2000 "ESTUAIRE DE LA LOIRE SUD - BAIE DE BOURGNEUF"
Interpolation du taux de recouvrement du maërl sur les stations (caméra) prospectées en février et mars 2023



ASSURER L'ANIMATION DU SITE NATURA 2000

Sous-action 1 : Organiser les réunions nécessaires à la gouvernance du site

PROTECTION SPATIALE DES HABITATS BENTHIQUES FONCTIONNELS

ÉVITER OU REDUIRE LE DERANGEMENT ET LA PERTE D'HABITATS FONCTIONNELS DE L'AVIFAUNE

Etudes

- Cartographie et état de conservation du maërl en 2023 par TBM Environnement
- Survol aérien de la mégafaune marine (2023-2024) par Biotope – en attente des résultats finaux

Concertation

- Dans le cadre des ARP avec la pêche professionnelle *en cours*
- À venir pour les autres activités

Les actions

Les analyses de risques pêche professionnelle

ARP habitats :

- Arbitrages rendus par la préfecture maritime en janvier
- Premier comité de suivi organisé par la DIRM le 17 mars
- Composé des pêcheurs professionnels, de l'Etat, de l'OFB
- Prochain comité de suivi d'ici l'été
- Objectif : valider l'ARP habitats à l'automne

ACCOMPAGNER LES MESURES ISSUES DE L'ANALYSE
RISQUE PÊCHE HABITATS

PROTECTION SPATIALE DES HABITATS BENTHIQUES
FONCTIONNELS



Les actions

Lancement du projet de sensibilisation sur le site Estuaire de la Loire externe et du Mor Braz avec le CPIE Loire-Océane



- Sensibilisation et information des structures et acteurs relais à la biodiversité marine locale
- Sensibilisation des usagers aux enjeux et bonnes pratiques
 - Maraudes
 - Apéro-ponton
 - Manifestations festives
- Création d'outils d'information pédagogique
- Sorties découverte de la biodiversité marine et sciences participatives
- Organisation de ciné-débat et/ou conférences sur la biodiversité marine
- Stands dans les événements liés à la mer
- Concours photo biodiversité marine

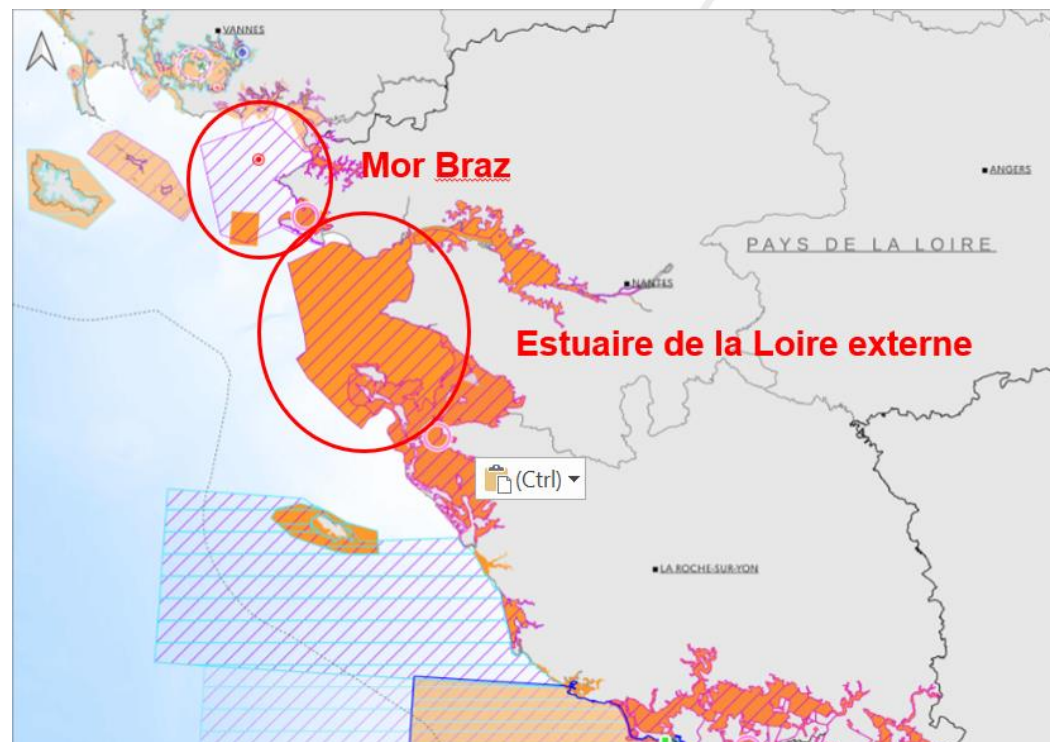
SENSIBILISER LES ACTEURS AUX ENJEUX MARINS ET PRATIQUES FAVORABLES À LEUR CONSERVATION

Sous-action 1 : Identification des thématiques de sensibilisation prioritaires et acteurs cibles

Sous-action 3: Promouvoir et relayer les outils numériques existants

Sous-action 4 : Conception et développement d'outils de communication-sensibilisation

Sous-action 7 : Communication en direction des élus



Les actions

Report de la sortie Protocole ALAMER



Pour tous



SENSIBILISER LES ACTEURS AUX ENJEUX MARINS ET PRATIQUES FAVORABLES À LEUR CONSERVATION

Sous-action 1 : Identification des thématiques de sensibilisation prioritaires et acteurs cibles

Sous-action 3: Promouvoir et relayer les outils numériques existants

Sous-action 4 : Conception et développement d'outils de communication-sensibilisation

Sous-action 7 : Communication en direction des élus

Apprendre à reconnaître les algues de la laisse de mer

Partager ses observations

Organisée sur une plage de Pornic

Sortie ouverte à tous

Accompagnée par Pauline Poisson du MNHN

Nouvelle date à confirmer

Le protocole **ALAMER** pour "**Algues de la LAisse de MER**"

Les actions

Gravelots à collier interrompu

Présence du Gravelot à collier interrompu :

- Plage du Pointeau
- Plage de l'Océan (couples cantonnés fin-mars,
- Plage de la Neuvilette
- Plage des Rochelets
- Plage de l'Ermitage

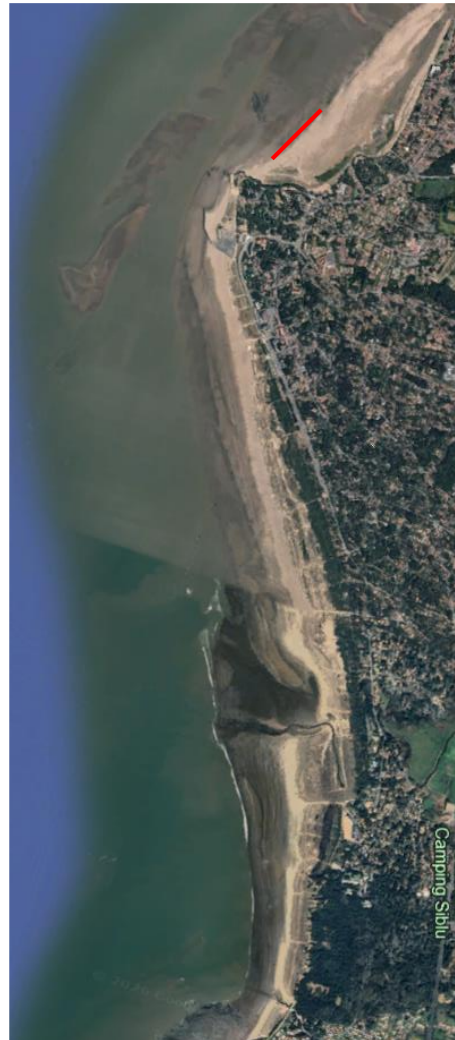
Niche sur le haut de plage, entre le pied de dune et la laisse de haute mer

Mise en place de protection au nord du Pointeau :

- Clôture en fil lisse le long de la dune, côté estran
- Pancartes d'information pour interdire le passage à travers la dune

SENSIBILISER LES ACTEURS AUX ENJEUX MARINS ET PRATIQUES FAVORABLES À LEUR CONSERVATION

ÉVITER OU REDUIRE LE DERANGEMENT ET LA PERTE D'HABITATS FONCTIONNELS DE L'AVIFAUNE



Gravelot à collier interrompu

Les actions

Mise à disposition de supports

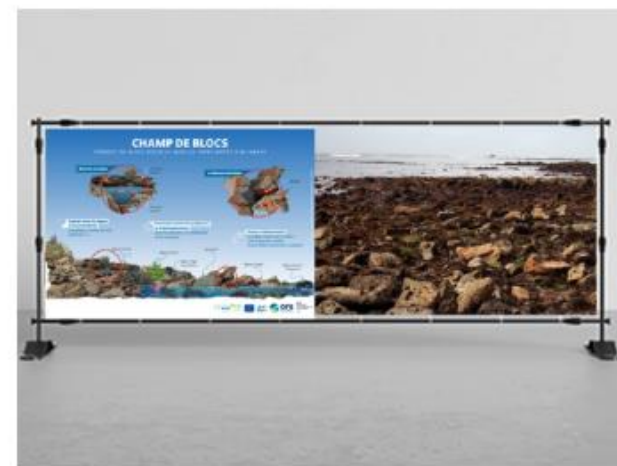
SENSIBILISER LES ACTEURS AUX ENJEUX MARINS ET PRATIQUES FAVORABLES À LEUR CONSERVATION

Sous-action 1 : Identification des thématiques de sensibilisation prioritaires et acteurs cibles

Sous-action 3: Promouvoir et relayer les outils numériques existants

Sous-action 4 : Conception et développement d'outils de communication-sensibilisation

Sous-action 7 : Communication en direction des élus



Panneaux et réglottes pour sensibiliser les usagers aux bons gestes à adopter pour la pratique de la pêche à pied

Des films immersifs pour faire une vivre une plongée à la découverte des habitats marins

Bâches sur les habitats marins pour communiquer lors d'événements

Autres actions et évènements

10 ans de l'Observatoire Régional des Risques Côtiers

28 et 29 mai 2026

Le Pouliguen

Jeudi 28 mai 2026 - Jour 1 - Sur le terrain

Une immersion au plus près des côtes ligériennes au Pouliguen, pour mieux comprendre les enjeux liés aux risques côtiers.

Vendredi 29 mai 2026 - Jour 2 - Journée scientifique

Une journée intégrée à la journée scientifique de Nantes Universités, avec des conférences, retours d'expérience et des temps d'échanges autour du devenir de l'observatoire.

SAVE THE DATE



10 ANS DE L'OR2C

DEUX JOURNÉES POUR MARQUER CETTE DÉCENNIE D'OBSERVATION, DE RECHERCHE ET D'APPUI AUX TERRITOIRES PAR L'OBSERVATOIRE RÉGIONAL DES RISQUES CÔTIERS EN PAYS DE LA LOIRE



JOURNÉE SUR LE TERRAIN

Jeudi 28 mai 2026

JOURNÉE À LA CITÉ DES CONGRÈS

Vendredi 29 mai 2026



Rencontres "Découvertes"
Visites et animations
Lieu : Le Pouliguen (44)



Journées scientifiques de
Nantes Université
Retours d'expériences
Perspectives

— Le programme détaillé et les liens d'inscriptions seront communiqués prochainement —



Autres actions et évènements

Mise à disposition de plaquettes synthétisant les résultats de la dernière évaluation du bon état écologique à l'échelle des sous-régions marines :

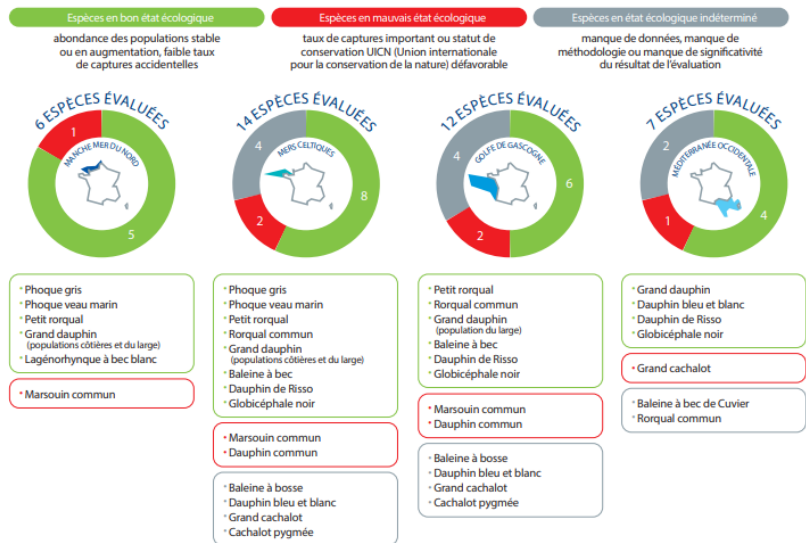
Agir pour atteindre et maintenir le bon état écologique du milieu marin

Mise en œuvre de la directive-cadre stratégie pour le milieu marin*



Diagnostic de l'état écologique des mammifères marins

Période d'évaluation : 2016-2021



Exemples d'évolution par rapport à la précédente évaluation :

- Augmentation des colonies de phoques en Mers Celtiques et Manche Mer du Nord
- Augmentation de l'abondance des globicéphales noirs en Méditerranée
- Augmentation des captures accidentelles des marsouins communs en Mers Celtiques et Golfe de Gascogne

Ces résultats obtenus à l'échelle des sous-régions marines peuvent différer d'autres résultats obtenus à une échelle plus locale.

Quelles actions pour protéger les mammifères marins ?

Des pressions sur les mammifères marins peuvent être générées par diverses activités humaines

PAR EXEMPLE :

- Dérangement causé par les activités de loisirs
- Captures accidentelles causées par les activités de pêche
- Collisions causées par le trafic maritime

Pour réduire ces pressions, des actions concrètes sont mises en œuvre

PAR EXEMPLE :

- Sensibiliser le public au respect des bonnes pratiques d'observation des mammifères marins au moyen de guides pédagogiques
- Tester et déployer des mesures de réduction des captures accidentelles de type répulsifs sonores ou visuels
- Équiper les navires et former les acteurs de la navigation à l'utilisation du système de « repérage en temps réel des cétacés »

Ces actions sont complémentaires d'actions déjà existantes au sein d'autres politiques publiques

*La directive-cadre stratégie pour le milieu marin (DCSMM) constitue le cadre visant à atteindre le bon état écologique des eaux marines. En France, sa mise en œuvre est assurée dans le cadre des documents stratégiques de façade (DSF).

Pour en savoir plus, rendez-vous sur son portail officiel dcsmm.milieuamfrance.fr

- Les mammifères marins
- Les contaminants
- L'eutrophisation
- Les poissons et céphalopodes
- Le bruit sous-marins
- Les oiseaux marins
- Les espèces non indigènes
- Les tortues marines
- Les déchets marins

Autres actions et évènements

Actualisation de la Liste Rouge UICN des oiseaux nicheurs en Pays de la Loire – janvier 2026

NOM VERNACULAIRE	NOM SCIENTIFIQUE	LR PDL NICHEUR (2014)	LR PDL NICHEUR (2026)	Critères	Changement de catégorie*	Tendance
Grèbe castagneux	<i>Tachybaptus ruficollis</i> (Pallas, 1764)	LC	LC		PC	?
Grèbe huppé	<i>Podiceps cristatus</i> (Linné, 1758)	LC	LC		PC	?
Grèbe à cou noir	<i>Podiceps nigricollis</i> C. L. Brehm, 1831	VU	EN	D	Vd	↗
Œdicnème criard	<i>Burhinus oedicnemus</i> (Linné, 1758)	LC	LC		PC	?
Huitrier pie	<i>Haematopus ostralegus</i> Linné, 1758	EN	EN	CR (D) (-1)	PC	↗
Échasse blanche	<i>Himantopus himantopus</i> (Linné, 1758)	LC	LC		PC	↗
Avocette élégante	<i>Recurvirostra avosetta</i> Linné, 1758	LC	LC		PC	↗
Vanneau huppé	<i>Vanellus vanellus</i> (Linné, 1758)	LC	VU	C1	Vd	↘
Petit Gravelot	<i>Charadrius dubius</i> Scopoli, 1786	LC	NT		NVcd	?
Gravelot à collier interrompu	<i>Anarhynchus alexandrinus</i> (Linnaeus, 1758)	VU	EN	D	Vd	↗
Courlis cendré	<i>Numenius arquata</i> (Linné, 1758)	EN	EN	D	PC	↗
Barge à queue noire	<i>Limosa limosa</i> (Linné, 1758)	VU	EN	B(1+2)ab(v) C2(a)(i)	Vd	↘
Combattant varié	<i>Calidris pugnax</i> (Linné, 1758)	NA ^b	NA ^b		PC	
Bécasse des bois	<i>Scolopax rusticola</i> Linné, 1758	NT	VU	D1	Vd	?
Bécassine des marais	<i>Gallinago gallinago</i> (Linné, 1766)	CR	CR	D	PC	→
Chevalier guignette	<i>Actitis hypoleucos</i> (Linné, 1758)	EN	NA ^b		NVe	?
Chevalier gambette	<i>Tringa totanus</i> (Linné, 1758)	LC	VU	C1	Vd	↘
Mouette tridactyle	<i>Rissa tridactyla</i> (Linné, 1758)	CR	CR	B(1+2)ab(v) D	PC	↘
Mouette rieuse	<i>Chroicocephalus ridibundus</i> (Linné, 1766)	LC	LC		PC	↗
Mouette mélanocéphale	<i>Larus melanocephalus</i> Temminck, 1820	LC	LC		PC	↗
Goéland marin	<i>Larus marinus</i> Linné, 1758	NT	NT	VU (D1) (-1)	PC	↗
Goéland argenté	<i>Larus argentatus</i> Pontoppidan, 1763	NT	VU	A2ab C1	NVm	↘
Goéland leucophée	<i>Larus michahellis</i> Naumann, 1840	NT	VU	D1	Vd	↗
Goéland brun	<i>Larus fuscus</i> Linné, 1758	VU	VU	B(1+2)ab(v)	PC	↘
Sterne caugek	<i>Sterna sandvicensis</i> Latham, 1787	VU	NT	VU (D2) (-1)	Va	↗
Sterne élégante	<i>Sterna elegans</i> Gambel, 1849		NA ^b			
Sterne naine	<i>Sternula albifrons</i> (Pallas, 1764)	NT	VU	D(1+2)	Vd	→
Sterne de Dougall	<i>Sterna dougallii</i> Montagu, 1813	RE	RE		PC	

RED Disparue au niveau régional

CR En danger critique

EN En danger

VU Vulnérable

NT Quasi menacée

LC Préoccupation mineure

Consulter les espèces de la Liste rouge régionale et leur statut de conservation :

https://paysdelaloire.lpo.fr/nos-activites/amelioration-et-partage-des-connaissances/listes_especes_vertébres_pays_de_la_loire/

Autres actions et évènements

Antifouling et carénage : de nouveaux usages sont-ils possibles ?

Visionner le [Webinaire](#)



WEBINAIRE LIVE WEBINAR

ANTIFOULING ET CARÉNAGE DES BATEAUX DE PLAISANCE

*De nouveaux usages
sont-ils possibles ?*

MERCREDI 21 JANVIER 2026 - DE 16H30 À 18H00



VOILES DE L'ÉNERGIE
ET DE L'ENVIRONNEMENT

Consulter le support présenté

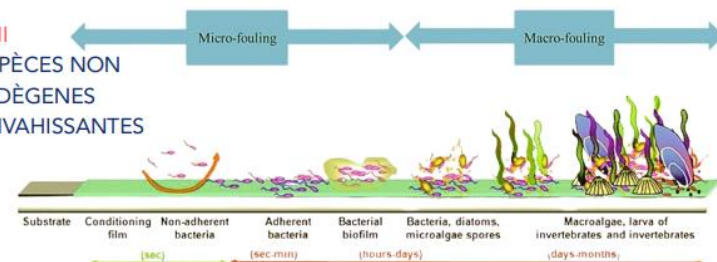
LE FOULING

FLOTTABILITÉ / POIDS DU BATEAU / HYDRODYNAMISME
DIMINUTION DE LA **VITESSE**
DIMINUTION DE LA **MANŒVRABILITÉ**

UNE SURCONSOMMATION DE **CARBURANT**
DE 7% À 15% - JUSQU'À 40% SELON L'OMI

DÉGRADATION DU BATEAU
COÛTS CROISSANTS D'ENTRETIEN & RESTAURATION

ENI
ESPÈCES NON
INDÈGENES
ENVAHISSANTES



[00:00:00](#) - Mot d'accueil par les organisateurs :

- **L'association V2E** - Georges SEIMANDI, Fondateur de l'association V2E

- **Teams Winds** - Guillaume ABOU, Président de Team winds

- **L'association ECONAV** - Rachel Moreau, Secrétaire générale de l'association ECONAV et coordinatrice du Programme *Éconaviguer dans les eaux françaises*

[00:12:25](#) - Enjeux et état des lieux autour des antifouling, par Rachel Moreau, SG ECONAV

[00:28:54](#) - De nouveaux usages sont-ils possibles ? Présentation des solutions K-Ren : la housse K-Ren protect & Zendock, Lucie DORIEZ, PDG K-Ren et témoignage d'un utilisateur de la housse K-Ren, Michel DESJOYEUX

[00:45:38](#) - Présentation de la station de brossage Boatwash, pour un entretien à flot, Gaëli MINIER, co-gérant de G&G Boatwash et témoignage de Frédéric BERLIAT, Directeur du Port de Saint-Cyprien qui accueille une station Boatwash et d'un utilisateur

[01:07:27](#) - Débat avec les invités sur les accélérateurs et leviers du changement, identification des freins puis échanges avec le public.

Autres actions et évènements



Appel à projet de l'Office français de la biodiversité

Quels projets : restauration écologique en milieux terrestres, marins et aquatiques

Pour qui : associations, fondations, collectivités territoriales, établissements publics, organismes professionnels, consortium

Calendrier : clôture de l'appel à projet le 7 mai 2026, annonce des lauréats en juillet

Règlement de l'appel à projet : <https://ofb.gouv.fr/financements/aap-mission-nature>

Dépôt sur le site internet démarches simplifiées :

<https://demarche.numerique.gouv.fr/commencer/mission-nature-appel-a-projets-2026>

Autres actions et évènements

Gestion et animation des sites Natura 2000 en mer

(OS 1.6) Contribution à la protection et la restauration de la biodiversité et des écosystèmes aquatiques

Appel à projet de l'Office français de la biodiversité

Quels projets : élaboration des DOCOB des sites majoritairement ou exclusivement marins qui en sont dépourvus, révision des DOCOB existants, actions d'animation

Calendrier : clôture de l'appel à projet le 29 mai 2026

Règlement de l'appel à projet : <https://www.franceagrimer.fr/aides/os-16-contribution-la-protection-et-la-restauration-de-la-biodiversite-et-des-ecosystemes>

Dépôt des dossiers sur le portail [SYNERGIE](#)

Pour plus d'informations

Le site internet :

<https://estuaire-loire-externe.n2000.fr/>

La chargée de mission Natura 2000 :

Pauline SAVARY

Tél : 02 40 13 40 20 – 06 58 49 26 50

Mail : pauline.savary@ofb.gouv.fr



Merci de votre attention

