



Site Natura 2000 Estuaire de la Loire externe

Les actualités sur le site Natura 2000

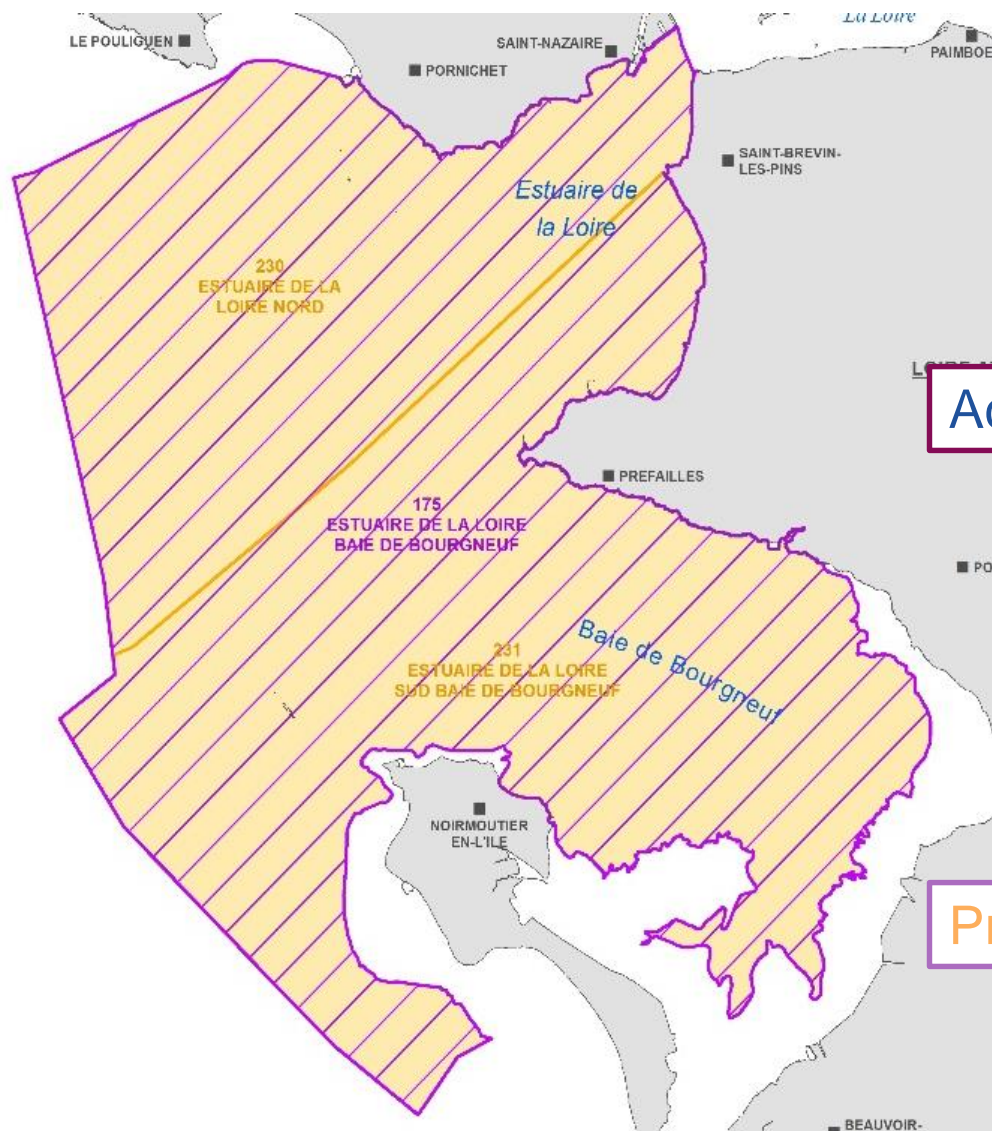
- Réunion d'échange Natura 2000
- Etude cartographie des habitats
- Etude des oiseaux sur les îlots de la baie de La Baule
- Restauration de Laminaires
- Labellisation AME

Actualités milieu marin

- Actualisation de la Liste rouge UICN
- Gestion des bateaux hors d'usage
- Envergo
- Gestion du trait de côte
- Enquêtes

Projets à venir

- Evènements à venir
- Prochains rendez-vous Natura 2000



Les actualités sur le site Natura 2000

■ Réunion d'échange

9 octobre 2025 à Pornic

Compte-rendu et
support de présentation



Natura 2000
estuaire-loire-externe

Rechercher

Se connecter

Découvrir
Natura 2000

Documentation

Évaluation
d'incidences

Actualités

Carte
dynamique

Charte Natura
2000

Sciences
participatives

Les groupes de travail

La réunion d'échange Natura 2000 du 9 octobre 2025 s'est tenue à Pornic. Elle a été l'occasion de revenir sur les actions de l'année passée et sur les projets à venir.

Télécharger le support de présentation de la réunion...

Télécharger le compte-rendu de la réunion d'échan...

La charte Natura 2000 est disponible [ici](#).

Le 11 avril 2025, un groupe de travail sur les plages du site Natura 2000 s'est tenu à Saint-Nazaire.

Les fiches de plage qui en résultent sont accessibles [ici](#).

■ Validation de la charte Natura 2000

Validée lors de la réunion d'échange du 9 octobre
suite à la Consultation écrite de la Préfecture
maritime Atlantique

Début du travail graphique

Edition et impression début d'année 2026



Natura 2000
estuaire-loire-externe

Rechercher

Se connecter

Découvrir
Natura 2000

Documentation

Évaluation
d'incidences

Actualités

Carte
dynamique

Charte Natura
2000

Sciences
participatives

Charte Natura 2000

Élément constitutif du Docob (le document d'objectifs du site Natura 2000), la charte décrit les bonnes pratiques à adopter pour préserver la faune et les habitats.

Les signataires s'engagent à les respecter.

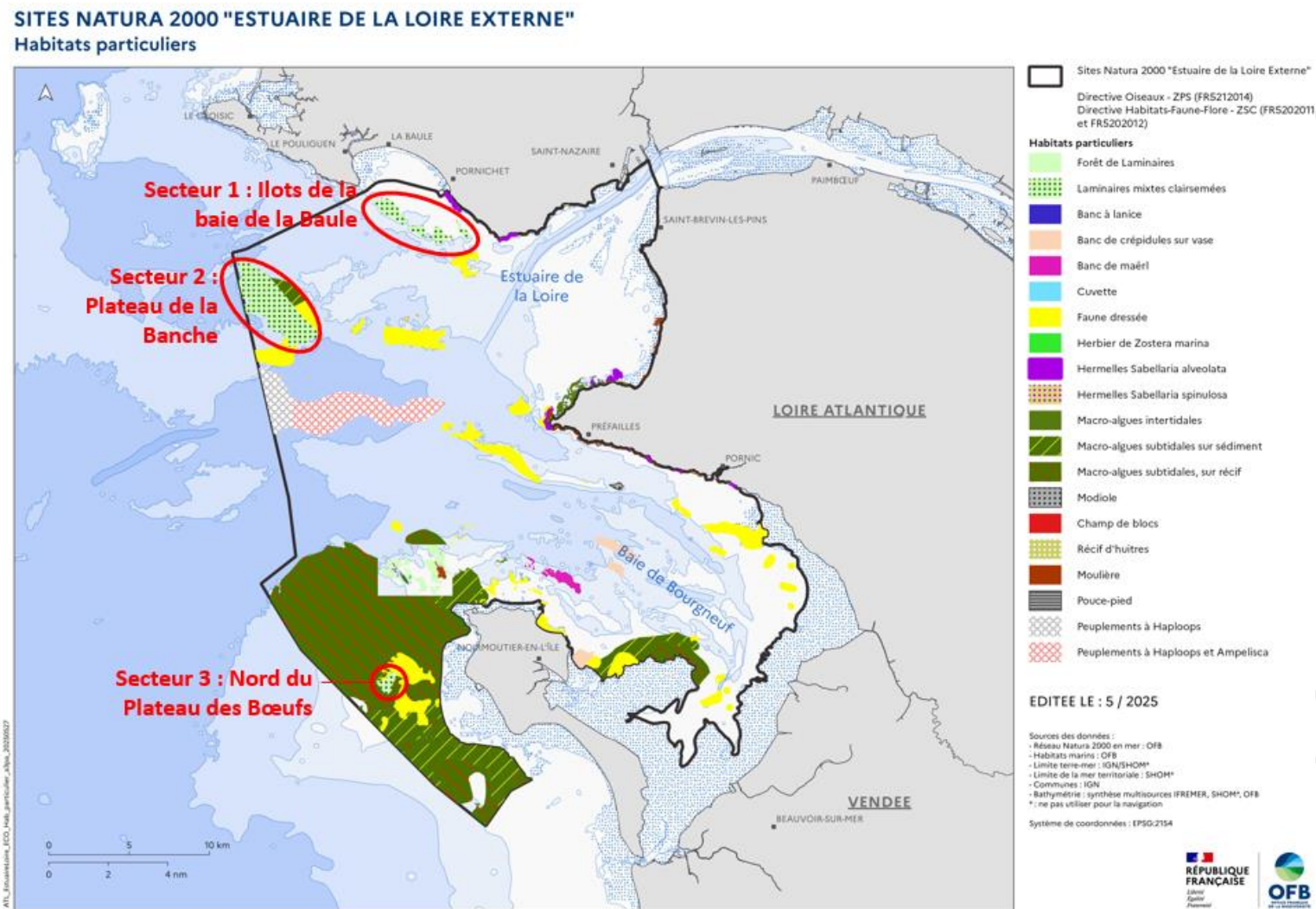
Retrouvez ici la **charte Natura 2000** de l'estuaire de la Loire externe.

Charte Natura 2000 estuaire de la Loire externe

Les actualités sur le site Natura 2000

■ Cartographie des habitats marins

- Cartographie des habitats de laminaires
- Cartographie des habitats des ilots de la baie de la Baule et sur un pourtour de 300 m.



Bureau d'études **Bio-Littoral**

Début décembre 2025

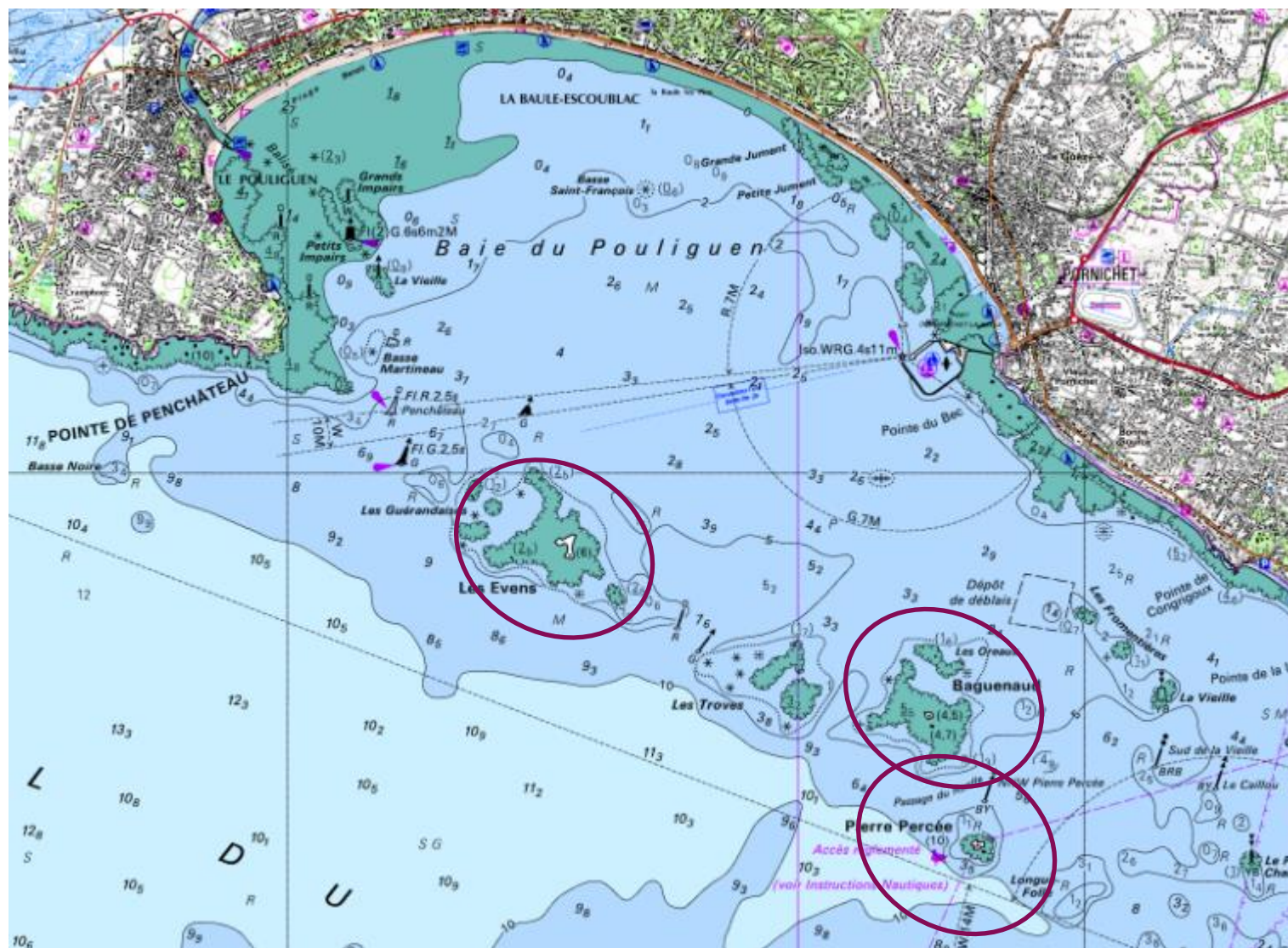
Les actualités sur le site Natura 2000

■ Etude oiseaux

Etude des zones fonctionnelles pour les oiseaux sur et autour des îlots de la baie de la Baule tout au long de l'année
+ Focus sur la période de reproduction

- La Pierre Percée,
- Les Evens
- Baguenaud

Observations de terrain,
en mer et à terre
Survols drone



Association **LPO Loire-Atlantique**

Début de l'étude novembre 2025
Première campagne d'observation prévue en décembre

Les actualités sur le site Natura 2000

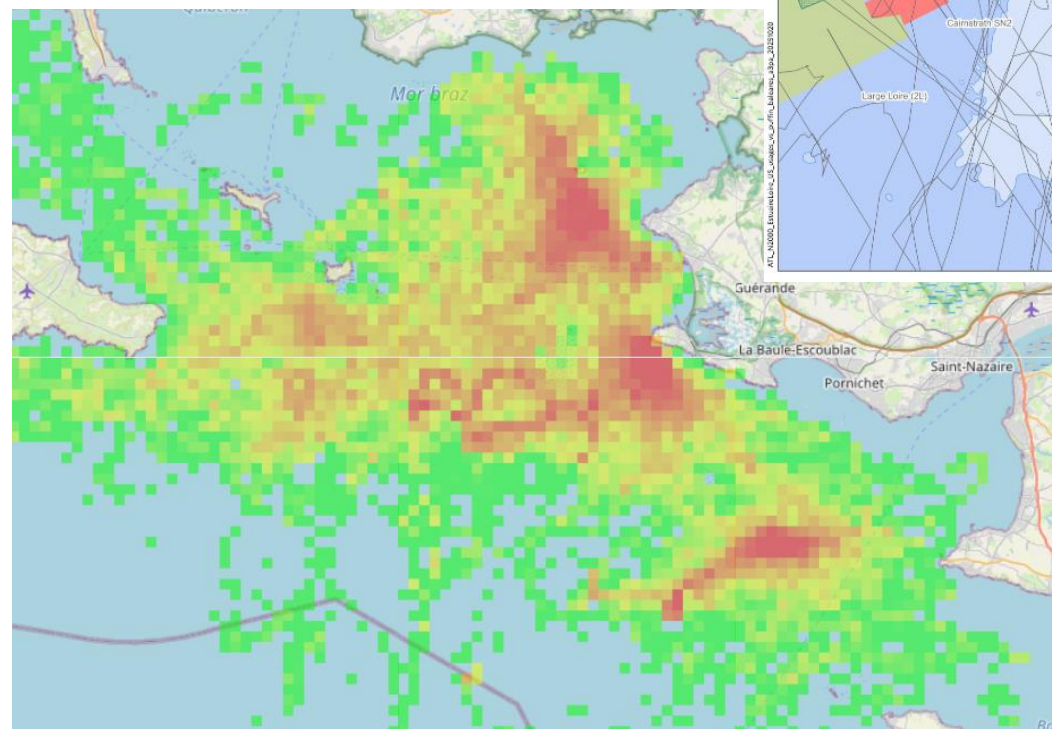
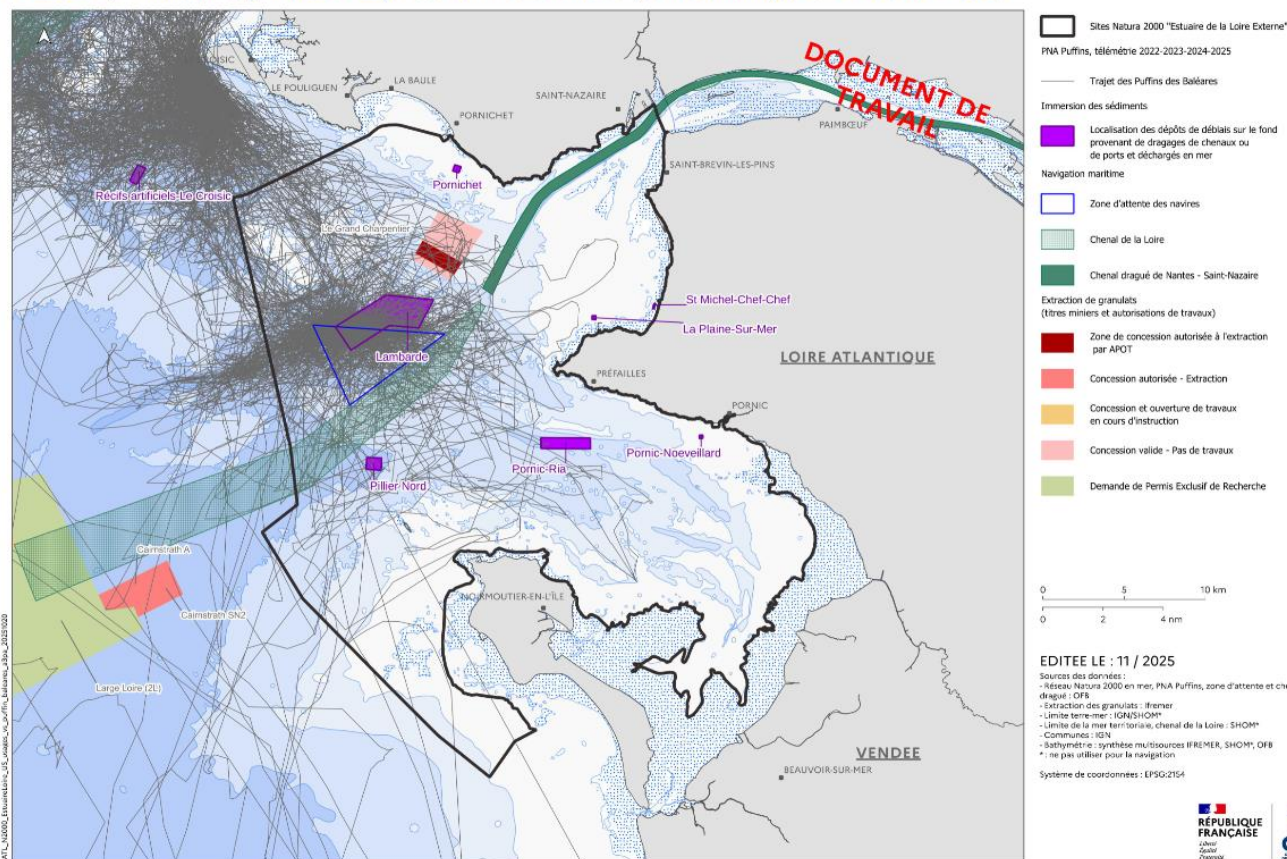
■ Puffin des Baléares

Discussion avec le **Grand Port Maritime de Nantes-Saint-Nazaire** au sujet de la présence du Puffin des Baléares entre juin et septembre

- Zone de concentration au dessus de la zone de clapage de la Lambarde
- Présence des oiseaux sur la zone d'attente des navires

SITES NATURA 2000 "ESTUAIRE DE LA LOIRE EXTERNE"

Extraction / immersion de granulats et trajet des Puffins des Baléares (suivi télémétrique 2022-2023-2024-2025)



Actualités milieu marin

■ Actualisation de la liste rouge UICN

Nouvelle version de la liste rouge mondiale en 2025

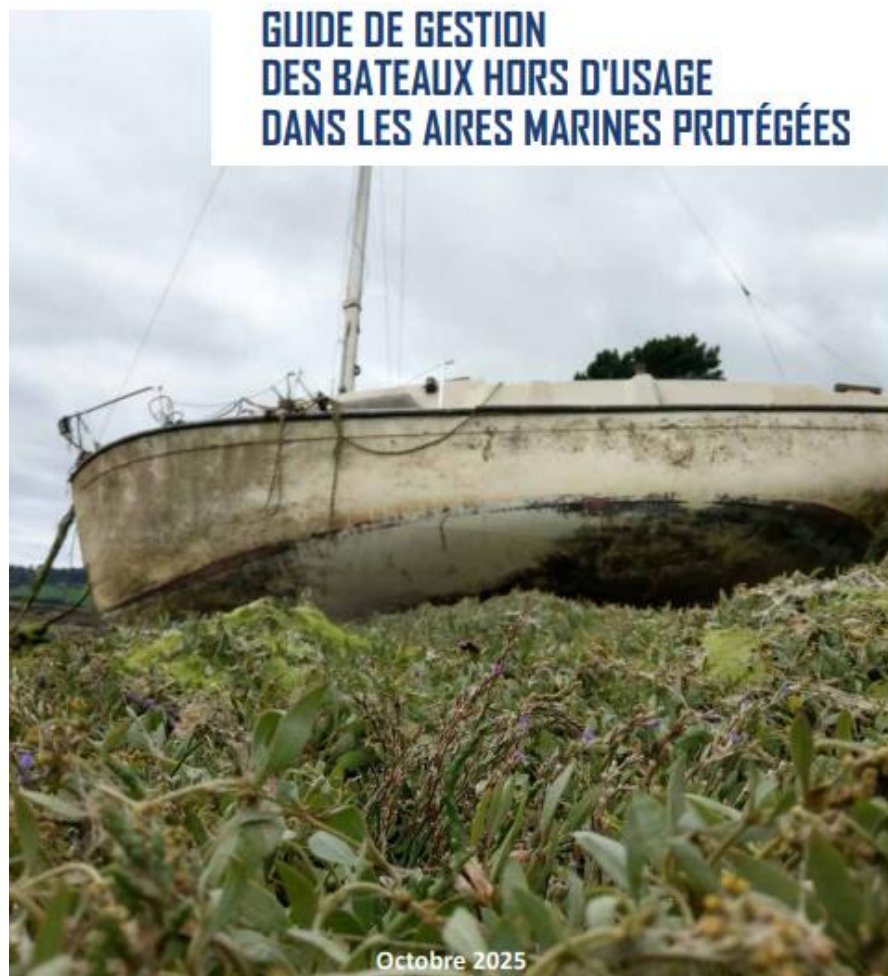


LA LISTE ROUGE MONDIALE
DES ESPÈCES MENACÉES

[Retour programme ESPÈCES](#)

Actualités milieu marin

Gestion des bateaux hors d'usage



marha
marine habitats



MINISTÈRE
DE LA TRANSITION
ÉCOLOGIQUE,
DE LA BIODIVERSITÉ,
DE LA FORÊT, DE LA MER
ET DE LA PÊCHE



I. Contexte et définitions

1. Contexte
2. Définitions

II. Pressions engendrées par les bateaux hors d'usage

1. Pressions physiques
2. Pressions chimiques
 - a. Peintures antifouling et métaux
 - b. Huile et carburant
 - c. Matériaux de construction et microplastiques
 - d. Produits d'entretien et autres substances
3. Pressions biologiques : les espèces exotiques envahissantes

III. Synthèse de la démarche de retrait d'un bateau hors d'usage

IV. Description du bateau hors d'usage

V. Modalités règlementaires de retrait d'un bateau hors d'usage

1. Structure à contacter
2. Distinguer l'épave du navire abandonné
3. Navire abandonné au sein d'une ZMEL
4. Épave au sein d'une ZMEL
5. Navire abandonné dans un port (hors militaire)
6. Épave dans un port (hors militaire)
7. Navire abandonné en mer
8. Épave en mer

5 VI. Évaluation de l'opportunité de retrait du bateau hors d'usage

1. Indicateur N°1 : Evaluation des pressions engendrées par le BHU
 - a. Matériau de construction du BHU
 - b. Matériel à bord du BHU
 - c. Abrasion générée par le BHU
2. Indicateur N°2 : Caractérisation écologique du bateau hors d'usage et de son environnement proche
 - a. Type de colonisation par la faune et la flore fixée sur le BHU
 - b. Présence d'espèces à statut et espèces ou habitats patrimoniaux non protégés sur le bateau hors d'usage
 - c. Abondance des espèces à statut et espèces ou habitats patrimoniaux non protégés sur le bateau hors d'usage
 - d. Présence d'espèces à statut et espèces ou habitats patrimoniaux autour du bateau hors d'usage
 - e. Abondance des espèces à statut et espèces ou habitats patrimoniaux non protégés autour du bateau hors d'usage
 - f. Représentativité des habitats impactés à l'échelle locale

VII. Évaluation de la facilité d'exécution du chantier

1. Indicateur N°3 : Les impacts potentiels de l'opération de retrait sur les usages humains
 - a. Pêche professionnelle
 - b. Conchyliculture
 - c. Plongée sous-marine
 - d. Pêche ou chasse sous-marine de loisir
 - e. Navigation de plaisance

Actualités milieu marin

Econaviguer

Enquête sur les informations aux pratiquants de sports de nature

Formulaire OFB

Créez des formulaires en ligne simplement et rapidement

La mer vous inspire, votre avis nous guide !



Crédit photo : Adrien Lambrechts / Office français de la biodiversité

Vous pratiquez un ou plusieurs sports / loisirs sur le littoral ou en mer ? Votre expérience compte !

Quels outils numériques utilisez-vous pour préparer vos activités de sports et loisirs et vous informer sur l'environnement littoral et marin ?

Que vous soyez adepte de voile, de surf, de pêche, de baignade, de randonnée, etc. votre avis peut nous aider à optimiser des applications et sites web conçus pour profiter du littoral tout en préservant la biodiversité marine.

En répondant à ce questionnaire anonyme de 5-10 minutes, vous nous aidez à mieux comprendre vos besoins en informations, et à rendre ces outils plus ergonomiques et plus adaptés à vos pratiques.

L'enquête est ouverte du 15 octobre au 30 novembre.

Merci pour votre participation !

Cette enquête est réalisée dans le cadre du projet LIFE Espèces marines mobiles cofinancé par l'Union européenne et l'Etat, et coordonné par l'Office français de la biodiversité, avec la collaboration du CEN Occitanie.

Actualités milieu marin

■ Comité de pilotage

Enquête sur la perception de Natura 2000



Bonjour,

Vous faites partie d'un ou plusieurs comité(s) de pilotage Natura 2000 en mer. Nous vous remercions pour le temps que vous pourrez consacrer au renseignement du questionnaire suivant. En une quinzaine de minutes, il vous permettra de communiquer sur votre perception de la mise en œuvre de Natura 2000 sur votre/vos sites.

Cette enquête est réalisée dans le cadre du Life Marha. Ce projet a été initié en 2018 suite aux évaluations de l'état de conservation des habitats marins d'intérêt communautaires qui ont révélé en 2012, puis en 2018, un état de conservation défavorable de la plupart des habitats marins de France métropolitaine.

Actualités milieu marin

■ Restitution des journées du GIP Loire Estuaire



30 septembre 2025, à Nantes

13^{ème} édition de la demi-journée scientifique
organisée par le GIP Loire Estuaire

Rencontre autour de la Loire, de la Maine à la mer

Cycles et évolutions long terme,
en lien avec le changement climatique

Inscription gratuite et ouverte à tous.

14h00

Fluctuations et dérives

Simon Lery, directeur du GIP Loire Estuaire

Séquence 1 - Variabilité hydrologique : cyclicité et impact des trajectoires climatiques

14h15

Les submersions latérales dans l'estuaire :
comment caractériser les évolutions ?

Sylvain Cerisier, GIP Loire Estuaire

14h35

Explore2 - Des futurs de l'eau. Zoom sur la Loire

Jean-Philippe Vidal, INRAE

Séquence 2 - Évolutions estuariennes : cycles environnementaux et dynamiques biologiques

16h00

Retour sur la 11^{ème} demi-journée scientifique

Évolution de la biodiversité et de la capacité d'accueil trophique de
la nurserie de l'estuaire de la Loire

Romain Lécuyer, Anne-Laure Barillé, Bio-Littoral

16h10

Variabilité spatio-temporelle des paramètres physico-chimiques
dans l'estuaire de la Loire

Hélène Fallou, GIP Loire Estuaire


16h30

À contre-saison : les poissons migrateurs
face au dérèglement climatique

Aurore Baisez, LOGRAMI


Actualités milieu marin

■ Séminaire de restitution des projets Biotrol et RenoLoire






Biodiversité et capacité d'accueil trophique : évolution temporelle dans l'estuaire de la Loire & recommandations pour préserver les zones de nourricerie (BioTroL)

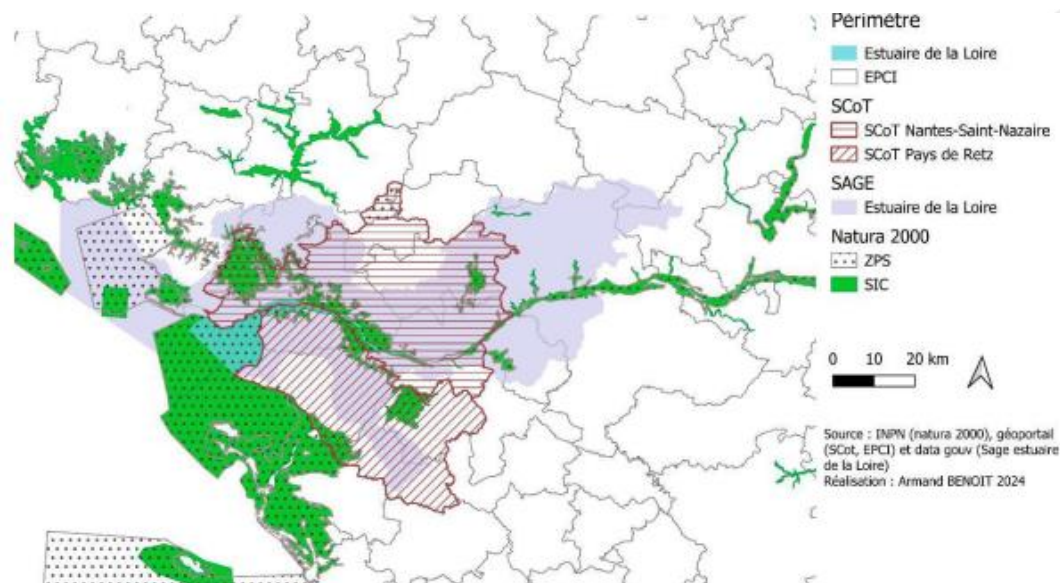
Livrable final



Avec le soutien financier de

2024



Elaboration de recommandations pour la préservation de la fonction de nourricerie de l'estuaire de la Loire [RENOLOIRE]

Projets à venir

- Prochain Point d'infos Natura 2000

Prochain Point d'infos le **vendredi 30 janvier 2026**

Visio : <https://ofb-fr.zoom.us/j/99978108405>



- Comité de pilotage

Début d'année 2026



Pour plus d'informations

Le site internet :

<https://estuaire-loire-externe.n2000.fr/>

La chargée de mission Natura 2000 :

Pauline SAVARY

Tél : 02 40 13 40 20 – 06 58 49 26 50

Mail : pauline.savary@ofb.gouv.fr



Merci de votre attention

