

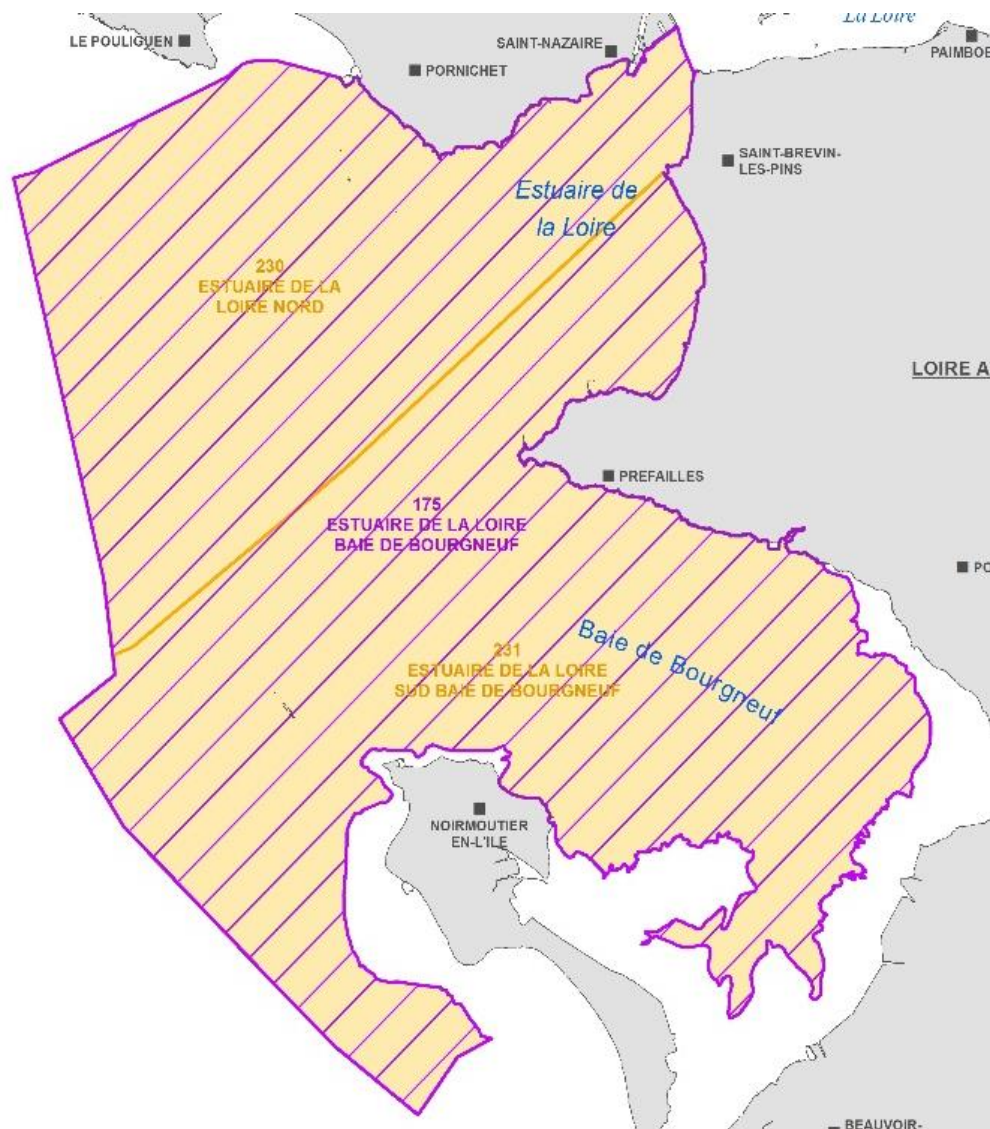


MINISTÈRE
DE LA TRANSITION
ÉCOLOGIQUE
ET SOLIDAIRE



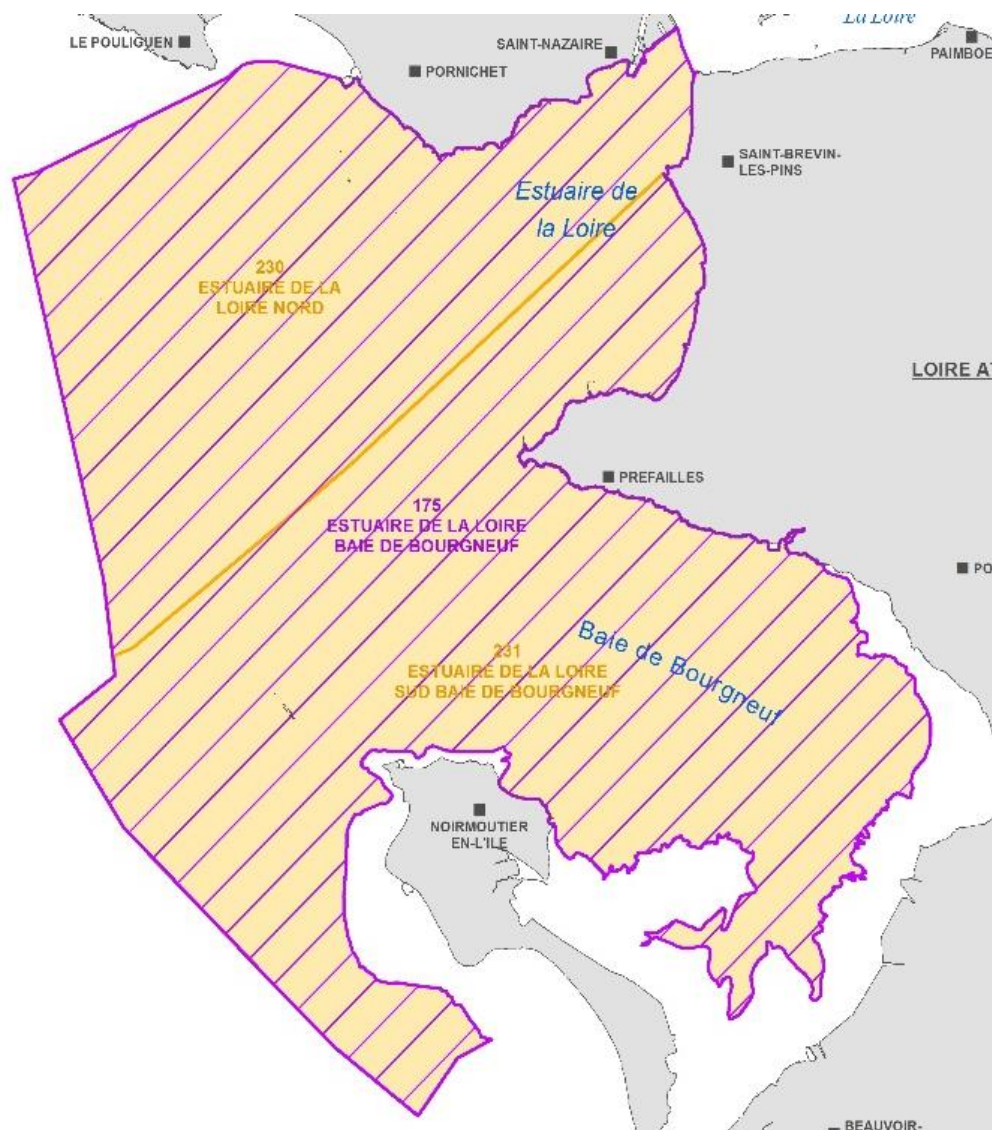
Site Natura 2000 Estuaire de la Loire externe

Les actualités sur le site Natura 2000



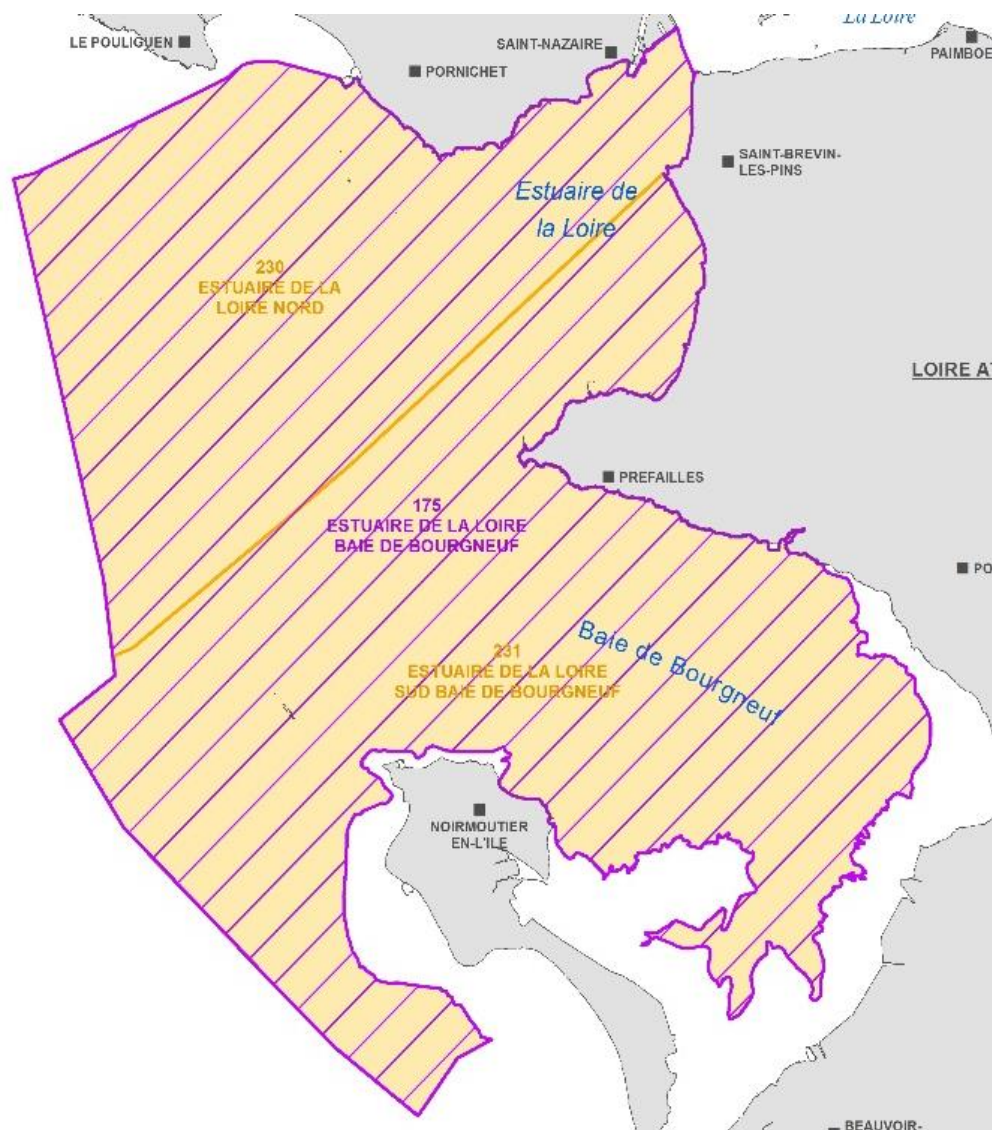
- La journée biodiversité de la Ligue de voile Pays de la Loire
- Stage sur le diagnostic des plages de Pornichet et Saint-Nazaire
- Parcs éoliens : mesures environnementales
- Rendus sur les études cartographiques
- Participation aux évaluations d'incidences
- Analyse risque pêche
- Nidification du Gravelots à collier interrompu

Actualités sur la biodiversité en mer



- Diagnostic du bassin versant de la Courance
- Plan d'actions biodiversité de Saint-Nazaire agglo
- 50 ans du Conservatoire du littoral
- Restitution du programme KOSMOS
- Suivi des oiseaux par drone
- Rencontres Econaviguer
- AME : ouverture campagne 2025

Projets à venir



- Groupe de travail Plages
- Réunion organisation de manifestations nautiques
- Finalisation de la charte Natura 2000

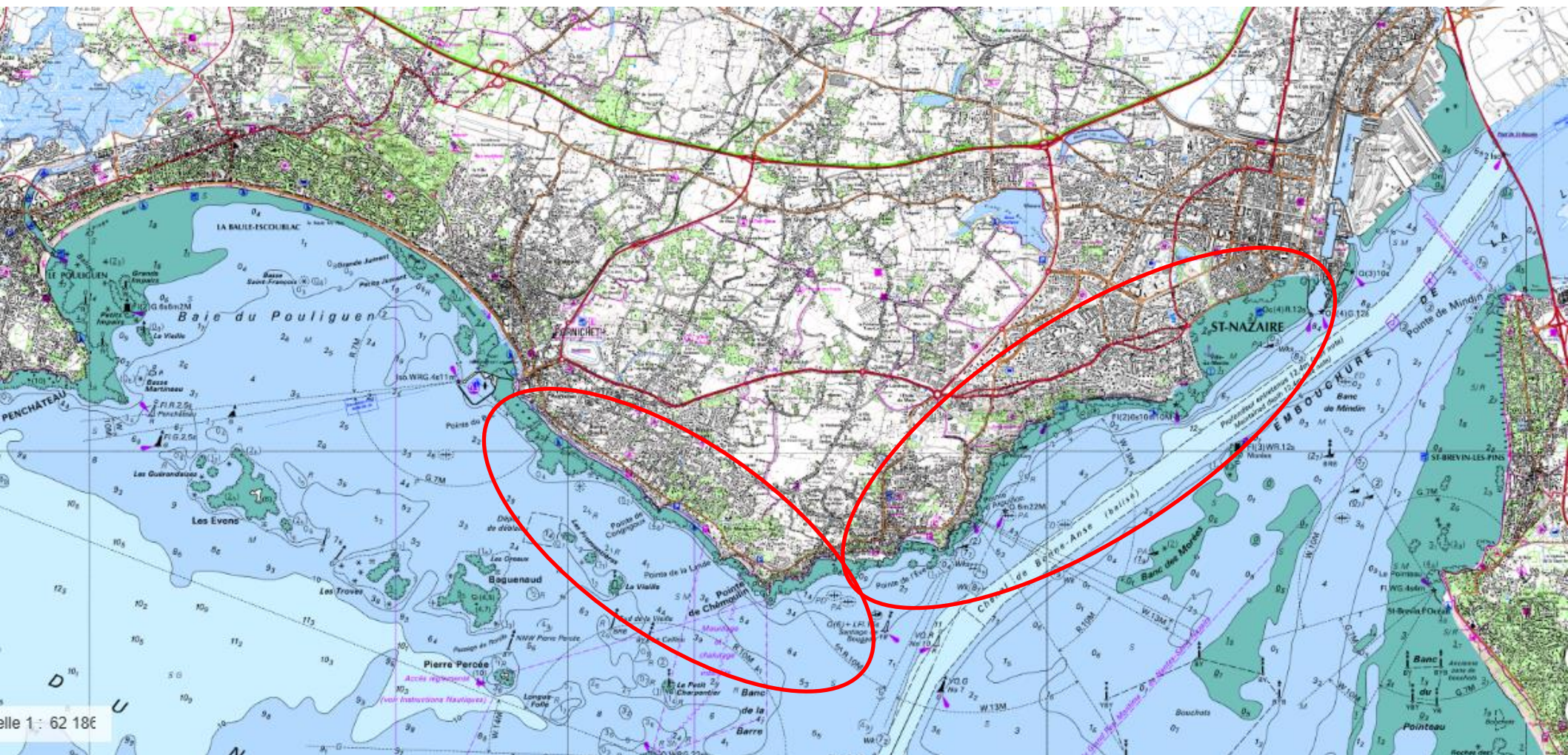
- La journée biodiversité de la Ligue de voile Pays de la Loire

Formation à la biodiversité marine dans les Pays de la Loire auprès des responsables de clubs nautiques



- Stage sur le diagnostic des plages de Pornichet et Saint-Nazaire

Complément à l'étude de diagnostic des plages menée par les étudiants du master EGEL de l'UBO



■ Parcs éoliens : mesures environnementales

2^{ème} version de la mesure de réduction 10 du parc éolien de Saint-Nazaire : 2026-2030

Soutien à la mise en œuvre d'actions de préservation des îlots utilisés comme site de nidification, en particulier pour le Goéland marin

Petit guide d'identification des oiseaux marins nicheurs de Bretagne



Juv.

Le goéland argenté et le goéland brun ont la même taille. L'un a le dessus du corps gris clair et l'autre gris noir.
E = 140 cm ; L = 60 cm
Les jeunes goélands sont appelés "grisards".



Ad. H.



Goéland argenté
(*Larus argentatus*)



Goéland brun
(*Larus fuscus*)



Mouette tridactyle
(*Rissa tridactyla*)

Le goéland marin est plus massif, avec le dessus du corps noir uniforme.
E = 160 cm ; L = 75 cm



Goéland marin
(*Larus marinus*)

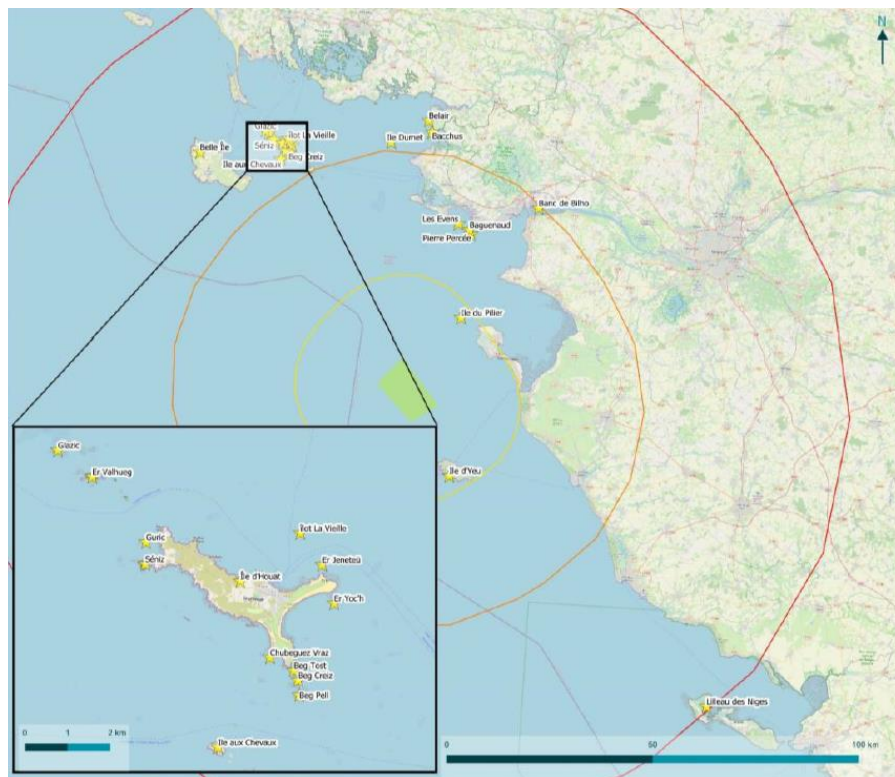
La mouette tridactyle est plus petite que les goélands et elle n'a pas de tache rouge à la base du bec.
E = 100 cm ; L = 40 cm

Les laridés

■ Parcs éoliens : mesures environnementales

Prévision et mise en œuvre des mesures de compensation avifaune et chiroptères (MC5 et MC6) des Eoliennes en mer des îles d'Yeu et de Noirmoutier

Protection et préservation des colonies d'oiseaux marins nicheurs (notamment Goélands) sur les îles et îlots dans l'aire d'étude éloignée



Éoliennes en mer
L'ÉNERGIE DU LARGE

Localisation des principales colonies d'oiseaux marins
Parc éolien de Yeu et Noirmoutier

Légende

- ★ colonie d'oiseaux marins
- parc éolien
- tampon de 100km autour du parc éolien
- tampon de 50km autour du parc éolien
- tampon de 20km autour du parc éolien



Conservatoire du littoral

Les oiseaux marins de l'Île du Pilier
Les reconnaître
Les protéger

LPO
OFB
Noirmoutier
MINISTÈRE DE LA MER
MAREP

LES OISEAUX REMARQUABLES
qui nichent sur l'île

Goéland argenté
Larus argentatus

- En France NT
- En Pays de la Loire NT
- Le plus fréquent, il a le dos gris et les pattes roses.
- Au sol De 500 à 1000 couples*

Goéland brun
Larus fuscus

- En France LC
- En Pays de la Loire VU
- Contrairement à son nom, le Goéland brun a le dos gris foncé et les pattes jaunes.
- Au sol De 300 à 600 couples*

Goéland marin
Larus marinus

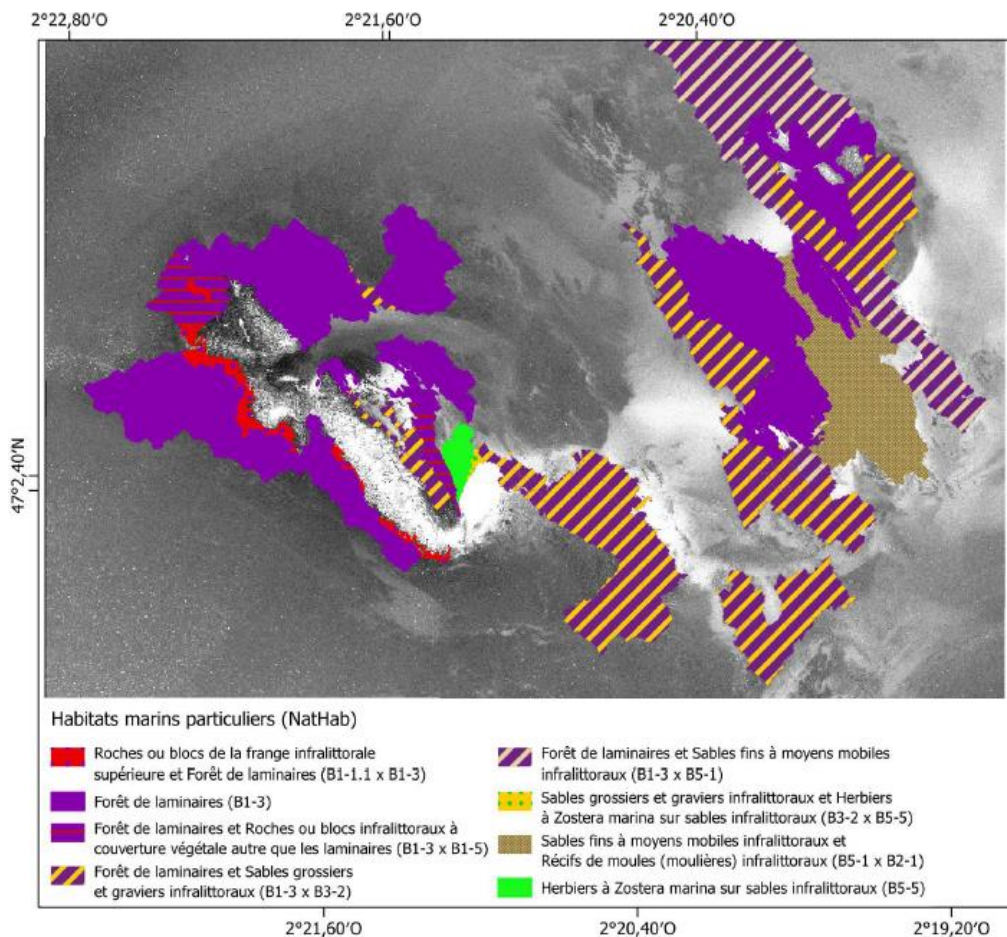
- En France LC
- En Pays de la Loire NT
- Le plus grand des goélands, il est reconnaissable à ses pattes roses et son dos gris plomb.
- Au sol De 20 à 70 couples*

* Nombre de couples nicheurs comptés à l'Île du Pilier par la LPO Vendée pour la période 2015-2021

■ Rendus sur les études cartographiques

Etude des habitats autour de l'île du Pilier, du Grand et du Petit Sécé

<https://estuaire-loire-externe.n2000.fr/documentation/connaissances>



Ile du Pilier - Zone subtidale

API

eco_atl_n2000_estoire_pilier_hab_marin_2023_pol_3857

[ATL] Estuaire de la Loire externe, Ile du Pilier: habitats marins, 2023

Visualiser

habitat:eco_atl_n2000_estoire_pilier_hab_marin_2023_pol_3857

[ATL] Estuaire de la Loire externe, Ile du Pilier: habitats marins, 2023

Choisir un format de téléchargement :

Télécharger ▼

Visualiser

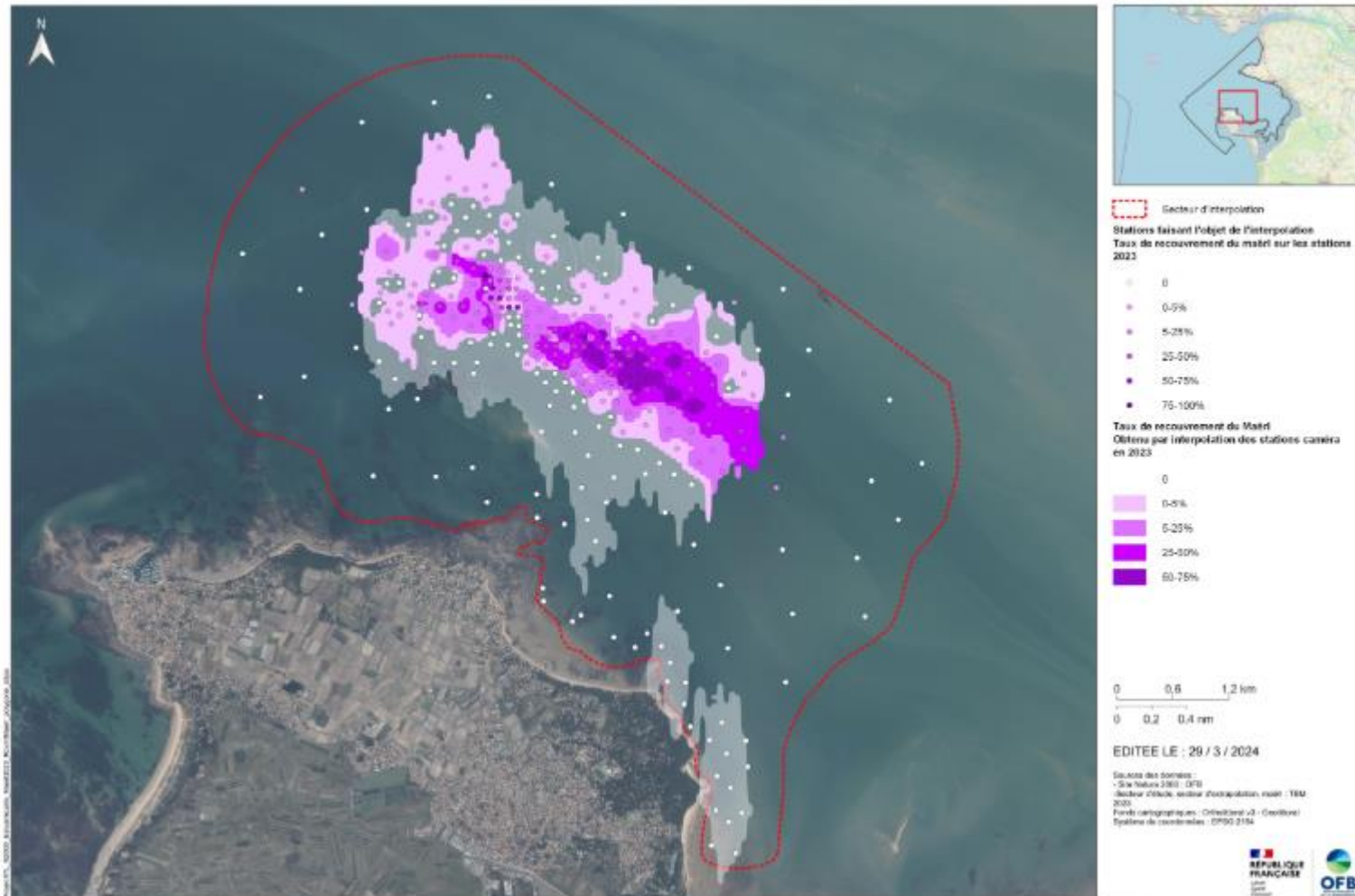
- Rendus sur les études cartographiques

Etude des habitats de maërl de la baie de Bourgneuf

<https://estuaire-loire-externe.n2000.fr/documentation/connaissances>

SITE NATURA 2000 "ESTUAIRE DE LA LOIRE SUD - BAIE DE BOURGNEUF"

Taux de recouvrement du maërl issu de l'interpolation sur les stations (caméra) prospectées en février et mars 2023



■ Rendus sur les études cartographiques

Etude diagnostique des plages

<https://estuaire-loire-externe.n2000.fr/documentation/connaissances>



Diagnostic des plages et des estrans de la zone
Natura 2000
« Estuaire de la Loire externe - Baie de Bourgneuf »

La Plaine-sur-Mer

Plage de Joalland

Accueil	Signalisation
🏠 Cabine de plage	📍 Localisation
🪜 Escalier	🏛️ Patrimoine culturel
🚲 Parking vélo	🌿 Patrimoine naturel
🚗 Parking voiture	🎣 Pêche de loisir
🚽 Toilettes	📜 Réglementation
Entrées de plage	Pollution
➡ Entrée "officielle"	🗑️ Bac à marée
🟩 Entrée "non-officielle"	🗑️ Poubelle
Ouvrages	Infrastructures nautiques
— Ouvrage de protection	⚓ Cais
••••• Exutoire	⚓ Port
— Ganivelles	🆘 Poste de secours
Activités professionnelles	Avifaune
🦑 Carrelet	🐦 Site de nidification
🛒 Commerce	🪸 Gravelots
Habitat	🏠 Reposer
🐚 Plaquage d'huîtres	Estrans
🐚 Plaquage d'huîtres et de moules	🪸 Estran rocheux
🌿 Plaquage de moules	🌊 Estran sableux
	Autre
	📍 Regroupement de symboles



Master 2 EGEL
IGN V2
27/01/2025

N



Avec le soutien financier de



■ Participation aux évaluations d'incidences

En Loire-Atlantique et en Vendée

Manifestations nautiques
Concours de pêche
Randonnées encadrées en jet-ski
Travaux sur le DPM
Pose de balise en mer
Câble sous-marin
Manifestations sportives, trail
...

■ Analyses risques pêche

Analyse des risques de porter atteinte aux enjeux écologiques (habitats et espèces) par les activités de pêche professionnelle


Avancement de la concertation pour l'ARP habitats sur le site Natura 2000

Ateliers sur l'ARP espèces dans le secteur Estuaire de la Loire externe avec les gestionnaires, représentants des pêcheurs professionnels et l'Etat

Une vidéo pour découvrir le référentiel

L'OFB et le CNPMM ont réalisé un film pédagogique de 18 minutes :

- présentant les objectifs
- et détaillant le contenu du référentiel technique pour la préservation de l'environnement marin et l'exercice de la pêche professionnelle maritime.



Référentiel technique pour la préservation de l'environnement marin et l'exercice de la pêche professionnelle maritime

OFBiodiversité

Lire

00:08

- Nidification du Gravelots à collier interrompu

Préparation de la saison de nidification à Saint-Brévin-les-Pins

Protéger les secteurs de nidification du Gravelot à collier interrompu



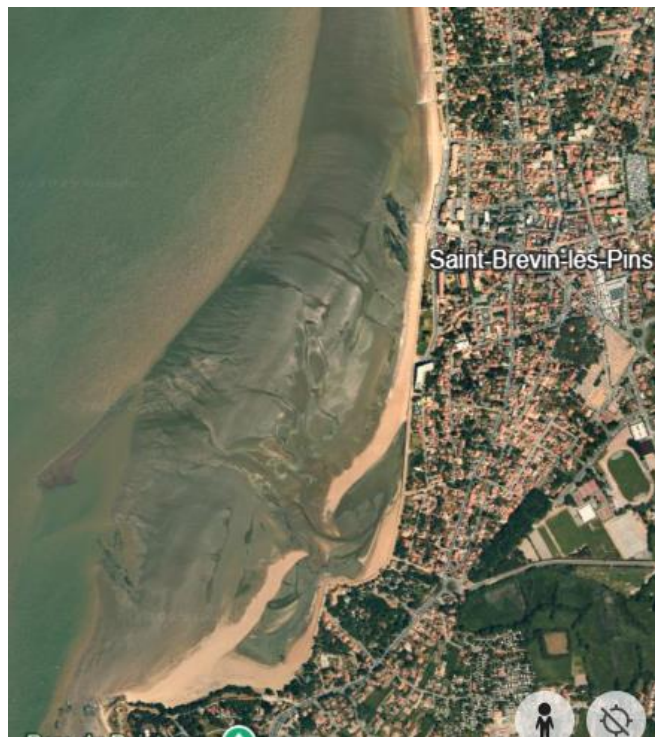
■ Diagnostic du bassin versant de la Courance à Saint-Brévin

Forte accrétion sédimentaire

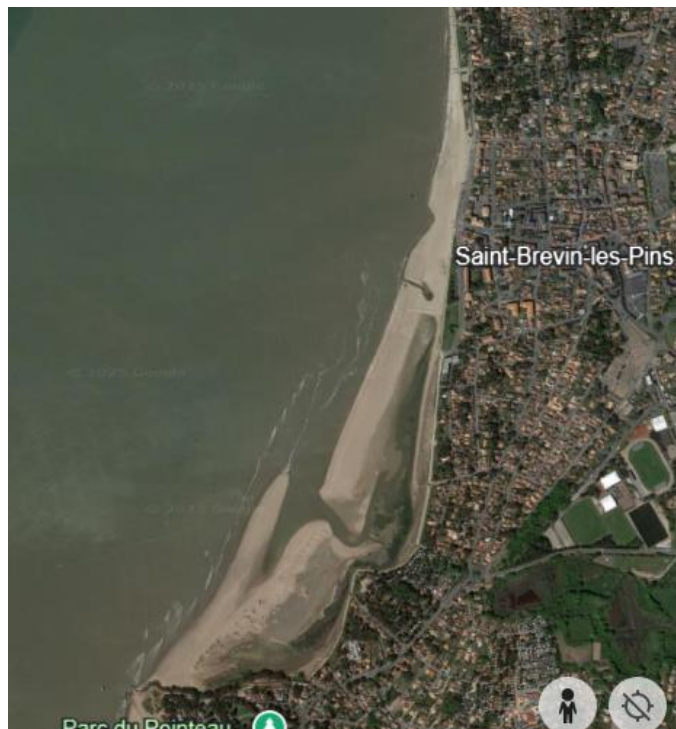
Changement du paysage

Nouveaux enjeux de gestion de la biodiversité et des milieux aquatiques

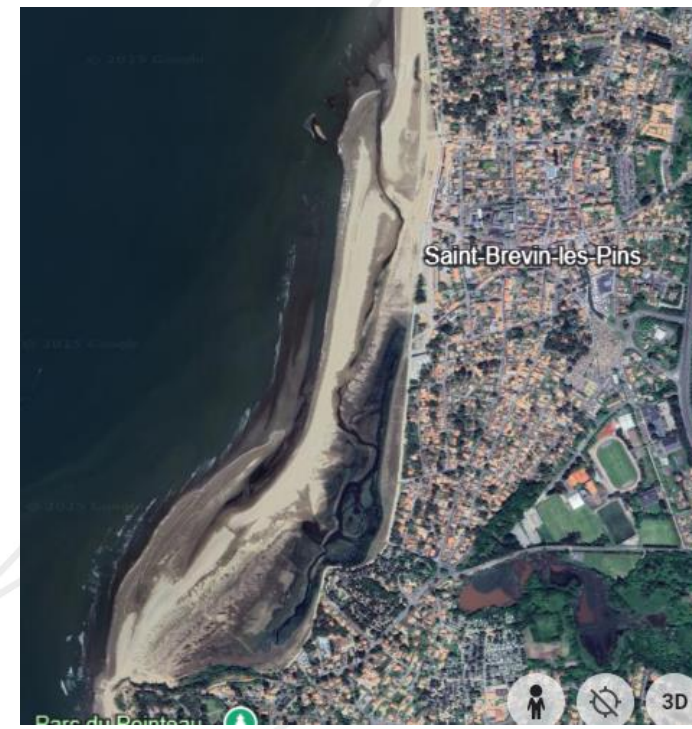
Etat des lieux – diagnostic écologique (faune, flore, hydromorphologie)



2004



2016



2024

14

■ Stratégie biodiversité de Saint-Nazaire agglo

Elaboration de la stratégie à l'échelle intercommunale

Etats des lieux de la biodiversité
Enjeux du territoire
Objectifs

Construction du plan d'actions

Animation des stratégies Biodiversité et Marais de Brière



Dotée d'un environnement particulièrement riche, Saint-Nazaire Agglomération s'est engagée dans deux démarches d'animation autour de la définition d'une stratégie Biodiversité et de l'élaboration d'un plan d'action et d'études pour les marais de Brière.

Ces démarches s'inscrivent dans le cadre du programme régional FEDER FSE+ FTJ des Pays de la Loire pour la période 2021-2027 de la politique de cohésion économique, sociale et territoriale de l'Union européenne, au titre de :

- L'axe 2 - une région plus verte ;
- L'objectif spécifique (OS) 2.7 - renforcer la protection de la nature, de la biodiversité et des infrastructures vertes et réduire la pollution ;
- L'action 2.7.1 - préserver et valoriser la biodiversité pour mieux investir dans le capital naturel ligérien.

saint-nazaire
agglo



- 50 ans du Conservatoire du littoral



[50 ANS DE LITTORAL EN COMMUN] LE LITTORAL EN MOUVEMENT : JOURNÉES D'ÉCHANGES SUR L'ADAPTATION DES TERRITOIRES LITTORAUX AU CHANGEMENT CLIMATIQUE

LES 13 ET 14 MARS 2025 À SAINT-NAZAIRE (44)

Retransmission de la première journée

Le Littoral en mouvement

50 ans Le littoral en commun

Copier le li...

Le Littoral en mouvement

Accompagner les territoires littoraux vers l'adaptation aux effets du changement climatique

→ 13 mars 2025, de 9h à 17h30
à la scène nationale de Saint-Nazaire

REGARDER SUR YOUTUBE

REGARDER SUR YOUTUBE

Logo: République Française, Conservatoire du littoral, ad@pto, Co-fundé by the European Union, BANGLOP TERRA

Restitution du programme KOSMOS



FABRIQUER

Notre méthode, s'appuie sur un système de caméra capable d'enregistrer des vidéos panoramiques jusqu'à **100 mètres de profondeur**.

Issue d'une conception collaborative avec les bénévoles du Konk Ar Lab, le **KOSMOS 3.0** est une version **open source** et **reproductible** des systèmes **STAVIRO** et **MICADO**.

Comment fabriquer ?

DÉPLOYER

À Concarneau, **rejoignez notre réseau** de volontaires qui récoltent des images sous-marines sur le territoire.

Sur un **autre territoire**, appropriez vous la **technologie** et la **méthode** pour évaluer la biodiversité sous-marine qui vous entoure.

Comment déployer ?

CONTRIBUER

La **reproductibilité** sur plusieurs années du système technique et de sa méthode de déploiement ainsi que sa fiabilité repose sur les retours d'expériences des usagers.

Contribuez à l'**évolution du système** pour faciliter son appropriation par d'autres, et à l'annotation des données.

Comment contribuer ?

SENSIBILISER

Plusieurs ateliers, **animations** et **sorties pédagogiques** sont organisés tout au long de l'année afin de **sensibiliser** et d'**informer différents publics** (scolaires, étudiants, structures) à la **finalité** du projet Kosmos et à son fonctionnement.

Mieux connaître notre environnement permet de mieux le protéger.

Comment se sensibiliser ?

- Suivi des oiseaux par drone



SOMMAIRE DES CHAPITRES

CHAPITRE 1 : Le drone, une technologie au service de la conservation de la biodiversité ? 4

CHAPITRE 2 : Analyse comparative des outils existants pouvant être utilisés pour l'inventaire de la faune. 56

CHAPITRE 3 : Analyse bibliographique concernant l'utilisation du drone pour le recensement des colonies d'oiseaux marins et les outils d'analyse d'images, et retours d'expérience pour les suivis réalisés en France. 102

CHAPITRE 4 : Méthodes de recensement des oiseaux marins et côtiers en période de nidification sur le littoral français. 129

CHAPITRE 5 : Intelligence Artificielle pour le Traitement Automatique des Images d'Oiseaux par Drones. 156

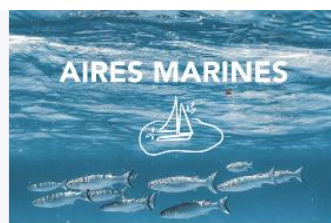
■ Rencontres interprofessionnelles du programmes Econaviguer



Les thématiques ->



Mouillages moins impactants



Aires marines protégées



Bonnes pratiques



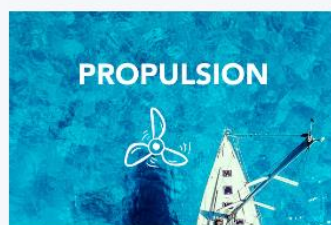
Faune et flore



ACV et éco-construction



Construction et matériaux



Propulsion



Équipements à bord



Énergie à bord



Antifouling



Initiatives portuaires



Eaux usées



Déconstruction



Course au large

■ AME : ouverture campagne 2025

Livret de connaissances
pour la création
d'une aire marine éducative

- Petit **territoire** naturel
- Gestion **participative** par les élèves
- Encadrement par :
 - 1 **enseignant**
 - 1 **structure d'éducation à l'environnement**
- Décisions prises par le « **conseil des enfants** »

Du 15 mars au 19 mai : renouvellement des demandes de financement des AME **déjà lancées**

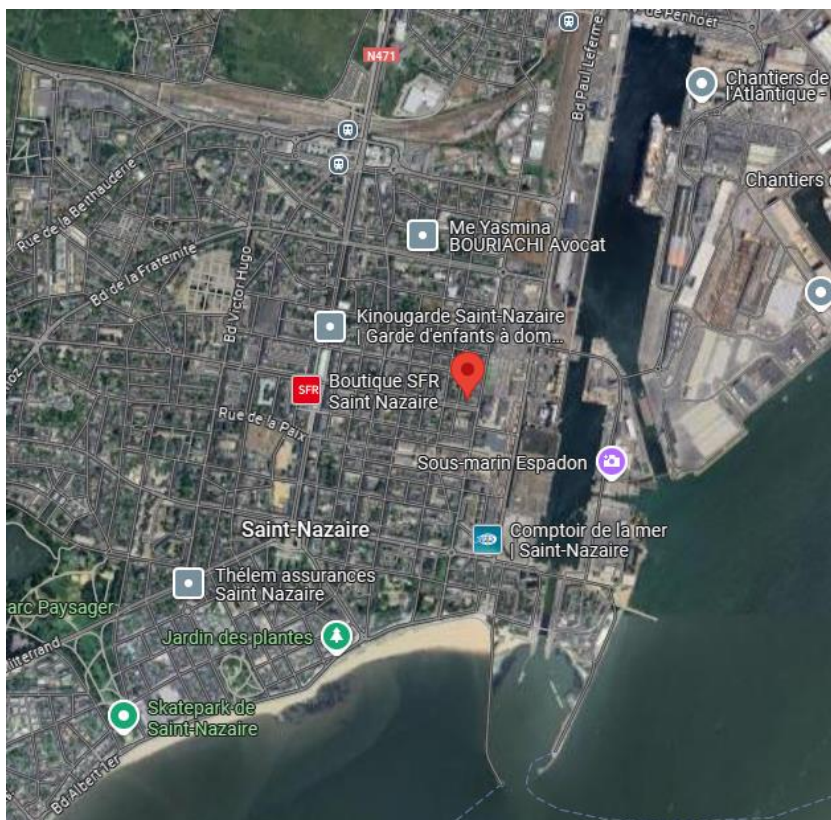
A partir du 1^{er} juin : dépôt des demandes de financement pour la **création de nouvelles AME**

- Coordination du réseau des Aires éducatives par l'OFB
- Accompagnement local par des groupes régionaux



■ Groupe de travail Plages

Jeudi 10 avril à 14h
Salle Agora 2
Maison des associations
2 bis Avenue Albert de Mun, 44600 Saint-Nazaire



- Diagnostic des plages
- Déchets collectés
- Évaluations des incidences
- Autres sujets ?

■ Réunion organisation de manifestations nautiques

Destinée aux organisateurs de manifestations nautiques
(régates, concours de pêche, fêtes de la mer, etc...)

Comment bien prendre en compte les enjeux écologiques

Adopter et transmettre les bonnes pratiques

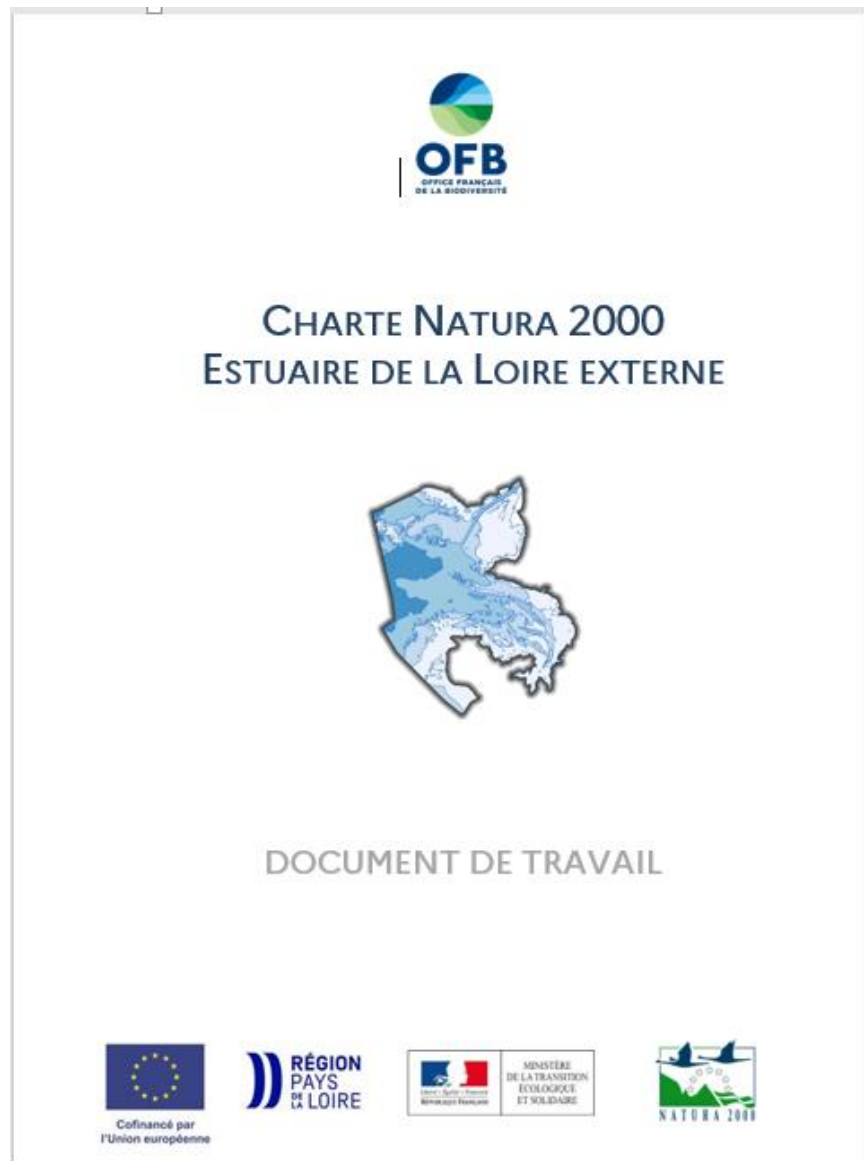
Planifier son évènement

Faire son évaluation d'incidences

Devenir signataire de la charte Natura 2000



- Finalisation de la charte Natura 2000



Intégration des dernières relectures

Finalisation du document

Envoi pour consultation par écrit

Travail graphique

Mise à la signature

- Prochain Point d'infos Natura 2000

Prochain Point d'infos le **jeudi 29 mai 2025 à 10h**

Visio : <https://ofb-fr.zoom.us/j/91806137197>



Pour plus d'informations

Le site internet :

<https://estuaire-loire-externe.n2000.fr/>

La chargée de mission Natura 2000 :

Pauline SAVARY

Tél : 02 40 13 40 20 – 06 58 49 26 50

Mail : pauline.savary@ofb.gouv.fr



Merci de votre attention

