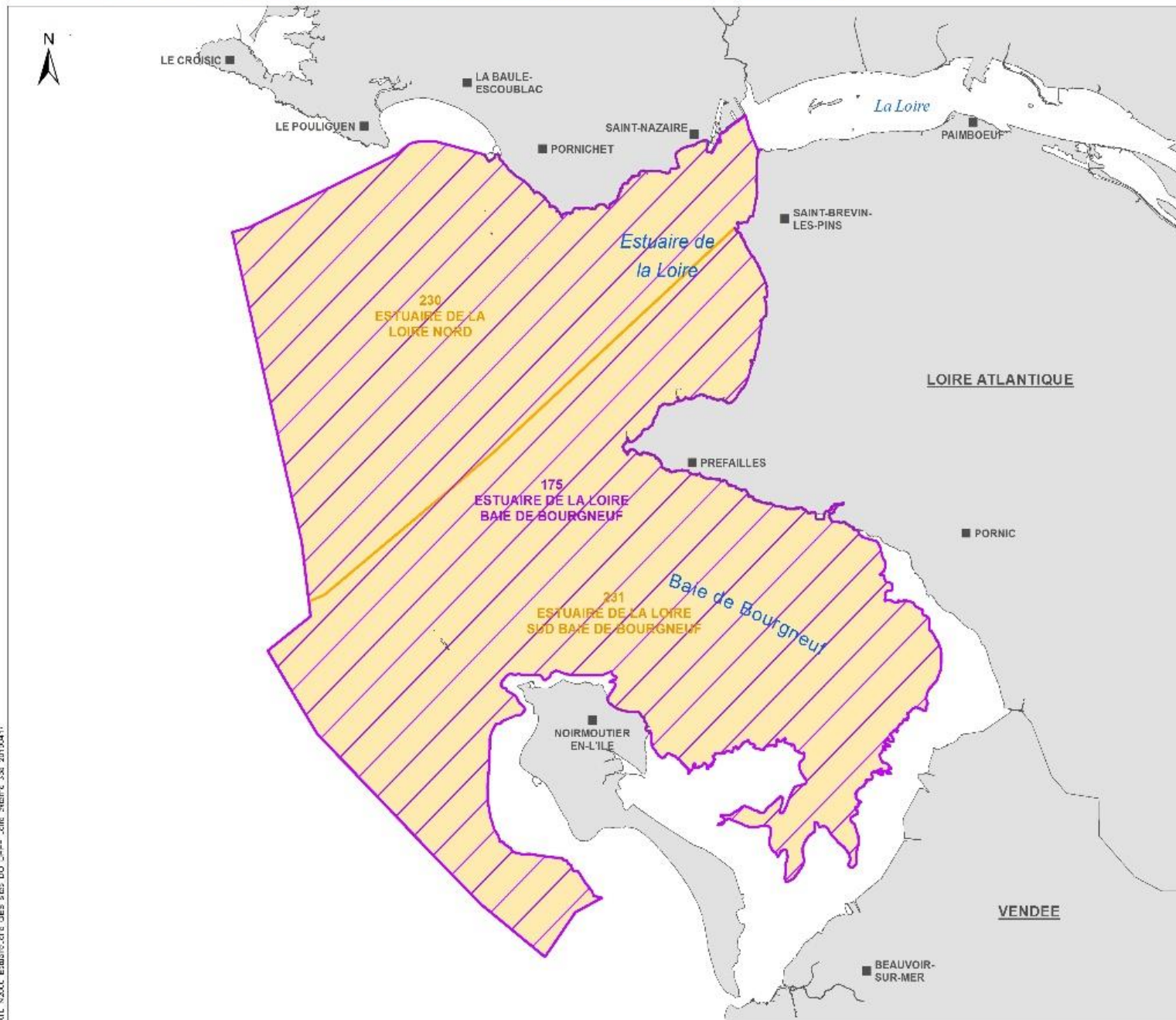




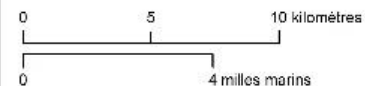
# Site Natura 2000 Estuaire de la Loire externe

## SITES NATURA 2000 "ESTUAIRE DE LA LOIRE EXTERNE" Natura 2000 en mer (Directive Habitats-Faune-Flore et Directive Oiseaux)



### Réseau Natura 2000 en mer

- Directive Habitats-Faune-Flore (DHFF)  
Zone spéciale de conservation
- Directive Oiseaux (DO)  
Zone de protection spéciale

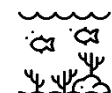


EDITEE LE : 02/2022

- Sources des données :
- Réseau Natura 2000 en mer : AFB, 01/2019
  - Trait de côte Historitt version 2 : IGN/SHOM\*
  - Départements : GEOFLAB, IGN
  - Communes : BD TOPO®, IGN
  - \* : ne pas utiliser pour la navigation

Système de coordonnées : RGF 1993 Lambert 93  
Projection : Lambert Conformal Conic  
Datum : RGF 1993

# Le programme d'actions



Code	Nom de l'action	Priorisation
ANIM	Assurer l'animation du site Natura 2000	
SENSI	Sensibiliser les acteurs aux enjeux marins et pratiques favorables à leur conservation	
GOUV - 1	Faire du Docob un document de référence opérationnel	1
GOUV - 2	Partage des enjeux terre-mer	2
GOUV - 3	Accompagner les collectivités dans la gestion des activités littorales	1
GOUV - 4	Accompagner les collectivités dans la gestion du trait de cote	3
EEE - 1	Surveiller le développement d'EEE et de pathogènes et veiller aux respects des bonnes pratiques dans le site	3
QE-1	Améliorer la gestion de la qualité de l'eau dans les ports	2
DECHET - 1	Limitier les déchets en provenance de la terre	2
DECHET - 2	Améliorer gestion des déchets issus des activités maritimes	1
MER - 1	Protection spatiale des habitats benthiques fonctionnels	1
MER - 2	Caractériser et le cas échéant réduire les interactions entre les enjeux écologiques et la pêche de loisir	1
HAB - 1	Accompagner les mesures issues de l'Analyse Risque Pêche Habitats	1
HAB - 2	Améliorer les modalités de dragage et clapage pour réduire les impacts sur les habitats	1
HAB - 3	Gestion des mouillages	2
OIS-1	Éviter ou réduire le dérangement et la perte d'habitats fonctionnels de l'avifaune	1
OIS-2	Limitier la prédation par des prédateurs introduits sur les colonies d'espèces à enjeu fort	2
OIS-3	Encourager l'utilisation des modes de lutte passive contre la déprédation par les oiseaux marins sur les élevages conchylicoles	3
OIS-4	Caractériser, et le cas échéant, réduire les interactions entre les espèces à enjeu et la chasse	2
OIS-5	Caractériser, et le cas échéant, réduire les interactions entre les oiseaux et la pêche professionnelle	1
PA -1	Caractériser et le cas échéant réduire les interactions entre les poissons amphihalins et la pêche professionnelle	1
PA-2	Sensibilisation des pêcheurs à remise à l'eau et à la déclaration des observations d'esturgeons européens	3
MAM-1	Caractériser et le cas échéant réduire les interactions entre les mammifères marins et la pêche professionnelle	1

# Les actions

## Le diagnostic des plages

Un groupe de 7 étudiants de l'UBO

Etude menée d'octobre à février

Restitution le 31 janvier (visio)



### ACCOMPAGNER LES COLLECTIVITÉS DANS LA GESTION DES ACTIVITÉS LITTORALES

#### **Sous-action 1 : Etablir des diagnostics du littoral en lien avec les collectivités**

Etablir un diagnostic de la sensibilité des milieux littoraux de chacune des communes du site Natura 2000 permet de prévoir une gestion adaptée à ces enjeux (ramassage ou « nettoyage », interventions, zone de baignade ou douche de plage, feux d'artifice et évènement festif, intensité lumineuse. etc.)

#### **Sous-action 2 : Informer/former les agents techniques des collectivités sur les enjeux**

porter à connaissance des agents les enjeux écologiques locaux, via des sessions de formation et la diffusion des diagnostics littoraux. Production de support de synthèse spatio-temporelle des enjeux écologiques, organisation de session de formation à destination des agents des services communaux (agents de terrain, chef de service)

27.10.2024

#### Fiche Synthèse Terrain 1 Commune de Saint-Brévin-les-Pins

##### Synthèse fait à partir

- des données de l'entretien
- l'observations terrain

**Retour sur l'entretien:** Jérémy GUILLET et Frédéric LEPAGE, bien informés sur notre sujet, entretien très enrichissant. Ils nous ont également donné une documentation plus importante sur certaines plages, avec des fiches "plages".

##### Enjeux environnementaux

- Gravelot + nidification
- Peu de récifs (seulement vers la roussellerie)
- Zones humides
- Dunes
- Orchidée (*Epipactis palustris*)
- Espèce invasive: herbe de la pampa
- Forêt pierre attelée : seule forêt littorale "d'envergure" (40ha) du sud Loire
- Remarques importantes sur certaines plages: Traces de chevaux au sol (interdit normalement), chiens sans laisse (interdit aussi), cours de surf et autres activités nautiques, potentiellement bon habitat gci, nombreux vélos, personne se baladant dans les dunes avec chiens sans laisse...
- aigrette garzette, grande aigrette, Tourne pierre, goéland, mouette, bécasseau, grand gravelot, cormoran, héron cendré, héron noire...

# Les actions

## Groupes de travail

### ASSURER L'ANIMATION DU SITE NATURA 2000

#### Sous-action 1 : Organiser les réunions nécessaires à la gouvernance du site

Echanges réguliers avec les membres du COPIL

Organiser des réunions ou groupes de travail avec des groupes de personnes restreintes chargées de mettre en œuvre une action du DOCOB

### Sur les connaissances en zones de protection fortes

3	19	Îles de la baie de la Baule (en particulier Pierre Percée)	Colonies d'oiseux marins et zones d'alimentation : <b>Enjeu majeur</b> : goéland brun <b>Enjeu fort</b> : goéland marin <b>Enjeux moyens</b> : cormoran huppé, goéland argenté, grand cormoran, sterne Pierregarin
6	19 ou 20	Site à laminaires	<b>Enjeux forts</b> Habitats biogéniques (laminaires)
8	20	Île du Pilier	Colonies d'oiseux marins et zones d'alimentation <b>Enjeux forts</b> : mouette mélanocéphale, sterne caugek, sterne Pierregarin
10	20	Banc de maërl au nord de Noimoutier	<b>Enjeux moyens</b> habitats biogéniques (bancs de maërl)



Accéder au compte-rendu : <https://estuaire-loire-externe.n2000.fr/espace-d-echanges/comptes-rendus-des-copil>

# Les actions

## Groupes de travail

### Sur la charte Natura 2000

#### ASSURER L'ANIMATION DU SITE NATURA 2000

**Sous-action 1 : Organiser les réunions nécessaires à la gouvernance du site**  
Echanges réguliers avec les membres du COPIL  
Organiser des réunions ou groupes de travail avec des groupes de personnes restreintes chargées de mettre en œuvre une action du DOCOB

#### Les oiseaux

Au printemps et en été, bon nombre d'oiseaux marins se reproduisent. Ils construisent un nid sur le sable, dans les rochers ou dans les milieux arrière-littoraux pour y pondre leurs œufs. On parle alors de **nidification**.

Durant cette période, les oiseaux sont particulièrement sensibles. Ils doivent protéger leurs œufs, puis leurs jeunes avant qu'ils ne soient capables de s'envoler et de se nourrir par eux-mêmes.



En dehors de la saison de reproduction, les oiseaux fréquentent le milieu marin pour s'alimenter et se reposer. La plupart sont migrateurs. Ils peuvent faire une courte halte face à l'estuaire de la Loire ou bien stationner pendant plusieurs semaines. On appelle cette étape **l'hivernage**.

Les oiseaux en repos migratoire reconstituent leur réserve énergétique en vue du voyage à parcourir vers leur site de reproduction à la fin de l'hiver. La tranquillité et la capacité à s'alimenter sont primordiales pour ces oiseaux migrateurs.



#### Je prends connaissance des sites de nidification :



L'île du Pilier (au large de Noirmoutier-en-l'Île, 85)

L'île des Evens (au large de La Baule-Escoublac)

L'île de la Pierre Percée (au large de Pornichet)

Les falaises de la pointe de **Crozon** (Pornichet)

Le haut de plage des **Rochelets**, de l'Océan et de l'Ermitage de Saint-Brévin-les-Pins (44)

- En navigation, au printemps et en été ; à proximité des îles et îlots si j'observe des cris, des signes d'agitation, je suis probablement proche d'une zone de nidification : je garde mes distances.
- Toute l'année, je passe à au moins 300 m des groupes d'oiseaux qui se reposent sur l'eau, sur les îlots ou en bord de plage : je navigue de préférence en milieu de baie. S'ils s'envolent ou se mettent à l'eau, c'est que je suis trop proche !
- Près de la côte, je respecte les distances et vitesses de navigation réglementaires.
- Je veille à ne pas laisser d'aliments ou de résidus alimentaires à bord de mon embarcation pour éviter l'introduction de rats, prédateurs sur les sites insulaires où je pourrais accoster.

**SITE NATURA 2000**  
**ESTUAIRE DE LA LOIRE EXTERNE**

## GRUPE DE TRAVAIL PARTICIPATIF SUR LA CHARTE NATURA 2000

Le Mardi 19 Novembre 2024  
de 9h30 à 12h à Saint-Brévin-les-Pins

Apportez votre contribution  
Rédigez les engagements de bonnes pratiques environnementales  
Participez à la diffusion des connaissances écologiques

**OUVERT À TOUS LES USAGERS DE LA MER : PROFESSIONNELS, PARTICULIERS, ASSOCIATIFS...**

Lieu de la réunion : Salle des Dunes, 17 avenue Jules Verne, 44250 Saint-Brévin-les-Pins  
Toutes les infos sont disponibles sur le site internet [estuaire-loire-externe.n2000.fr](http://estuaire-loire-externe.n2000.fr)

OFB OFFICE FRANÇAIS DE LA BIODIVERSITÉ  
RÉGION PAYS DE LA LOIRE  
Cofinancé par l'Union européenne

# Les actions

## Etudes 2025



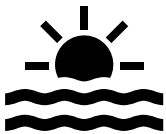
### Oiseaux :

Etude période hivernale sur et autour des ilots de la baie de La Baule  
Etude période hivernale sur et autour de l'île du Pilier et du plateau des Chevaux



### Usages et pressions :

Sur et autour des ilots de la baie de La Baule  
Sur et autour de l'île du Pilier et du plateau des Chevaux  
Dans les zones de laminaires



### Habitats :

Actualisation de la cartographie de laminaires



### Mammifères marins :

Utilisation du plateau des Chevaux

## PROTECTION SPATIALE DES HABITATS BENTHIQUES FONCTIONNELS

### Sous-action 1 : Actions préalables

Identification et caractérisation des enjeux écologiques : le gestionnaire fournit une cartographie actualisée des habitats benthiques et des zones fonctionnelles (y compris pour les oiseaux, les poissons amphihalins, et les mammifères marins).

Identification des pressions impactant les enjeux écologiques identifiés  
Identification des activités à l'origine des pressions impactant les enjeux écologiques.

# Les actions

Formation Ports propres

Lien avec les services de l'Etat

## SENSIBILISER LES ACTEURS AUX ENJEUX MARINS ET PRATIQUES FAVORABLES À LEUR CONSERVATION

### Sous-action 2 : Formation des personnes relais

Formation aux enjeux écologiques et à la transmission des bonnes pratiques.  
(offices de tourisme, organisateurs de manifestations, gestionnaires de ports et capitaineries, scolaire).

OFB  
OFFICE FRANÇAIS  
DE LA BIODIVERSITÉ

Cofinancé par  
l'Union européenne

RÉGION  
PAYS  
de LOIRE

MINISTÈRE  
DE LA TRANSITION  
ÉCOLOGIQUE  
ET SOLIDAIRE

NATURA 2000

### Natura 2000 en mer

Participer à la démarche et à la  
certification Ports Propres

Jeudi 21 novembre 2024  
Pornic

Délégation de façade maritime Atlantique

Office français de la biodiversité

1

OFB  
OFFICE FRANÇAIS  
DE LA BIODIVERSITÉ

Cofinancé par  
l'Union européenne

RÉGION  
PAYS  
de LOIRE

MINISTÈRE  
DE LA TRANSITION  
ÉCOLOGIQUE  
ET SOLIDAIRE

NATURA 2000

### Natura 2000 en mer

Réunion d'échanges DDTM 85 – OFB

Lundi 25 novembre 2024  
Les Sables-d'Olonne

Délégation de façade maritime Atlantique

Office français de la biodiversité

1

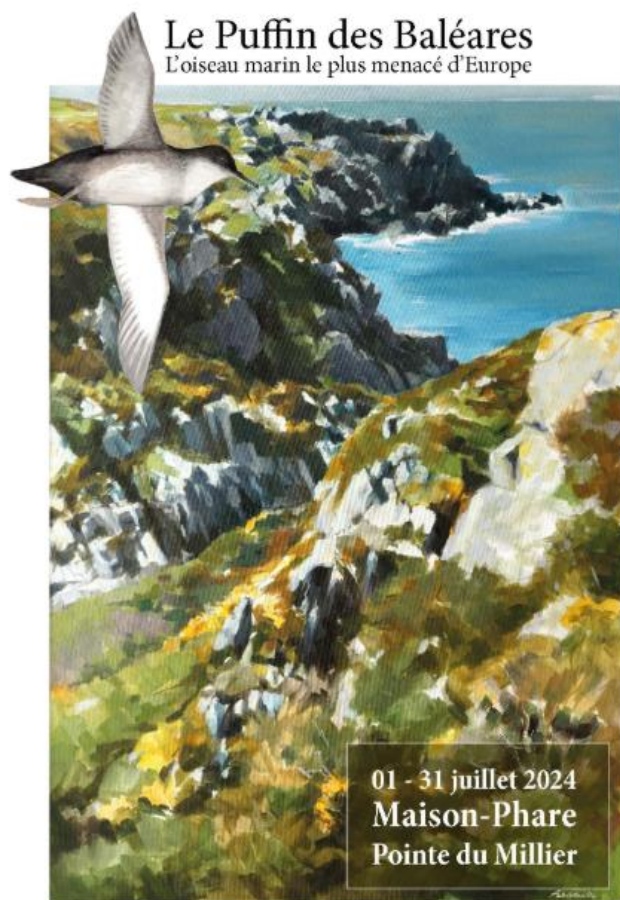
Autres formations à prévoir – selon besoins

Conférences grand public



# Les actions

Exposition de Bretagne Vivante :  
mise à disposition sur demande



Entrée libre 15h - 19h  
Tous les jours sauf mardi



## SENSIBILISER LES ACTEURS AUX ENJEUX MARINS ET PRATIQUES FAVORABLES À LEUR CONSERVATION

Sous-action 1 : Identification des thématiques de sensibilisation prioritaires et acteurs cibles

Sous-action 3: Promouvoir et relayer les outils numériques existants

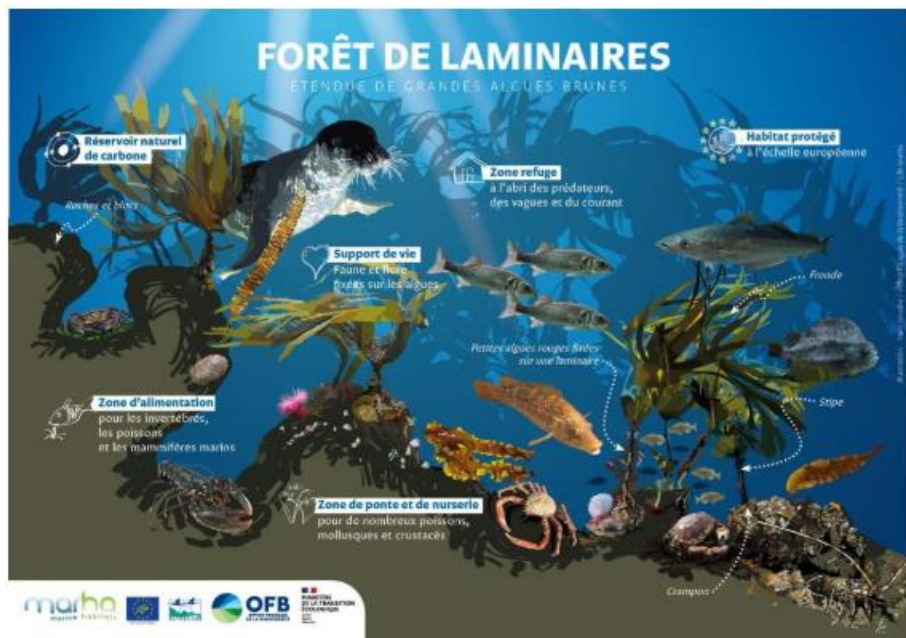
Sous-action 4 : Conception et développement d'outils de communication-sensibilisation

Sous-action 7 : Communication en direction des élus

## Panneaux pêche à pied de loisir

# Les actions

Mise à disposition de supports



<https://www.life-marha.fr/illustrations-habitats-marins>

## SENSIBILISER LES ACTEURS AUX ENJEUX MARINS ET PRATIQUES FAVORABLES À LEUR CONSERVATION

Sous-action 1 : Identification des thématiques de sensibilisation prioritaires et acteurs cibles

Sous-action 3: Promouvoir et relayer les outils numériques existants

Sous-action 4 : Conception et développement d'outils de communication-sensibilisation

Sous-action 7 : Communication en direction des élus

[https://www.life-marha.fr/outils\\_communication\\_Marha](https://www.life-marha.fr/outils_communication_Marha)

La liste des outils disponibles par besoin



Application mobile Nav&Co



Diffuser des informations sur la biodiversité marine, la réglementation environnementale et les bonnes pratiques aux usagers de mon site (plaisanciers, pêcheurs de loisirs, kayakistes...) via une application mobile

Disponible gratuitement sur Android et iOS pour la totalité de l'espace marins métropolitain.

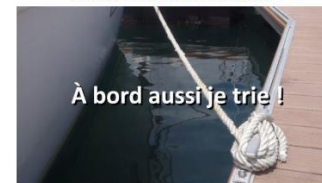
Découvrir Nav&Co

Affiche de sensibilisation au mouillage "Ancres sans frapper"



Sensibiliser mes plaisanciers à un mouillage respectueux des herbiers via une affiche sur un stand ou dans un lieux de passage

Courtes vidéos de sensibilisation



Sensibiliser les usagers de mon site aux bons gestes à adopter via les réseaux sociaux, mon site internet ou lors d'évènements

Pêche à pied, balade sur le littoral en période de nidification, pêche de loisir, tri des déchets à bord, utilisation de produits écolabélisés à bord, transfert propre d'hydrocarbures, plongée de loisir.

Accéder aux vidéos

Films immersifs de découverte des habitats



Faire vivre une plongée au sein des habitats marins à tout public lors des mes évènements et réunions via des films immersifs et des casques de réalité virtuelle

Champs de blocs, herbiers de zostères, coralligène et herbiers de posidonie.

Réserver les casques VR

# Les actions

## L'application Nav&Co

Connaitre la réglementation en mer  
Découvrir les enjeux écologiques de sa  
zone de navigation  
Adapter ses trajectoires

### SENSIBILISER LES ACTEURS AUX ENJEUX MARINS ET PRATIQUES FAVORABLES À LEUR CONSERVATION

Sous-action 1 : Identification des thématiques de sensibilisation prioritaires et acteurs cibles

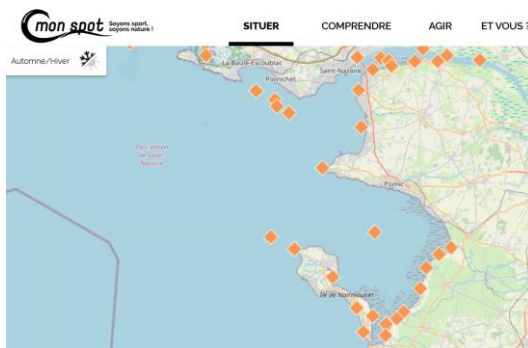
Sous-action 3: Promouvoir et relayer les outils numériques existants

Sous-action 4 : Conception et développement d'outils de communication-sensibilisation

Sous-action 7 : Communication en direction des élus



## Cmonspot



## Econaviguer



# Les actions

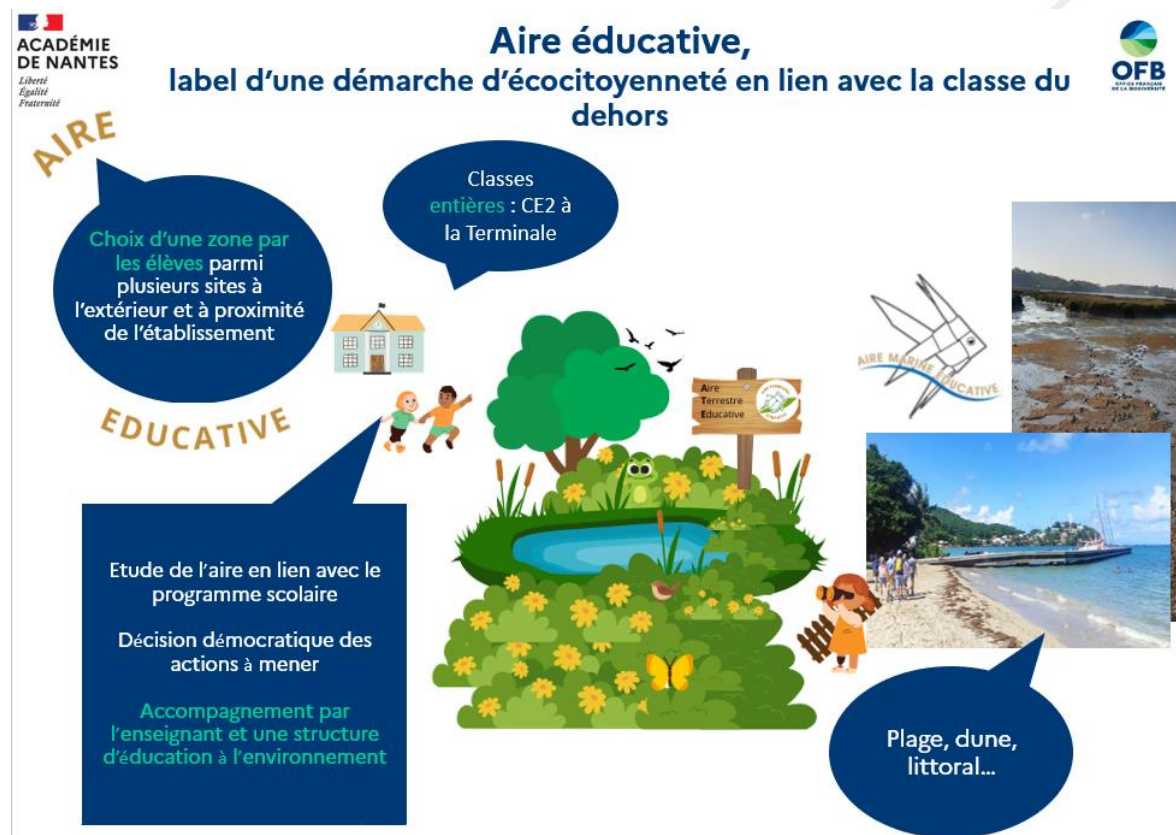
## Aires marines éducatives



### SENSIBILISER LES ACTEURS AUX ENJEUX MARINS ET PRATIQUES FAVORABLES À LEUR CONSERVATION

Sous-action 1 : Identification des thématiques de sensibilisation prioritaires et acteurs cibles

Sous-action 7 : Communication en direction des élus



Prochaine campagne de financement OFB en mars 2025

# Pour plus d'informations

Le site internet :

<https://estuaire-loire-externe.n2000.fr/>

La chargée de mission Natura 2000 :

**Pauline SAVARY**

Tél : 02 40 13 40 20 – 06 58 49 26 50

Mail : [pauline.savary@ofb.gouv.fr](mailto:pauline.savary@ofb.gouv.fr)



**Merci de votre attention**

