



© Coraline Jabouin
Agence française pour la biodiversité

AGENCE FRANÇAISE POUR LA BIODIVERSITÉ

Natura2000

Estuaire de la Loire externe

GT n°2 Diagnostic socio-économique

- Rappel de la démarche Natura 2000
- Présentation des sites
- Etat d'avancement
- Diagnostic socio-économique

Constitution du réseau N2000

1979 et 2009

Directive
"Oiseaux"

Inventaire écologique
(ZICO)

*Annexe I : liste d'espèces
+ migrants réguliers*

Zones de
Protection
Spéciale

1992

Directive
"Habitats"

Inventaire
écologique
(ZNIEFF)

*Habitats : annexe I
Espèces : annexe II*

Evaluation par la Commission
européenne

Liste
nationale
des sites
proposés
(pSIC)

Liste des Sites
d'Importance
Communautaire
(SIC)

Zones
Spéciales de
Conservation

Réseau Natura 2000

Le dispositif français

- Comité de pilotage
- Document d'objectifs (=Docob)
pour chaque site (ou groupe de sites)

Un opérateur puis une structure animatrice

Travaux en concertation

Une mise en œuvre principalement contractuelle

L'État désigne le site

Autorité préfectorale met en place le COPIL

Définit les objectifs, les actions : DOCOB

État des lieux

Objectifs de conservation du site

Cahiers des charges

Le Préfet approuve le DOCOB

Met en œuvre les actions

Animer le site
Informers les habitants
Valoriser les actions

S'engager
sur de bonnes
pratiques avec
la Charte Natura 2000

Outils
réglementaires

Contractualisation
Mesures de gestion

Évalue et rend compte

Bilan annuel du COPIL

Évaluation périodique

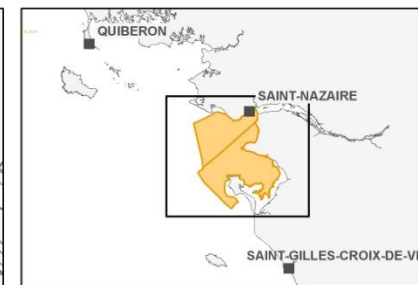
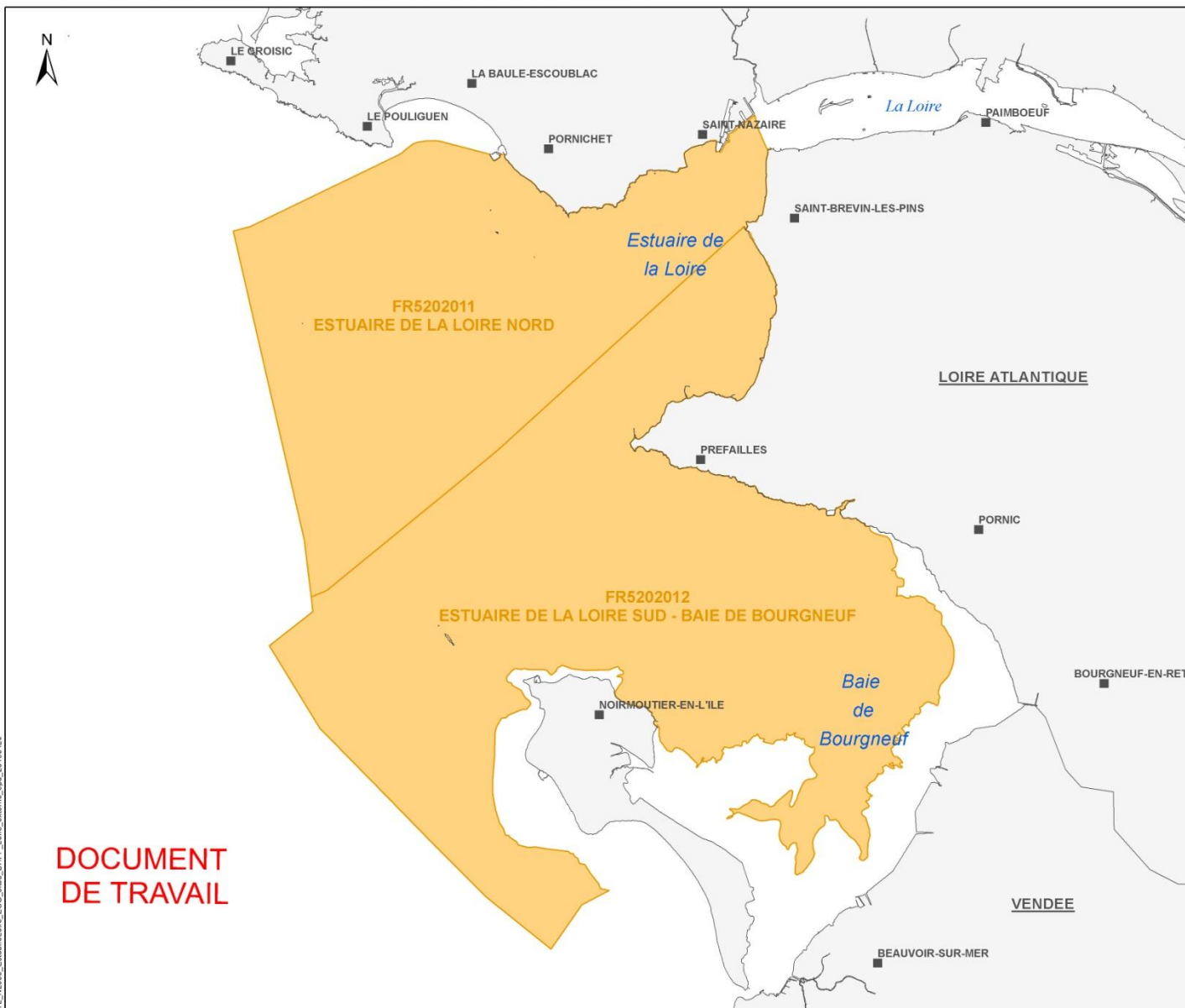
Le Comité de pilotage :

Évaluation Communautaire tous les 6 ans



Rédaction du document d'objectifs

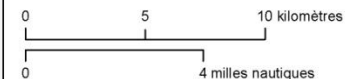
Docob contient:

- Diagnostic écologique
- Diagnostic socio-économique
- Objectifs environnementaux à long terme
- Mesures de gestion
- Document de gestion **partagé**



Réseau Natura 2000 en mer

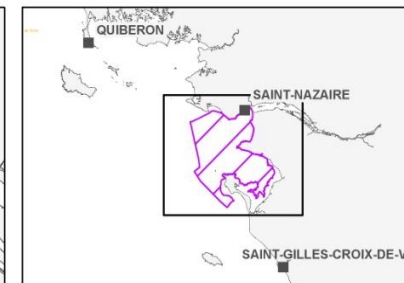
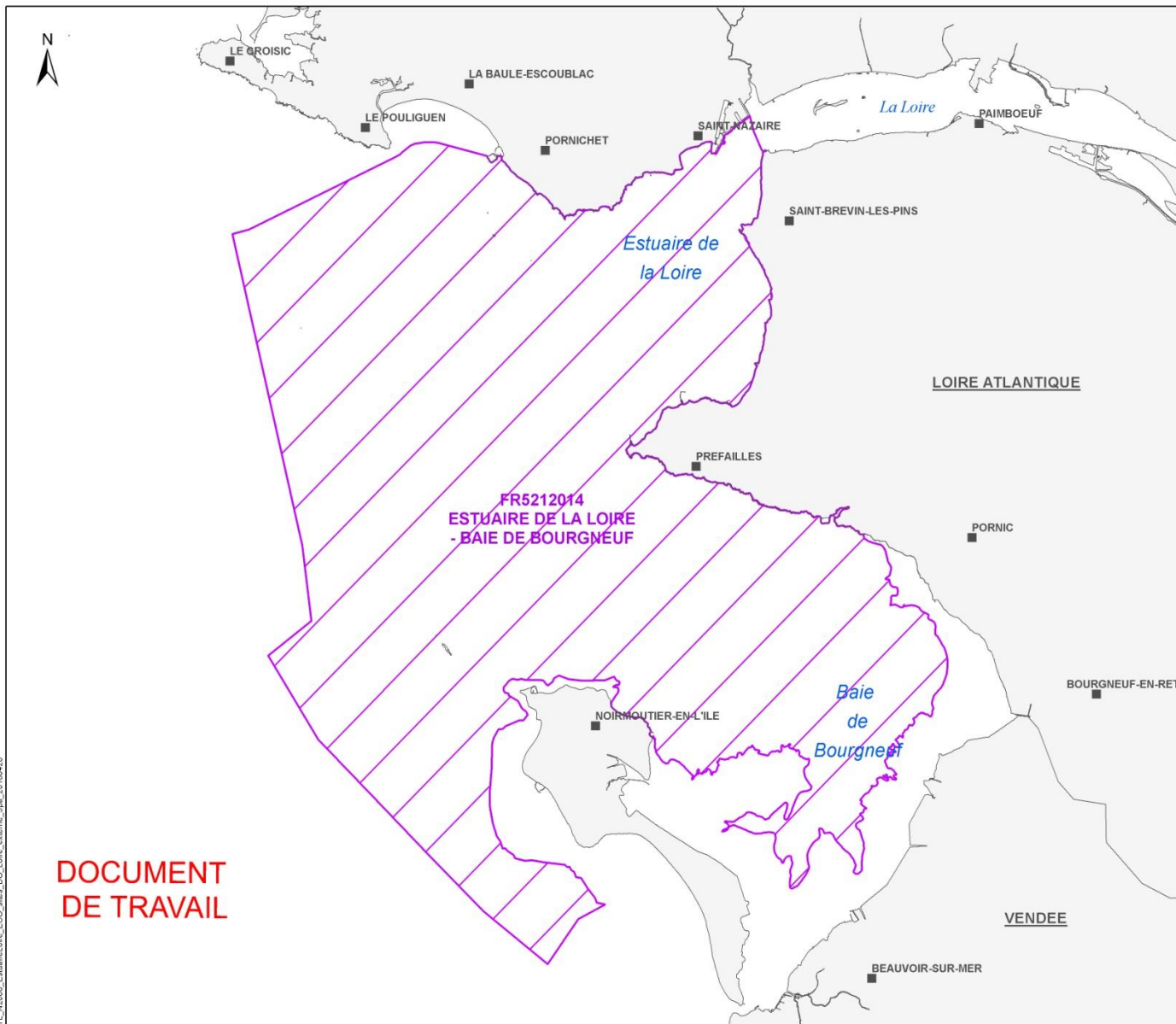
-  Directive Habitats-Faune-Flore (DHFF)
-  Zone spéciale de conservation



Sources des données :
 - Réseau Natura 2000 en mer : AAMP, 2016
 - Trait de côte Histolitt version 2 : IGN/SHOM*
 - Départements : GEOFLA®, IGN
 - Communes : BD TOPO®, IGN
 * : ne pas utiliser pour la navigation

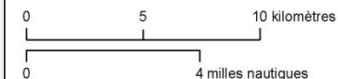
Système de coordonnées : RGF 1993 Lambert 93
 Projection : Lambert Conformal Conic
 Datum : RGF 1993

**DOCUMENT
DE TRAVAIL**



Réseau Natura 2000 en mer

- Directive Oiseaux (DO)
- Zone de protection spéciale



Sources des données :
 - Réseau Natura 2000 en mer : AAMP, 2016
 - Trait de côte HistoIitt version 2 : IGN/SHOM*
 - Départements : GEOFLA®, IGN
 - Communes : BD TOPO®, IGN
 * : ne pas utiliser pour la navigation

Système de coordonnées: RGF 1993 Lambert 93
 Projection: Lambert Conformal Conic
 Datum: RGF 1993

**DOCUMENT
 DE TRAVAIL**

Etat d'avancement du DOCOB

Diagnostic écologique

- Habitats et mammifères marins :

vu en groupe de travail le 11 décembre 2016

- Oiseaux : en cours de finalisation

- Poissons amphihalins : en cours

Etat d'avancement du DOCOB

Diagnostic socio-économique

Objectif : **caractériser les activités socio-économiques**

- Qui/quoi? Donnée qualitative, quantitative
- Où ? Donnée spatiale
- Comment ? Donnée qualitative, quantitative, spatiale

Par l'**Association des acteurs du territoire**

Diagnostic socio-économique

Fiche par activité

Discutée/partagée par tous les acteurs

Activité

Définition

Contexte

national, régional

L'activité sur le site

+ cartographie

Pressions potentielles

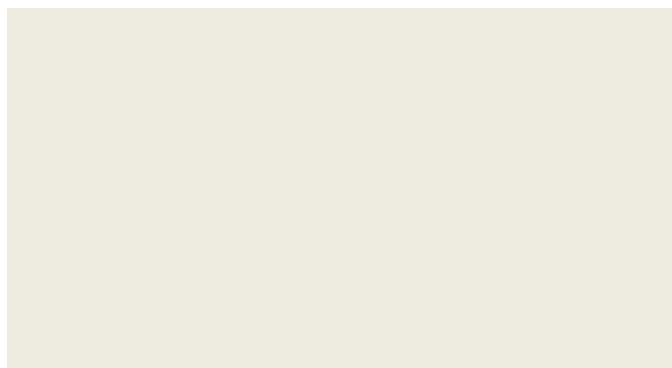
En général

Réglementation

Bonnes pratiques existantes

Actions de suivi existantes

Travaux collectifs



Diagnostic socio-économique

Démarche :

1. Identifier les activités :

- Interventions publiques
- Activités récréatives
- Activités professionnelles

2. Recherches biblio

3. Identifier les acteurs liés à ces activités

4. RDV individuels

Activité

Définition

Sous-activité 1

Source de la donnée

Sous-activité 2

Source de la donnée

Sous-activité 3

Source de la donnée

Diagnostic socio-éco : activités en présence

Interventions publiques :

- Sécurité/contrôle/défense/lutte contre la pollution

- Travaux publics maritimes

Activités récréatives :

- Pêche de loisir
 - Pêche à pied
 - Pêche embarquée
 - Pêche du bord
 - Pêche sous-marine
- Baignade et fréquentation des plages
- Manifestations nautiques
- Activités nautiques:
 - Plongée
 - Voile
 - Char à voile
 - Canoë-kayak en mer
 - Aviron
 - Surf
 - kite-surf et cerf volant
 - Jet ski
- Plaisance

Activités professionnelles:

- Conchyliculture
 - Ostréculture (élevage des huîtres)
 - Mytiliculture (élevage des moules)
 - Pisciculture
- Extraction de granulats marins
- Pêche pro
- Câbles
- Commercialisation et transformation des produits de la mer
- Activités portuaires :
 - Gestion des ports
 - Transport Marchandise
 - Transport Passagers
- Construction navale
- EMR – éolien

Intervention publique

Défense/Contrôle/Sécurité civile/Lutte contre la pollution

Action de l'Etat en mer

Préfecture maritime : compétences interministérielles :

- Marine nationale
- Les douanes
- La sécurité civile
- La gendarmerie nationale
- La police nationale
- Les services du ministère de la transition écologique et solidaire

Sauvetage en mer

La Société Nationale de Sauvetage en Mer (SNSM)

Défense

Intervention publique

Travaux publics maritimes

Regroupe : la construction et la rénovation dans les ports, d'ouvrages en contact avec l'eau, quais, digues, formes de radoub, bateaux porte ; les travaux de protection contre les inondations.

Digues

- DDTM

Aménagements portuaires

- DDTM (autorisations)
- gestionnaires des ports (GPMNSN, mairies, CCI, ...)

Dragage /clapage

- DDTM (autorisations)
- gestionnaires des ports (GPMNSN, mairies, CCI, ...)

Activités récréatives

Plaisance

La navigation de plaisance ou navigation de loisirs comprend les activités nautiques pratiquées à partir d'une embarcation de taille variable, à voile ou à moteur, conçue et aménagée uniquement pour le sport (régates), le loisir (balades), la croisière en habitables.

Ports

Port de La Turballe

Port du Croisic

Port de La Baule-le Pouliguen

Port d'échouage de Pornichet

Port à flot de Pornichet

Port de Saint-Nazaire

Port de Comberge

Port du Cormier

Port de la Gravette

Pointe de la pointe Saint-Gildas

Port de la Noëveillard

Vieux Port de Pornic

Port du Collet

Port de Noirmoutier-en-l'Île

Port de l'Herbaudière

Port du Morin

-> capacité : ok

-> aires de carénage?

-> récupération/traitement des eaux grises? noires?

-DDTM

- Chaque port?

Activités récréatives

Plaisance

La navigation de plaisance ou navigation de loisirs comprend les activités nautiques pratiquées à partir d'une embarcation de taille variable, à voile ou à moteur, conçue et aménagée uniquement pour le sport (régates), le loisir (balades), la croisière en habitables.

| | |
|----------------------------|--------------------------------------|
| Mouillages organisés | - DDTM |
| Mouillages forains | - Image satellite - chaque port ? |
| Cales de mise à l'eau | - DDTM : étude plaisance en 44 |
| Location et achat bateaux | - ? |
| Location et achat matériel | - ? |

- voile légère (planche à voile, dériveur et catamaran), école de voile, kayak et motonautisme -> fiche activités nautiques
- pêche de loisir -> fiche pêche de loisir.

Activités récréatives

Baignade et fréquentation des plages

Qualité des eaux de
baignade

- ARS

Mairies

Loire-Atlantique:

Mairie de la Baule-Escoublac

Mairie de Pornichet

Mairie de Saint-Nazaire

Mairie de Saint-Brévin-les-Pins

Mairie de Saint-Michel-Chef-Chef

Mairie de la Plaine-sur-mer

Mairie de Préfailles

Mairie de Pornic

Mairie de la Bernerie-en-Retz

Mairie de Moutiers-en-Retz

Vendée:

Mairie de Bouin

Mairie de Beauvoir-sur-mer

Mairie de Barbâtre

Mairie de Noirmoutier-en-l'Île

Mairie de la Guérinière

Mairie de l'Épine

Activités récréatives

Manifestations nautiques

Ensemble des événements dont tout ou partie se déroule sur le site Natura 2000. Ces événements peuvent concerner une ou plusieurs pratiques et sont organisés de façon régulière ou ponctuelle par divers organismes.

- DDTM (autorisations)

Activités récréatives

Pêche récréative et sportive

La pêche récréative est une pêche non commerciale, dont les produits sont destinés à la consommation du pêcheur et de sa famille. Elle est pratiquée à titre sportif ou de loisir et regroupe la pêche à pied, la pêche embarquée, la pêche du bord, la pêche sous-marine

| | |
|-------------------|--|
| Toutes pêches | Fédération Française des Pêches Sportives – Comité régional (Rassemble maintenant toutes les fédérations de pêche) |
| Pêche embarquée | - APLAV : Association Pêche de Loisir Atlantique Vendée |
| Pêche à pied | - Association des Pêcheurs à Pied de la Côte de Jade - APLAV : Association Pêche de Loisir Atlantique Vendée |
| Pêche sous marine | - FFESSM - Clubs ? |

Activités récréatives

Activités nautiques récréatives et sportives

| | |
|-------------------------------|---|
| Niveau régional | <ul style="list-style-type: none">- Ligue de voile Pays de la Loire- Ligue de surf Pays de la Loire- Comité interrégional de plongée Bretagne Pays de la Loire FFESSM- Direction Régionale de la Jeunesse, des Sports et de la Cohésion Sociale – DRJSCS (DDD44) |
| Niveau départemental | <ul style="list-style-type: none">- Comité départemental voile 44 (pas en Vendée)- Comités départementaux FFESSM 44 et 85- Union des associations de navigateurs – UNAN 44 (plus en Vendée)- Conseil général 44 et 85 |
| Niveau Intercommunal/communal | <ul style="list-style-type: none">- aggro, com com, mairies... |

Activités récréatives

Activités nautiques récréatives et sportives

Plongée

Voile

Char à voile

Canoë-kayak en mer

Aviron

Surf

kite-surf et cerf volant

Jet ski

Activités professionnelles

Activités cultures marines / conchyliculture

L'aquaculture

La conchyliculture est l'ensemble des procédés et des techniques utilisés pour favoriser la production des coquillages

La mytiliculture est l'élevage de moules *Mytilus edulis*

L'ostréiculture est l'élevage d'huîtres

SMIDAP : Syndicat Mixte pour le Développement de l'Aquaculture et de la Pêche en Pays de la Loire

Conchyliculture

Syndicat conchylicole de l'île de Noirmoutier
Syndicat conchylicole du littoral Nord vendéen
Comité Régional de la Conchyliculture (CRC) des Pays de la Loire

Mytiliculture

Syndicat mytilicole de la Plaine sur mer

Activités professionnelles

Activités de Pêche professionnelle

Réalisé par le comité régional des pêches et des élevages marins des Pays de la Loire (COREPEM).

Travail initié au premier semestre 2018

-> Valpena (évaluation des pratiques de pêche au regard des nouvelles activités), système interne du COREPEM

-> enquêtes complémentaires

Activités professionnelles

Gestion des ports

- gestion des eaux de ballast + gestion des déchets + gestion des eaux de ruissellement
- entretien, réparation, extension des ouvrages d'accostage/amarrage/terminaux
- Réparation navale / entretien (carénage : techniques utilisées)

GPMNSN

Ports de Piriac, La Baule-Le Pouliguen, port d'échouage de Pornichet et vieux port de Pornic

Port de le Noeveillard - Pornic

Saint-Michel Chef-Chef (Comberge), La Plaine-sur-Mer (Cormier, La Gravette), Préfailles (pointe Saint-Gildas) *Noirmoutier en l'île (Noirmoutier en l'île, Herbaudière, Morin).*

Port à flot de Pornichet

GPMNSN

CCI - Chambre de commerce et d'industrie de Nantes et de Saint-Nazaire

YCIP – Yath Club International de Pornic

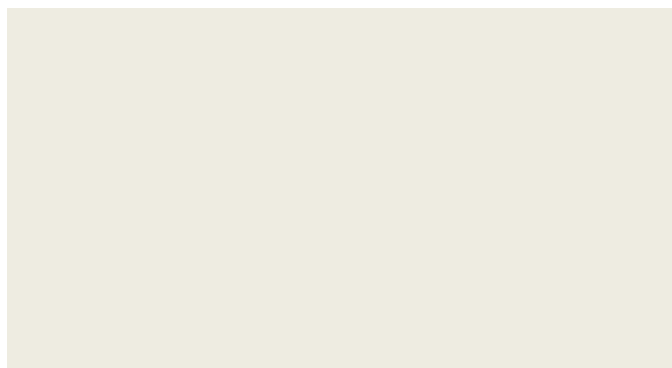
Mairies

SA de Pornichet-La Baule

Activités professionnelles

Transport maritime

| | |
|---|---|
| Transport de passager | -société de transport vers les îles d'Houat, Hoëdic et Belle-Ile en mer - GPMSNS |
| Transport de marchandise = Fret maritime | -GPMSNS |



Activités professionnelles

Extraction de granulats marins

Les granulats marins sont les sables et graviers, siliceux et calcaires, extraits des fonds marins par dragage entre 10 et 50 mètres de profondeur. Ils sont utilisés pour la construction et les travaux publics.

Extraction

- Union nationale des producteurs de granulats (UNPG)
- UNICEM (Union nationale des industries de carrières et matériaux de construction)
- DREAL
- DDTM

Mer



**AGENCE FRANÇAISE
POUR LA BIODIVERSITÉ**

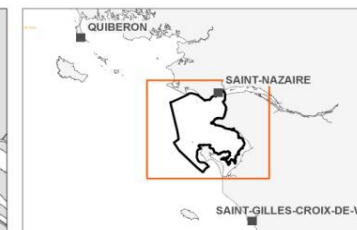
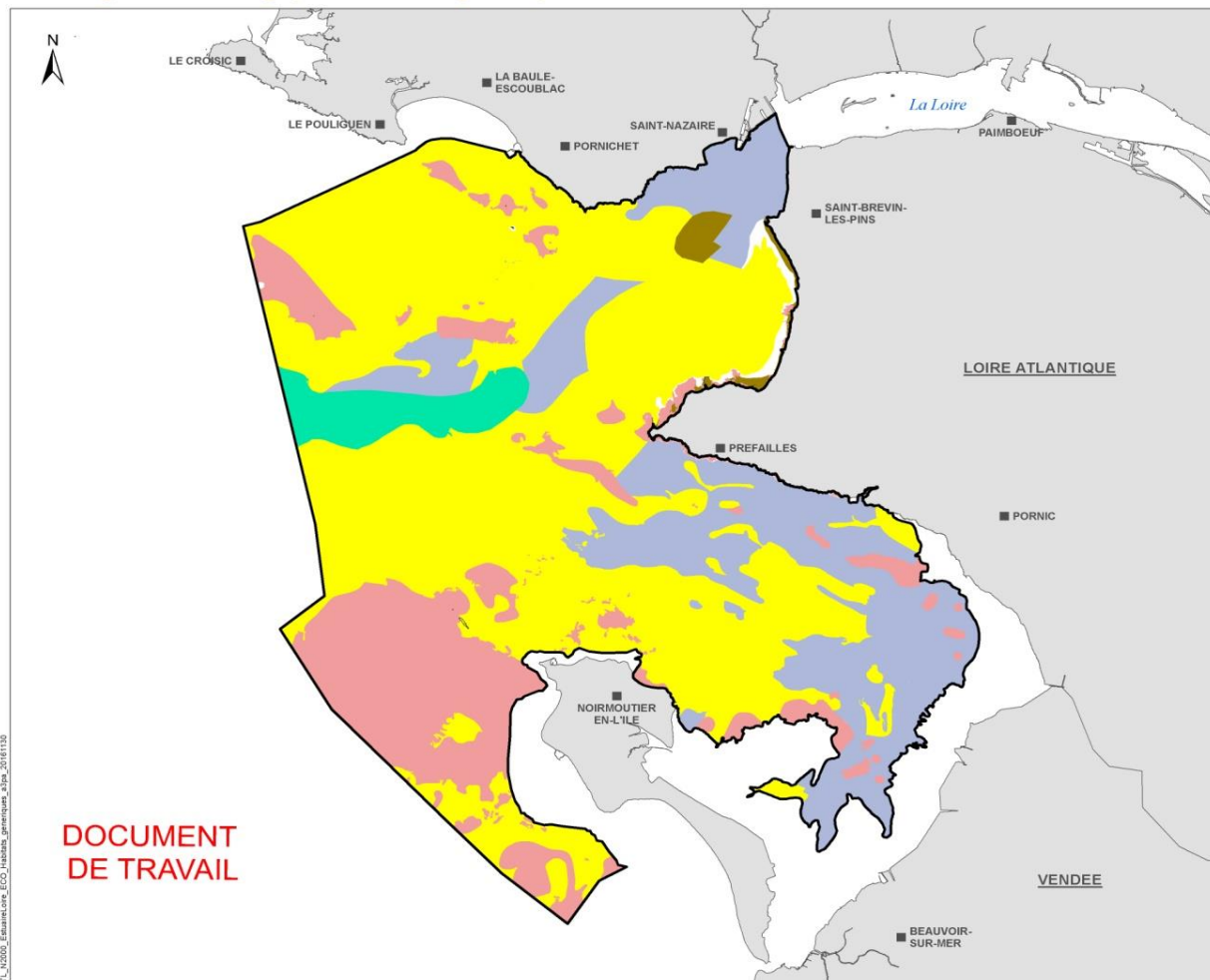
ÉTABLISSEMENT PUBLIC DE L'ÉTAT

Premiers résultats :

SITES NATURA 2000 "ESTUAIRE DE LA LOIRE EXTERNE" Diagnostic écologique : habitats génériques



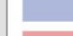


Éditée le :

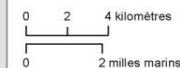
11/2016



 Sites Natura 2000 "estuaire de la Loire externe"
 Directive Oiseaux - ZPS (FR5212014)
 Directive Habitats-Faune-Flore - ZSC (FR5202011 et FR5202012)

Habitats génériques (typologie EUR27)

-  1110 : Bancs de sable à faible couverture permanente d'eau marine
-  1140 : Replats boueux ou sableux exondés à marée basse
-  1160 : Grandes criques et baies peu profondes
-  1170 : Récifs
-  Fonds à Ampeliscidés



Sources des données :
 - ZSC : AAMP, 11/2016
 - Habitats génériques d'après TBM : AAMP, 11/2016
 - Communes : BD Topo, IGN
 - Emprise terrestre : TCH v1, SHOM/IGN
 * ne pas utiliser pour la navigation

Système de coordonnées : RGF 1993 Lambert 93
 Projection : Lambert Conformal Conic
 Datum : RGF 1993

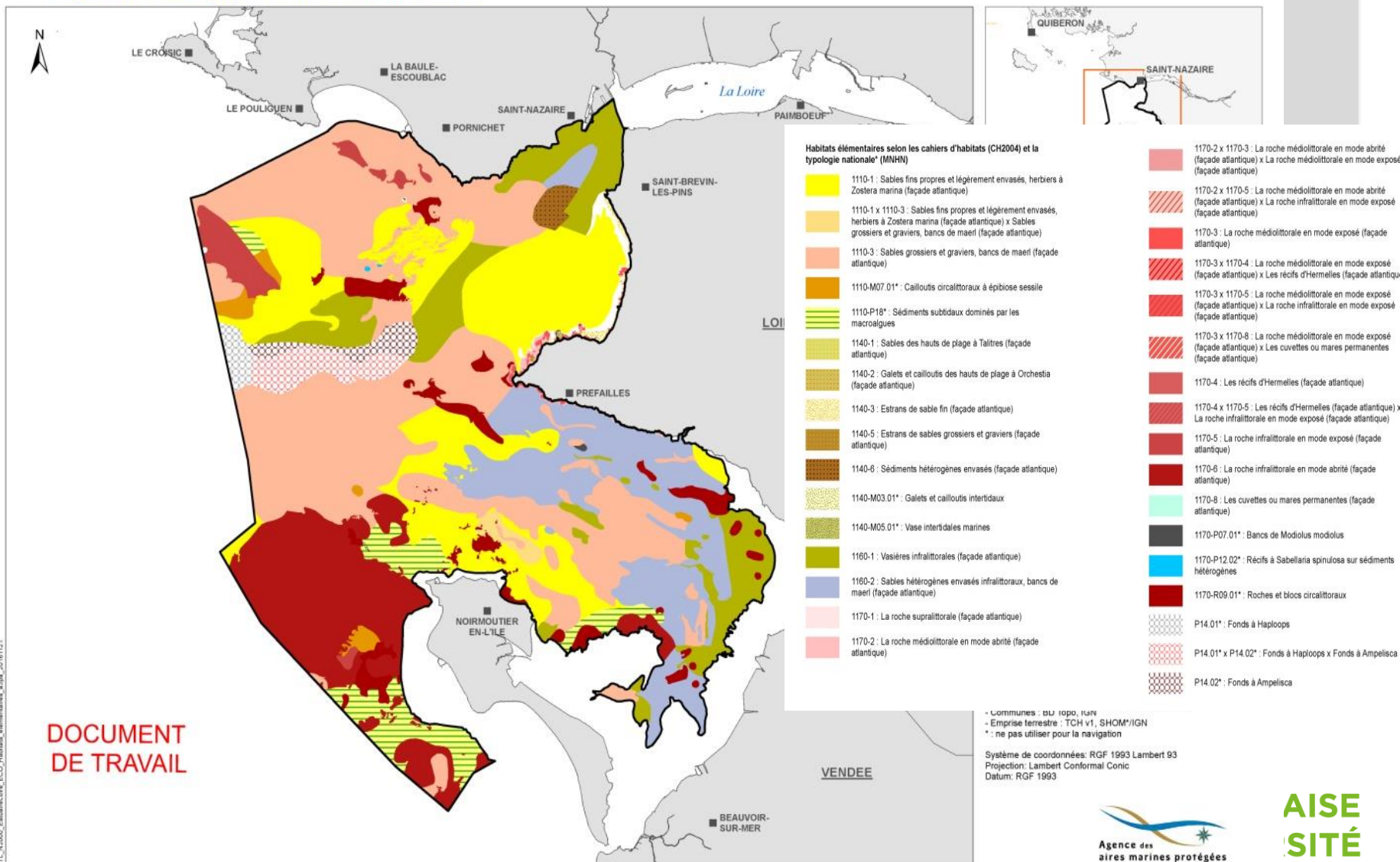


SITES NATURA 2000 "ESTUAIRE DE LA LOIRE EXTERNE"

Diagnostic écologique : habitats élémentaires

Éditée le :

11/2016



DOCUMENT DE TRAVAIL

VENDEE



AISE SITÉ

ÉTABLISSEMENT PUBLIC DE L'ÉTAT

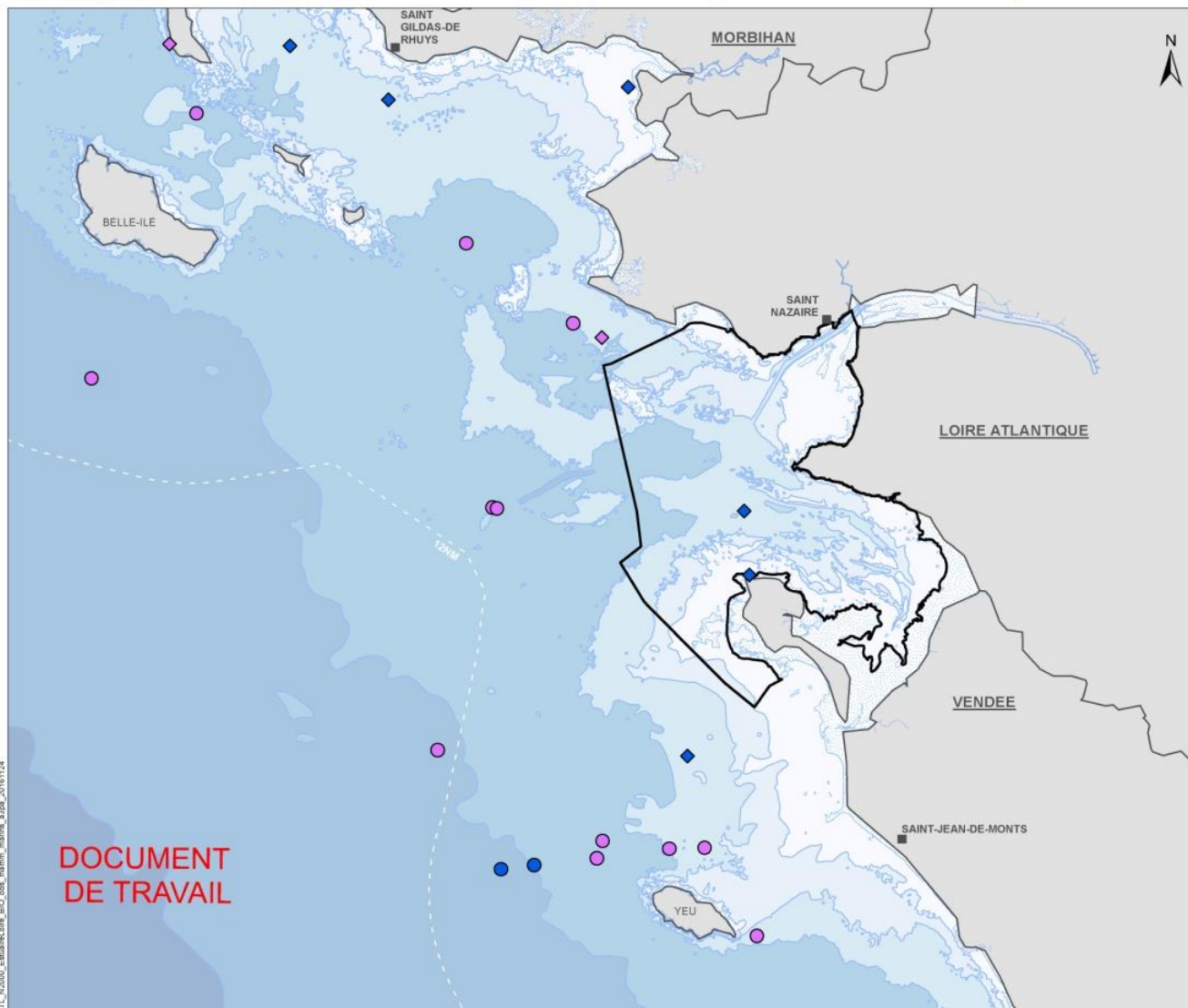


SITES NATURA 2000 "ESTUAIRE DE LA LOIRE EXTERNE"

Diagnostic écologique : mammifères marins (Grand dauphin et Marsouin commun)

Éditée le :

11/2016



Sites Natura 2000 "estuaire de la Loire externe"
Directive Oiseaux - ZPS (FR5212014)
Directive Habitats-Faune-Flore - ZSC (FR5202011 et FR5202012)

Observations de mammifères marins

- Grand dauphin
- Marsouin commun

Programme de connaissance

- OBSMAM 2012-2016
- SAMM 2011-2012

Bathymétrie (en m)

- Estran
- 5
- 10
- 20
- 30
- 50
- 100
- 200

0 5 10 kilomètres
0 4 milles marins

Sources des données :
- Réseau Natura 2000 en mer : AAMP, 11/2016
- Mammifères marins : OBSMAM 2012-2016 et SAMM, AAMP 2011-2012
- Bathymétrie : synthèse multisources Ifremer
- Départements : GEOFLA®, IGN
- Communes : BD TOPO®, IGN
* : ne pas utiliser pour la navigation

Système de coordonnées : RGF 1993 Lambert 93
Projection : Lambert Conformal Conic
Datum : RGF 1993



DOCUMENT
DE TRAVAIL

ATL_N2000_Estuaire_loire_810_oks_mamm_marins_a30x_20161124