







 Sites Natura 2000 "estuaire de la Loire externe"
 Directive Oiseaux - ZPS (FR5212014)
 Directive Habitats-Faune-Flore - ZSC (FR5202011 et FR5202012)

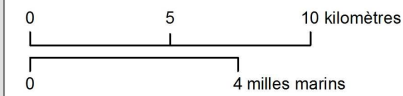
 Principales zones d'organisation des manifestations nautiques (pour l'année 2018)

 Principales trajectoires des participants aux manifestations nautiques

Périodes et nombre de manifestations nautiques organisées en 2018

 16

 printemps
 été
 automne
 hiver



Sources des données :
 - Réseau Natura 2000 en mer : AFB, 01/2019
 - Manifestations nautiques : synthèse AFB, 04/2019
 - Trait de côte Histolitt version 2 : IGN/SHOM*
 - Départements : GEOFLA®, IGN
 - Communes : BD TOPO®, IGN
 - Bathymétrie : multisources IFREMER/SHOM*
 * : ne pas utiliser pour la navigation

Système de coordonnées: RGF 1993 Lambert 93
 Projection: Lambert Conformal Conic
 Datum: RGF 1993

ATL_N2000_EstuaireLoire_US_manifestation_nautique_a3pa_20190424