

LES OISEAUX MARINS

Site Natura 2000 Estuaire de la Loire externe
GT du 28 février 2019

Identification des oiseaux dans le site Natura 2000

- D'après le Formulaire standard de données (FSD)
- D'après les campagnes d'observation en mer menées par PÉRISCOPE
- D'après les suivis annuels des hivernants par le Réseau Wetlands international
- D'après les survols de l'avifaune en mer menés dans le cadre du programme d'acquisition de connaissances sur les oiseaux

Identification de **60 espèces d'oiseaux** fréquentant régulièrement le site Natura 2000 dont 37 sont listées au FSD.

Comportements alimentaires des oiseaux marins

Oiseaux qui vivent et se nourrissent sur la vase et/ou l'estran	Avocette élégante	<i>Recurvirostra avosetta</i>
	Barge à queue noire	<i>Limosa limosa</i>
	Barge rousse	<i>Limosa lapponica</i>
	Bécasseau maubèche	<i>Calidris canutus</i>
	Bécasseau sanderling	<i>Calidris alba</i>
	Bécasseau variable	<i>Calidris alpina</i>
	Courlis cendré	<i>Numenius arquata</i>
	Grand gravelot	<i>Charadrius hiaticula</i>
	Gravelot à collier interrompu	<i>Charadrius alexandrinus</i>
	Huitrier pie	<i>Haematopus ostralegus</i>
	Bernache cravant	<i>Branta bernicla</i>
	Tadorne de belon	<i>Tadorna tadorna</i>
	Tournepierre à collier	<i>Arenaria interpres</i>
Oiseaux marins se nourrissant sur l'estran et sur la surface de la mer, sans s'immerger	Mouette mélanocéphale	<i>Larus melanocephalus</i>
	Mouette rieuse	<i>Larus ribundus</i>
	Goéland cendré	<i>Larus canus</i>
	Goéland brun	<i>Larus fuscus</i>
	Goéland argenté	<i>Larus argentatus</i>
	Goéland marin	<i>Larus marinus</i>
	Goéland leucophée	<i>Larus michahellis</i>
	Océanite tempête	<i>Hydrobates pelagicus</i>
	Labbe pomarin	<i>Stercorarius pomarinus</i>
	Labbe parasite	<i>Stercorarius parasiticus</i>
	Grand labbe	<i>Catharacta skua</i>
	Mouette pygmée	<i>Larus minutus</i>
	Mouette tridactyle	<i>Rissa tridactyla</i>
Oiseaux marins se nourrissant en surface, sans s'immerger, mais ne se rapprochant pas des côtes	Fulmar boréal	<i>Fulmarus glacialis</i>
	Mouette de Sabine	<i>Larus sabini</i>
Oiseaux marins se nourrissant sur l'estran et pouvant s'immerger sous la surface, mais à de faibles profondeurs (quelques décimètres)	Phalarope à bec large	<i>Phalaropus fulicarius</i>
	Sterne caugek	<i>Sterna sandvicensis</i>
	Sterne pierregarin	<i>Sterna hirundo</i>
	Sterne arctique	<i>Sterna paradisaea</i>
	Sterne naine	<i>Sterna albifrons</i>
	Guifette noire	<i>Chlidonias niger</i>

En vert : espèces absentes du FSD

Comportements alimentaires des oiseaux

Oiseaux marins se nourrissant sur l'estran et en s'immergeant à des profondeurs pouvant atteindre 5 mètres.	Fuligule milouinan	<i>Aythya marila</i>
	Macreuse noire	<i>Melanitta nigra</i>
	Macreuse brune	<i>Melanitta fusca</i>
	Harle huppé	<i>Mergus serrator</i>
Oiseaux marins se nourrissant en s'immergeant, à des profondeurs pouvant atteindre 20 mètres	Plongeon catmarin	<i>Gavia stellata</i>
	Plongeon arctique	<i>Gavia arctica</i>
	Plongeon imbrin	<i>Gavia immer</i>
	Grèbe huppé	<i>Podiceps cristatus</i>
	Grèbe à cou noir	<i>Podiceps nigricollis</i>
	Grand cormoran	<i>Phalacrocorax carbo</i>
	Cormoran huppé	<i>Phalacrocorax aristotelis</i>
	Eider à duvet	<i>Somateria molissima</i>
	Puffins des Anglais	<i>Puffinus puffinus</i>
	Puffin des Baléares	<i>Puffinus mauretanicus</i>
	Puffin cendré	<i>Calonectris diomedea</i>
	Puffin fuligineux	<i>Puffinus griseus</i>
Oiseaux qui se nourrissent en s'immergeant. « Pélagiques » car ils ne viennent à terre sur les côtes françaises que pour nicher.	Fou de bassan	<i>Morus bassanus</i>
Oiseaux marins se nourrissant uniquement en s'immergeant, à des profondeurs pouvant atteindre 150 mètres.	Guillemot de Troïl	<i>Uria aalge</i>
	Pingouin torda	<i>Alca torda</i>
Oiseaux d'eau et laro-limicoles	Canard souchet	<i>Spatula clypeata</i>
	Canard pilet	<i>Anas acuta</i>
	Canard siffleur	<i>Mareca penelope</i>
	Pipit rousseline	<i>Anthus campestris</i>
	Spatule blanche	<i>Platalea leucorodia</i>
Passériformes	Busard des roseaux	<i>Circus aeruginosus</i>
	Passereaux	

En vert : espèces absentes du FSD

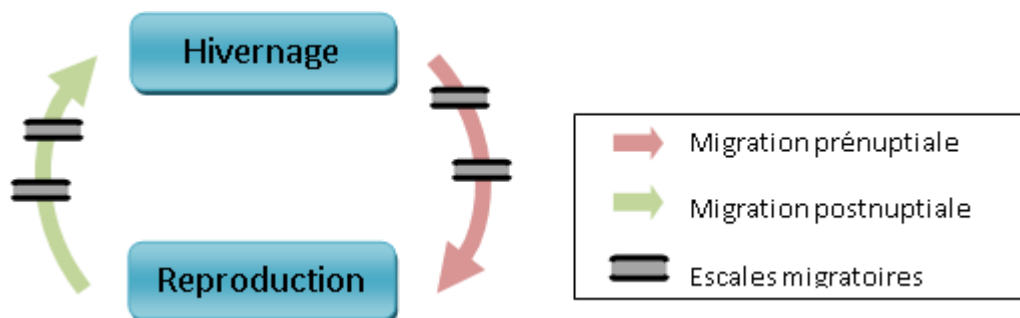
Comportements migratoires

Fréquentation du site en période de migration :

Pour un repos de longue durée -> hivernage ou estivage

Pour un repos ponctuel -> stationnement

Pour la reproduction -> nidification



Cycle de vie simplifié des oiseaux (Source :Agence des aires marines protégées, 2015)

Les oiseaux hivernant sur le site:

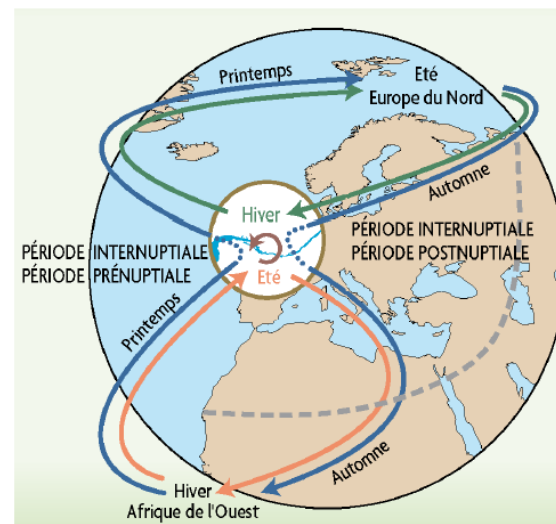
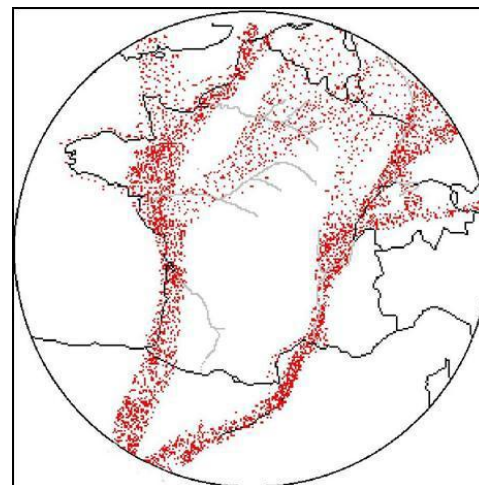
Se reproduisent dans le Nord de l'Europe en été

Migrent sur les côtes françaises en hiver pour leur repos

Les oiseaux nichant sur le site:

Se reproduisent sur les côtes françaises en été

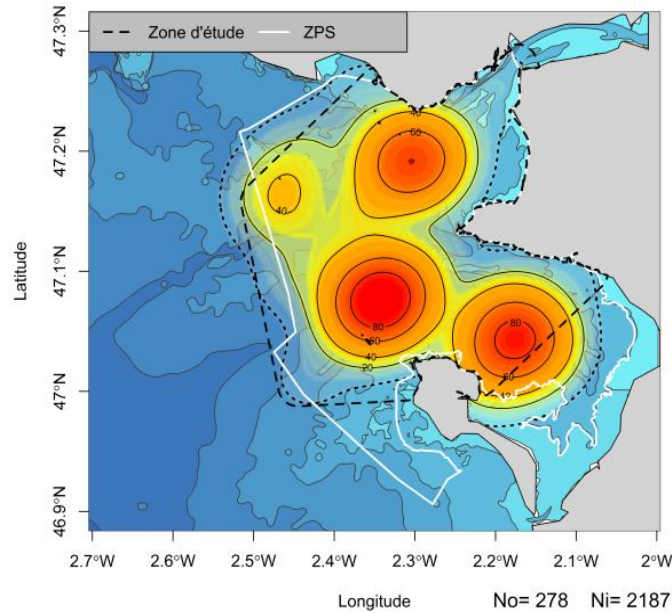
Passent l'hiver en Afrique de l'ouest



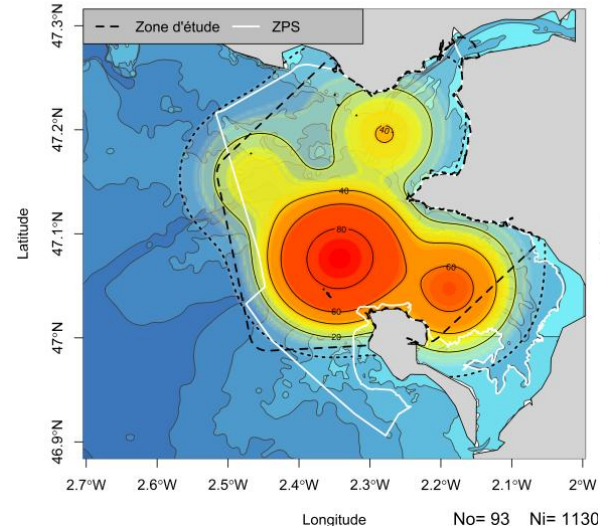
- Sédentaires
- Migrateurs estivants
- Oiseaux en haltes migratoires
- Migrateurs hivernants

La fréquentation sur le site Natura 2000

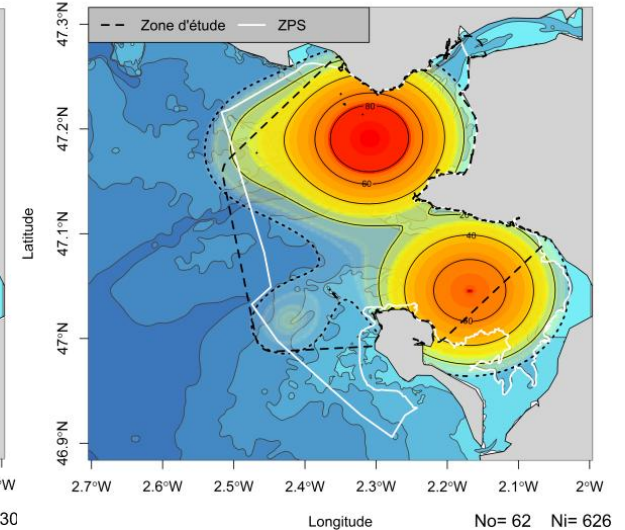
Répartition des observations - 2015-2016
Toutes espèces



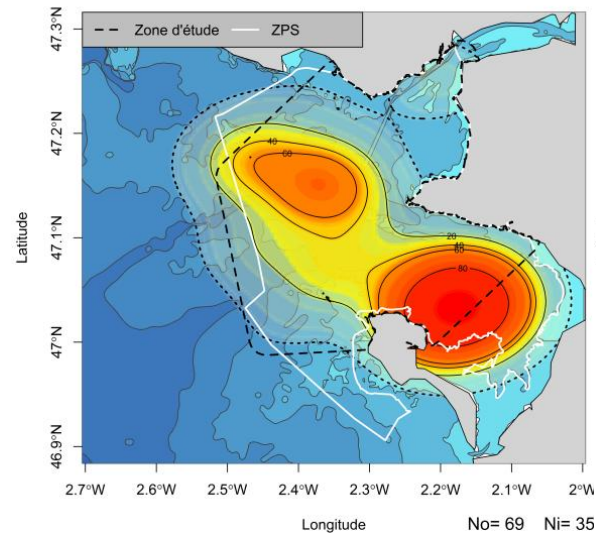
Répartition des observations - oct. 2015
Toutes espèces



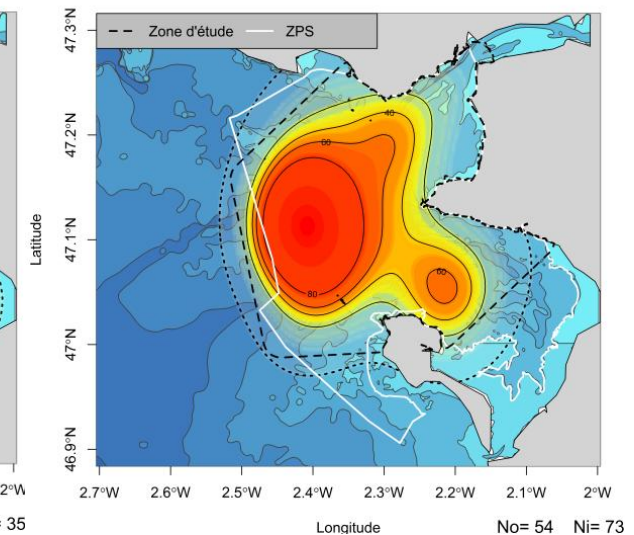
Répartition des observations - janv. 2016
Toutes espèces



Répartition des observations - avr. 2016
Toutes espèces



Répartition des observations - aout 2016
Toutes espèces



La fréquentation sur le site Natura 2000 : en hivernage



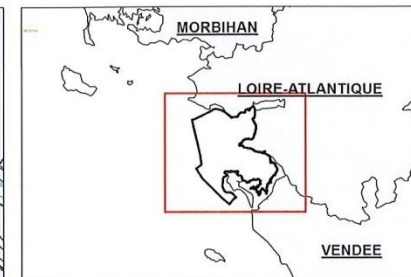
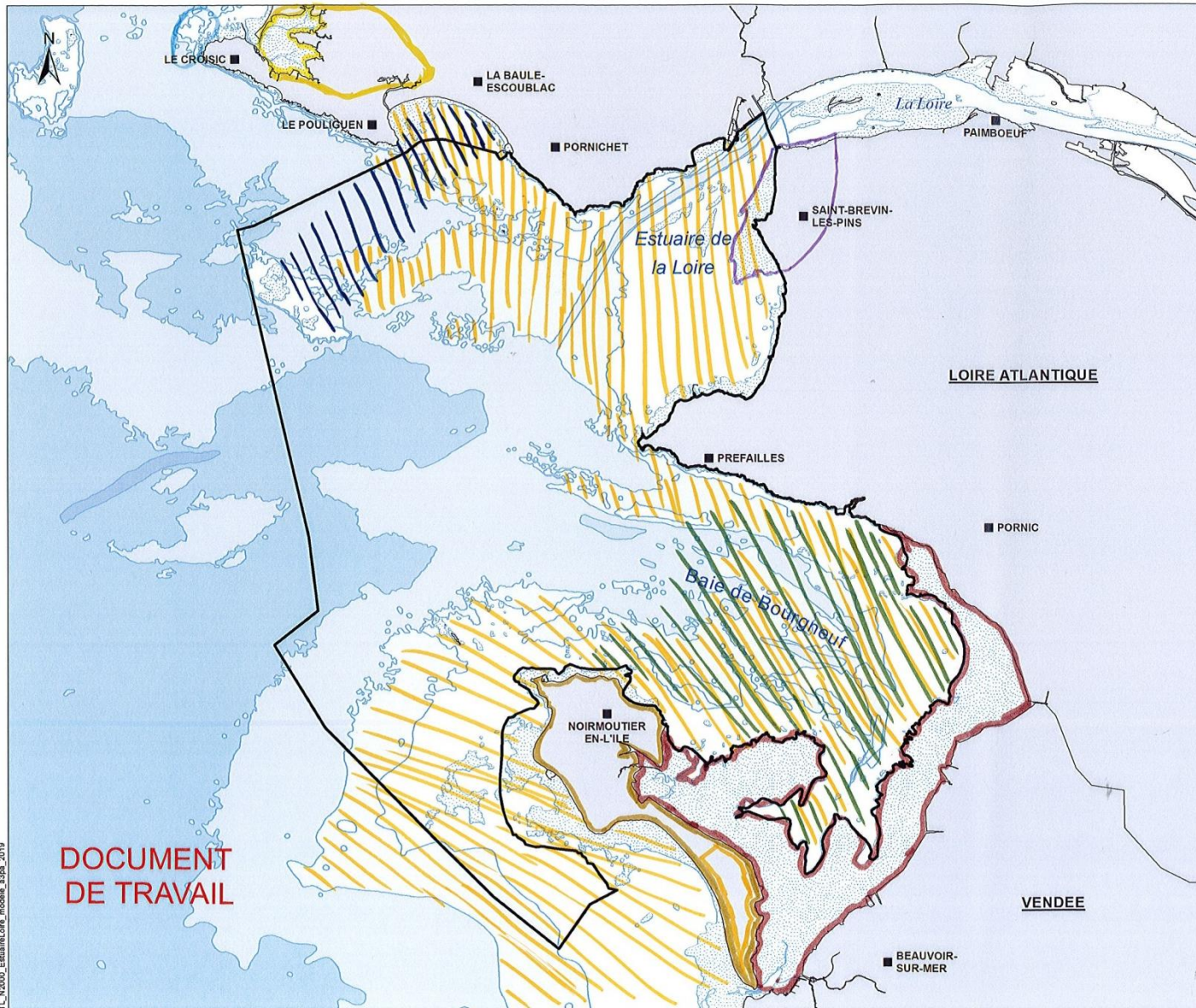
SITES NATURA 2000 "ESTUAIRE DE LA LOIRE EXTERNE"

Diagnostic socio-économique / écologique :

Hivernage

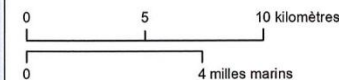
Éditée le :

01/2019



 Sites Natura 2000 "estuaire de la Loire externe"
 Directive Oiseaux - ZPS (FR5212014)
 Directive Habitats-Faune-Flore - ZSC (FR5202011 et FR5202012)

H1		H5
H2		H11
H4		H3
H6		
H8		
H10		



Sources des données :

- Réseau Natura 2000 en mer : AFB, 01/2019
- Trait de côte Histolitt version 2 : IGN/SHOM*
- Départements : GEOFLAB, IGN
- Communes : BD TOPO®, IGN
- Bathymétrie : multisources IFREMER/SHOM*

* : ne pas utiliser pour la navigation

Système de coordonnées: RGF 1993 Lambert 93
 Projection: Lambert Conformal Conic
 Datum: RGF 1993

DOCUMENT DE TRAVAIL

La fréquentation sur le site Natura 2000 : en période intermuptiale



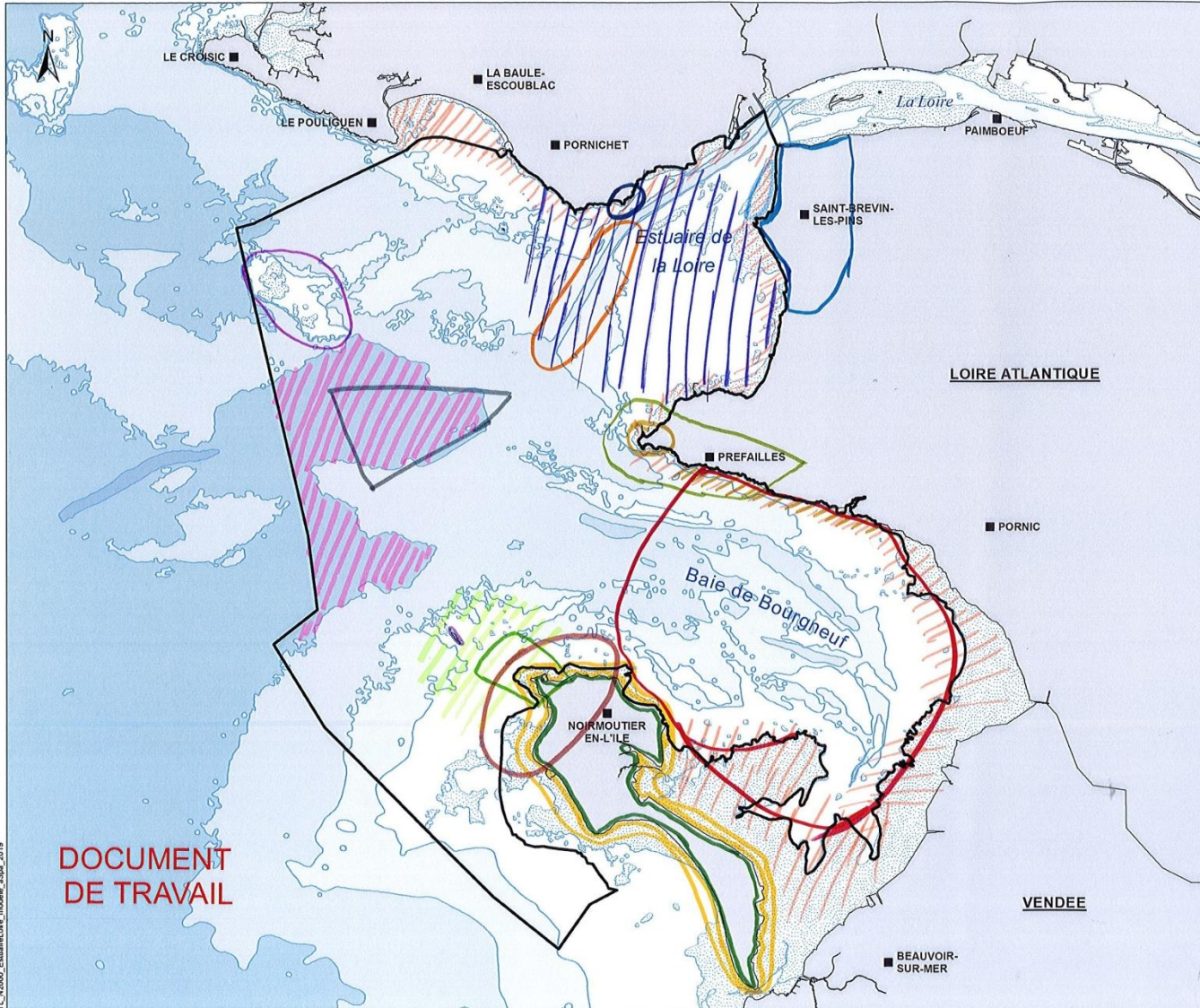
SITES NATURA 2000 "ESTUAIRE DE LA LOIRE EXTERNE"

Diagnostic socio-économique / écologique :

Période intermuptiale

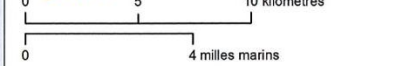
Editée le :

01/2019



Sites Natura 2000 "estuaire de la Loire externe"
 Directive Oiseaux - ZPS (FR5212014)
 Directive Habitats-Faune-Flore - ZSC (FR5202011 et FR5202012)

- I1
- I2
- I3
- I4
- I5
- I6
- I7
- I8
- I9
- I10
- I11
- I12
- I13
- I14
- I15
- I16
- I17
- I18
- I19
- I20
- I21
- I22
- I23
- I24
- I25
- I26
- I27
- I28
- I29
- I30
- I31
- I32
- I33
- I34
- I35
- I36
- I37
- I38
- I39
- I40
- I41
- I42
- I43
- I44
- I45
- I46
- I47
- I48
- I49
- I50
- I51
- I52
- I53
- I54
- I55
- I56
- I57
- I58
- I59
- I60
- I61
- I62
- I63
- I64
- I65
- I66
- I67
- I68
- I69
- I70
- I71
- I72
- I73
- I74
- I75
- I76
- I77
- I78
- I79
- I80
- I81
- I82
- I83
- I84
- I85
- I86
- I87
- I88
- I89
- I90
- I91
- I92
- I93
- I94
- I95
- I96
- I97
- I98
- I99
- I100



Sources des données :
 - Réseau Natura 2000 en mer : AFB, 01/2019
 - Trait de côte Histollit version 2 : IGN/SHOM*
 - Départements : GEOFLAO, IGN
 - Communes : BD TOPO®, IGN
 - Bathymétrie : multisources IFREMER/SHOM*
 *: ne pas utiliser pour la navigation
 Système de coordonnées: RGF 1993 Lambert 93
 Projection: Lambert Conformal Conic
 Datum: RGF 1993

DOCUMENT DE TRAVAIL

P:\L_NATURA_2000\ESTUAIRE_DE_LA_LOIRE_EXTERNE\PROJETS_2019_2021

Les zones d'importance fonctionnelle à proximité du site Natura 2000



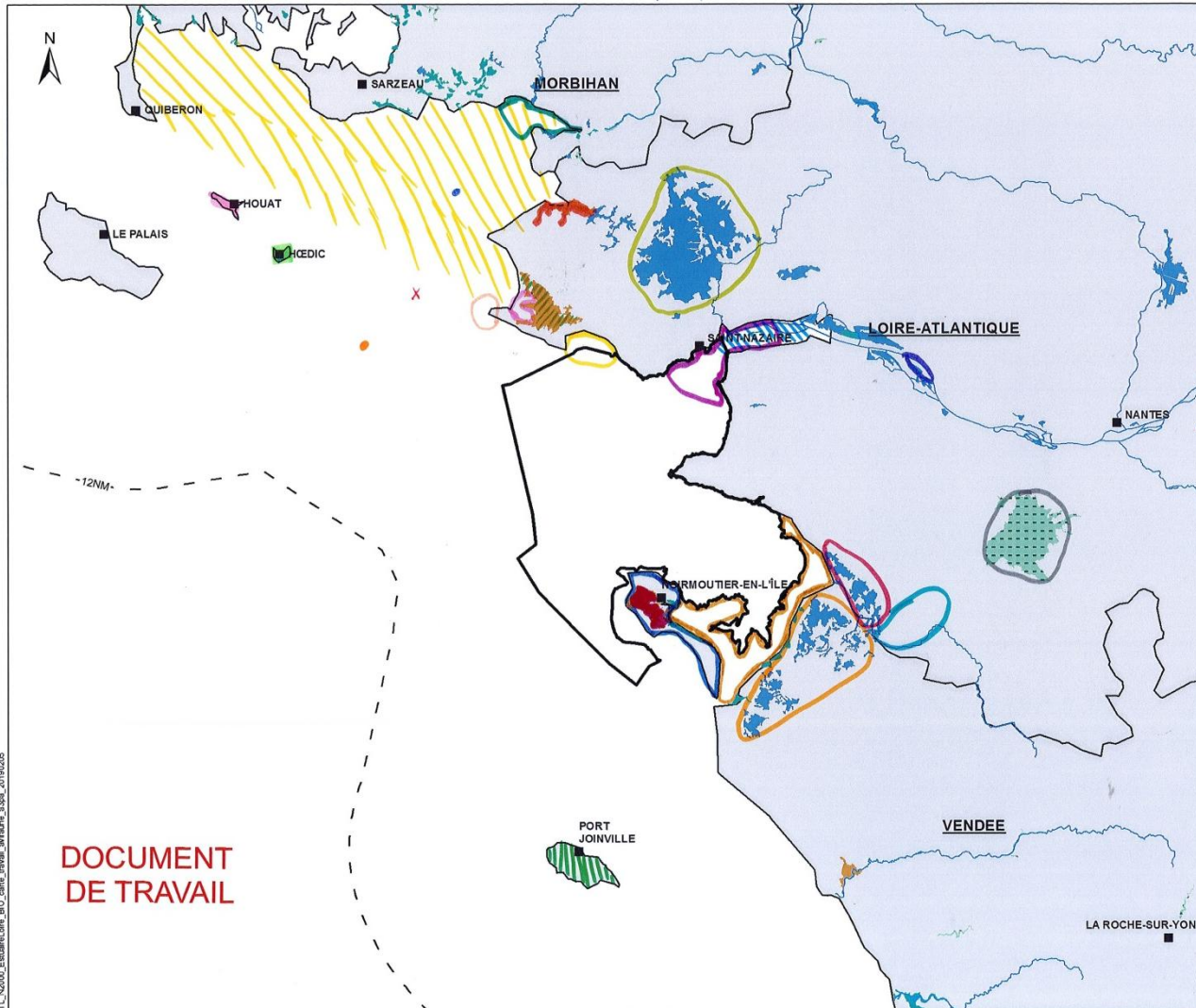
SITES NATURA 2000 "ESTUAIRE DE LA LOIRE EXTERNE"

Diagnostic écologique : avifaune

A proximité du site N2000

Éditée le :

02/2019



Sites Natura 2000 "estuaire de la Loire externe"

Directive Oiseaux - ZPS (FR5212014)
Directive Habitats-Faune-Flore - ZSC (FR5202011 et FR5202012)

Zones humides

- Cours d'eau
- Plan d'eau
- Marais intérieurs
- Marais maritimes
- Marais salants

P1 ■ P22
P2 ■ P23
/// P3 /// P24
P4 ● P25
P5 P26
P6
P7
P8
P9
/// P10
P11
P12
P13
/// P14
 P15 banc de Sill
 97,23 123
 -2, -1305 20
P16
P17
P18
● P19 Ile Dumet 47,41
P20 x Plat eau du Foin 47
 -2,6

0 10 20 kilomètres
0 12 milles marins

Sources des données :

- Réseau Natura 2000 en mer : AFB, 01/2019
- Zones humides : IGN, SANDRE, Corine Land Cover 2006
- Départements : GEOFLAB, IGN
- Communes : BD TOPO®, IGN
- Délimitation maritime : SHOM*

*: ne pas utiliser pour la navigation

Système de coordonnées : RGF 1993 Lambert 93
Projection : Lambert Conformal Conic
Datum : RGF 1993

ATL_N2000_Estuaire Loire_BIO_carte_Imprim_avifaune_30Sep_20190205

DOCUMENT
DE TRAVAIL

Différents enjeux selon les espèces

Vulnérabilité de l'espèce

Statut de conservation

+

Représentativité du site pour l'espèce

Effectifs locaux par rapports aux effectifs globaux

=

Responsabilité du site pour l'espèce

Les indices de responsabilité sont classés pour déterminer une **hiérarchisation des enjeux** sur notre site vis-à-vis de la responsabilité du site au sein du réseau N2000:

1

1 à 4

4 à 6

6 à 10

Espèce à enjeux
secondaires

Espèces à enjeux
remarquables

Espèces à enjeux
forts

Espèces à enjeux
prioritaires

Les espèces à enjeux forts sur l'Estuaire de la Loire

Une espèce **migratrice** à **enjeu prioritaire** :

- Le Puffin des Baléares



Deux espèces **nicheuses** à **enjeux forts** :

- L'Eider à duvet
- Le Goéland cendré



Une espèce **estivante ou migratrice** à **enjeux forts**:

- Le Fulmar boréal



Deux espèce **hivernantes** à **enjeux forts** :

- La macreuse brune
- Le fuligule milouinan



Cas de l'Eider à duvet

- Après la marée noire de l'Erika en 1999, les couples nicheurs des Pays de la Loire ont été considérés comme disparus.
- Ce n'est qu'en 2014 que des couples d'Eider à duvet ont à nouveau été observés sur l'Île du Pilier, site historique de nidification pour l'espèce.
- L'espèce est donc considérée comme enjeu fort sur le site Natura 2000.

Menaces potentielles

- Sur les oiseaux pélagiques et côtiers :
 - *Pollutions marines*
 - *Déchets flottants*
 - *Captures accidentelles par engins de pêche*
 - *Aménagements en mer et champs éoliens*
 - *Pratiques de pêche et raréfaction des ressources alimentaires*

- Sur les oiseaux de l'estran :
 - *Dérangements*
 - *Piétinement des nids*
 - *Prédation ou compétition trophique*
 - *Opérations de régulation de certaines espèces*
 - *Chasse et prélèvement*
 - *Régression des habitats*

Communs à tous les oiseaux :

- *Perte de ressources alimentaires*
- *Changement climatique*