
 Sites Natura 2000 "estuaire de la Loire externe"
 Directive Oiseaux - ZPS (FR5212014)
 Directive Habitats-Faune-Flore - ZSC (FR5202011 et FR5202012)


Ouvrages et aménagements littoraux

> Ouvrage de protection

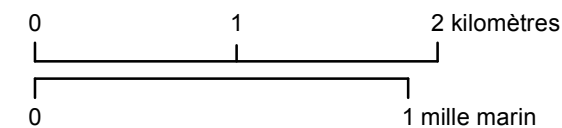
 Ouvrage se substituant au trait de côte

> Autres aménagements

 Bâti

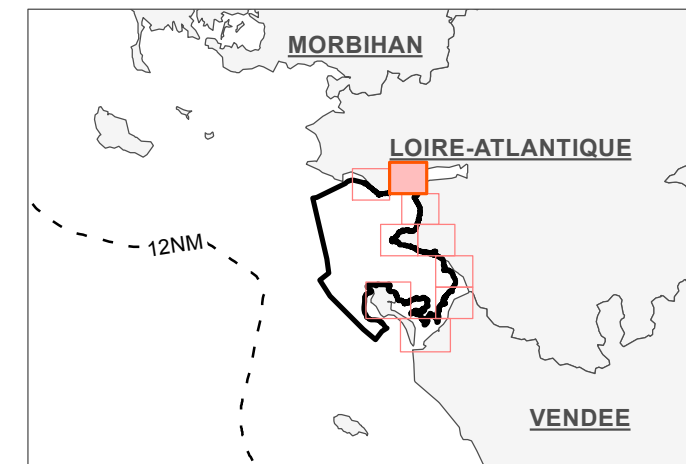
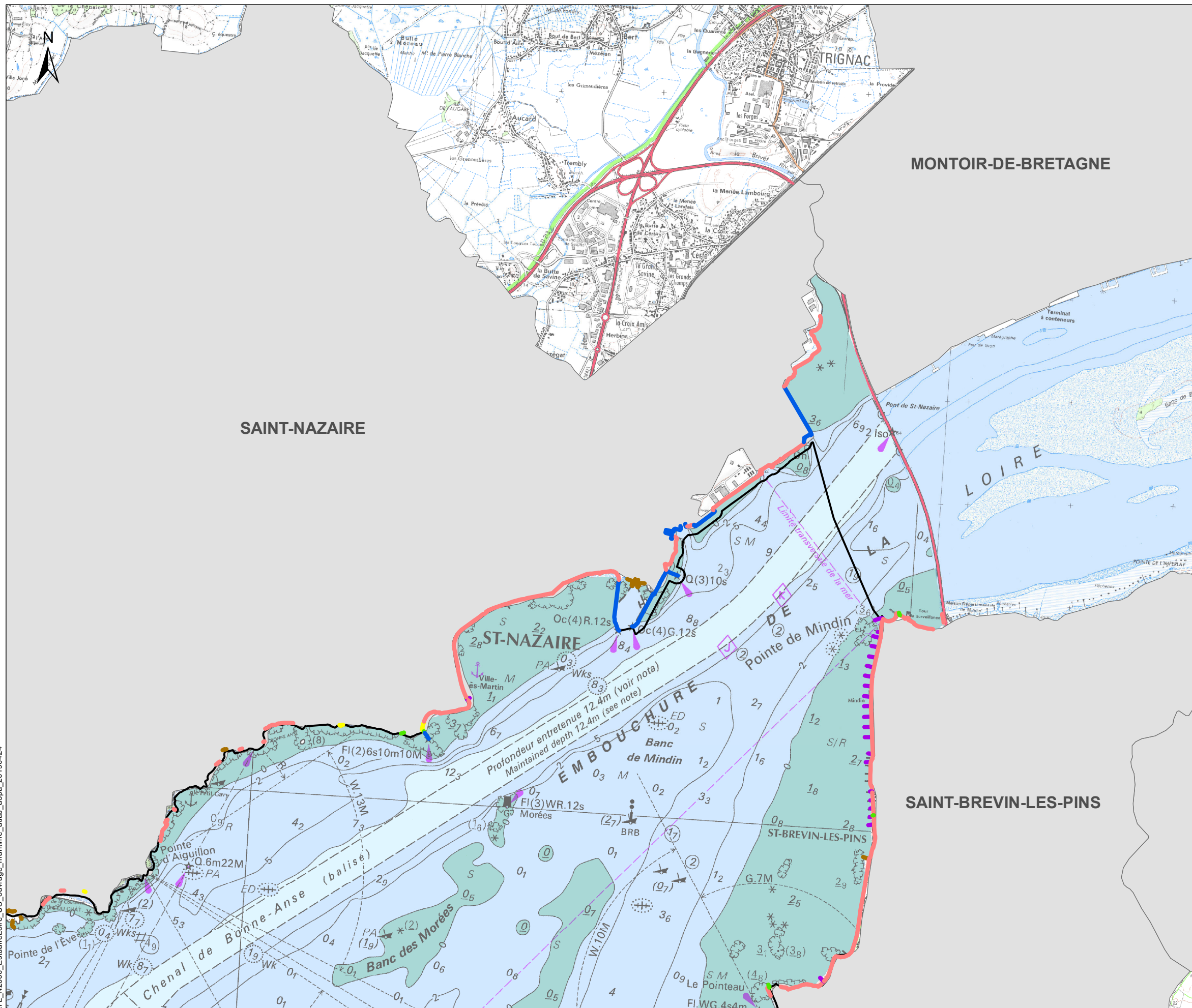
 Infrastructure portuaire et de navigation

 Divers



Sources des données :
 - Réseau Natura 2000 en mer : AFB, 01/2019
 - Ouvrages et aménagements littoraux : CEREMA, 10/2017 - DDTM44, 2015 et DDTM85
 - Communes : BD CARTO®, IGN
 - Fond de carte : Scan Littoral 2011, IFREMER/SHOM*
 * : ne pas utiliser pour la navigation

Système de coordonnées: RGF 1993 Lambert 93
 Projection: Lambert Conformal Conic
 Datum: RGF 1993



Sites Natura 2000 "estuaire de la Loire externe"
 Directive Oiseaux - ZPS (FR5212014)
 Directive Habitats-Faune-Flore - ZSC (FR5202011 et FR5202012)

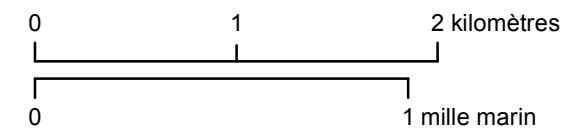
Ouvrages et aménagements littoraux

> Ouvrage de protection

- Ouvrage se substituant au trait de côte
- Ouvrage de lutte contre l'érosion

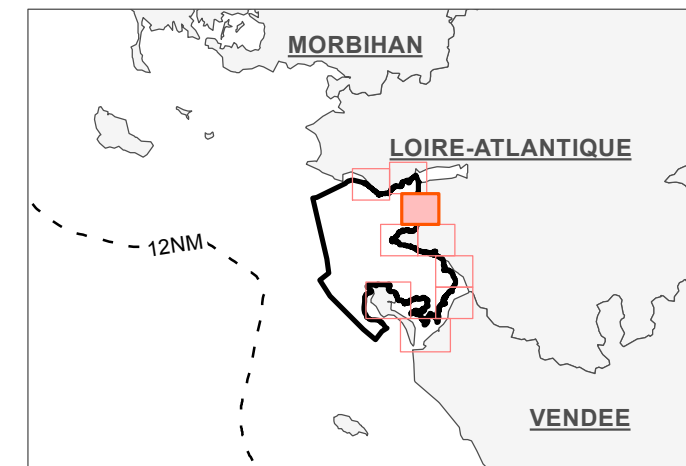
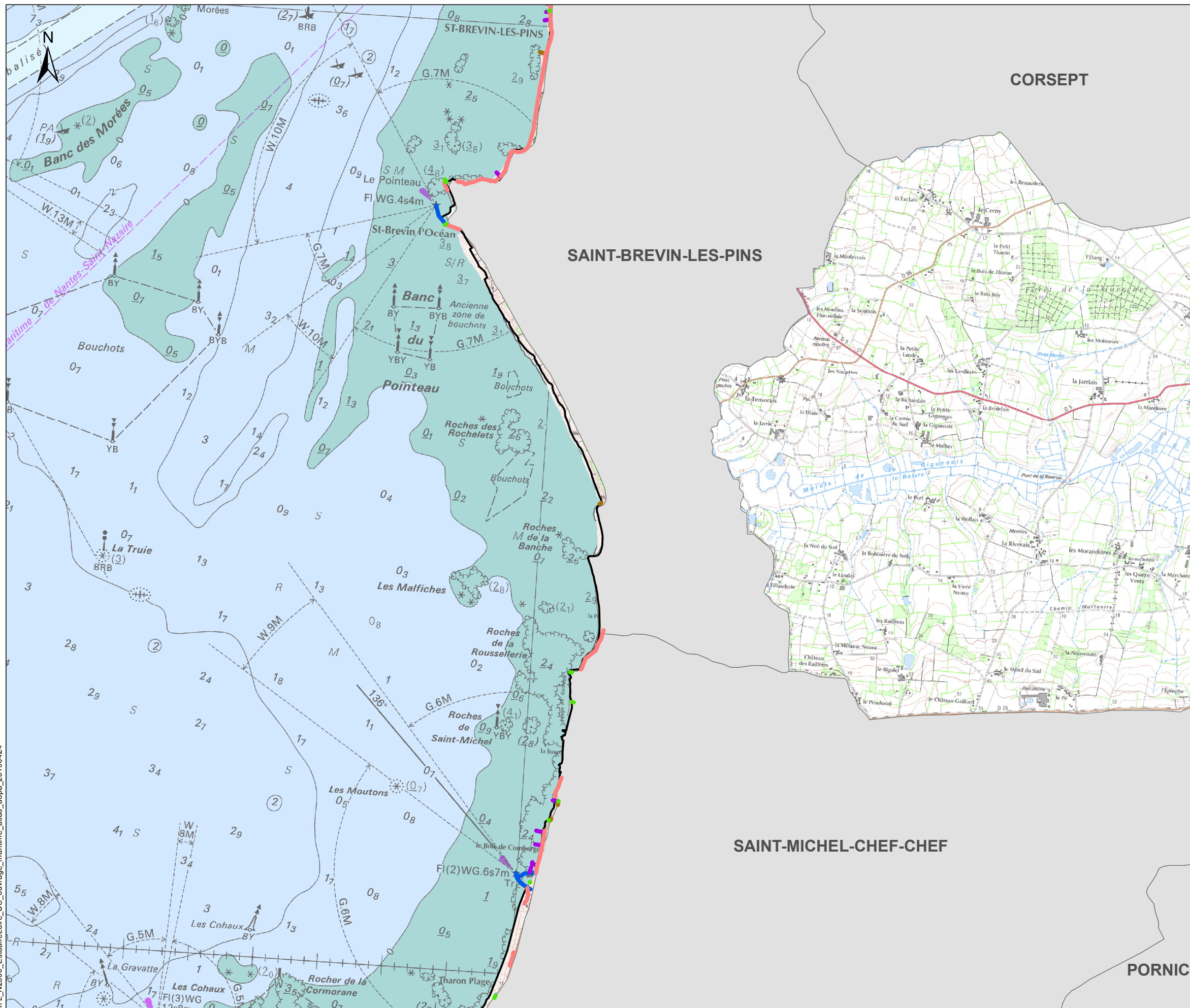
> Autres aménagements

- Accès
- Bâti
- Infrastructure portuaire et de navigation
- Divers



Sources des données :
 - Réseau Natura 2000 en mer : AFB, 01/2019
 - Ouvrages et aménagements littoraux : CEREMA, 10/2017 - DDTM44, 2015 et DDTM85
 - Communes : BD CARTO®, IGN
 - Fond de carte : Scan Littoral 2011, IFREMER/SHOM*
 * : ne pas utiliser pour la navigation

Système de coordonnées: RGF 1993 Lambert 93
 Projection: Lambert Conformal Conic
 Datum: RGF 1993



Sites Natura 2000 "estuaire de la Loire externe"
 Directive Oiseaux - ZPS (FR5212014)
 Directive Habitats-Faune-Flore - ZSC (FR5202011 et FR5202012)

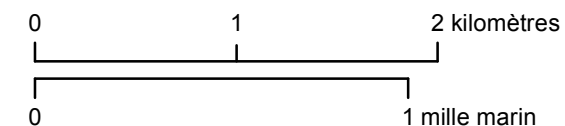
Ouvrages et aménagements littoraux

> Ouvrage de protection

- Ouvrage se substituant au trait de côte
- Ouvrage de lutte contre l'érosion

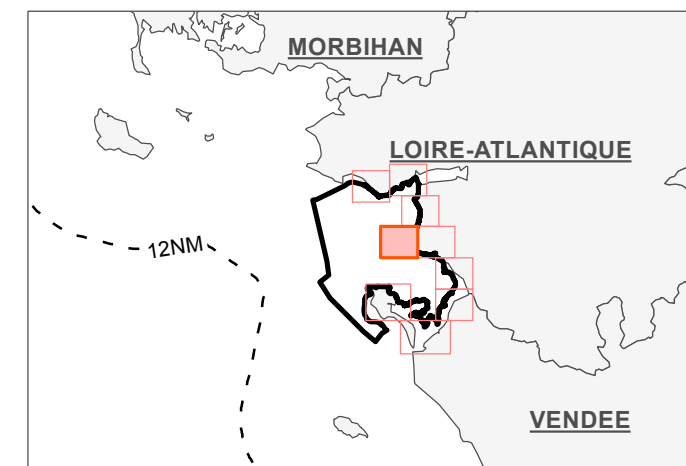
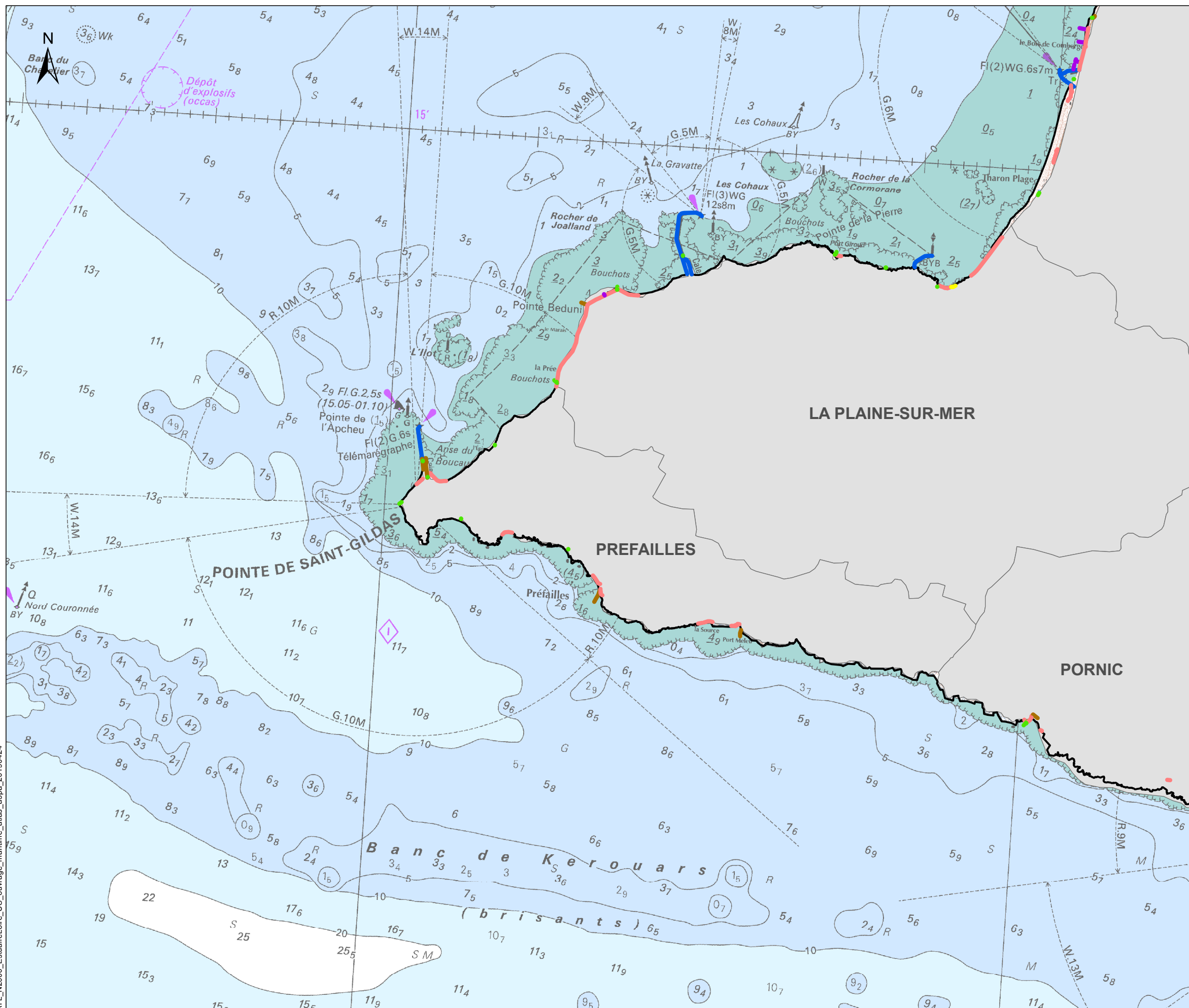
> Autres aménagements

- Accès
- Infrastructure portuaire et de navigation
- Divers



Sources des données :
 - Réseau Natura 2000 en mer : AFB, 01/2019
 - Ouvrages et aménagements littoraux : CEREMA, 10/2017 - DDTM44, 2015 et DDTM85
 - Communes : BD CARTO®, IGN
 - Fond de carte : Scan Littoral 2011, IFREMER/SHOM*
 * : ne pas utiliser pour la navigation

Système de coordonnées: RGF 1993 Lambert 93
 Projection: Lambert Conformal Conic
 Datum: RGF 1993



Sites Natura 2000 "estuaire de la Loire externe"
 Directive Oiseaux - ZPS (FR5212014)
 Directive Habitats-Faune-Flore - ZSC (FR5202011 et FR5202012)

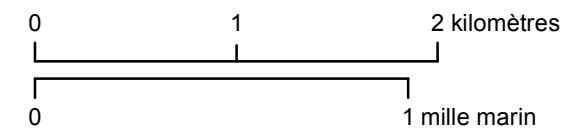
Ouvrages et aménagements littoraux

> Ouvrage de protection

- Ouvrage se substituant au trait de côte
- Ouvrage de lutte contre l'érosion

> Autres aménagements

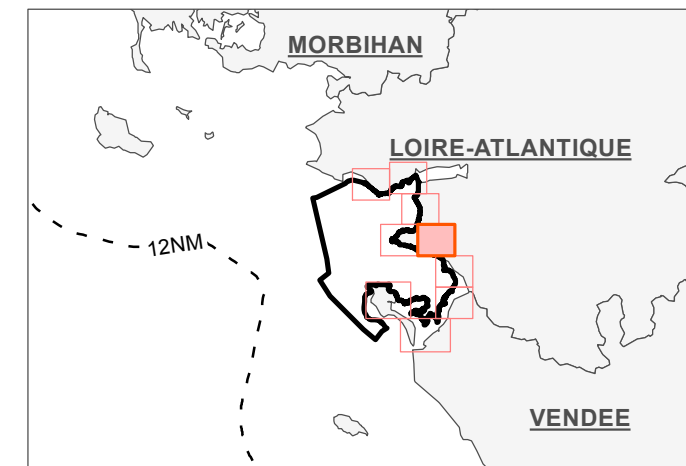
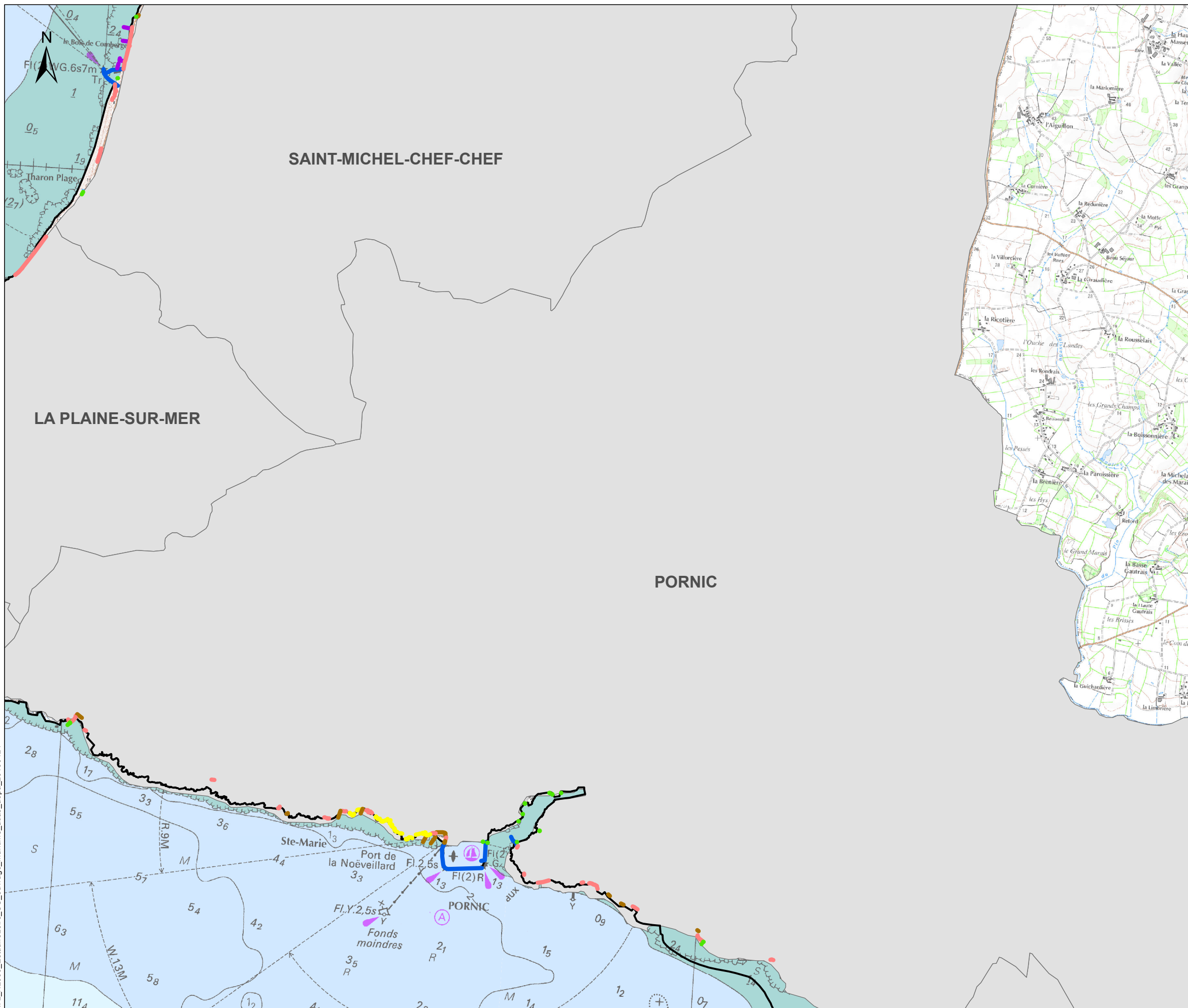
- Accès
- Bâti
- Infrastructure portuaire et de navigation
- Divers



Sources des données :
 - Réseau Natura 2000 en mer : AFB, 01/2019
 - Ouvrages et aménagements littoraux : CEREMA, 10/2017 - DDTM44, 2015 et DDTM85
 - Communes : BD CARTO®, IGN
 - Fond de carte : Scan Littoral 2011, IFREMER/SHOM*
 * : ne pas utiliser pour la navigation

Système de coordonnées: RGF 1993 Lambert 93
 Projection: Lambert Conformal Conic
 Datum: RGF 1993

ATL_N2000_EstuaireLoire_US_ouvrage_maritime_allias_a3pa_20190424



Sites Natura 2000 "estuaire de la Loire externe"
 Directive Oiseaux - ZPS (FR5212014)
 Directive Habitats-Faune-Flore - ZSC (FR5202011 et FR5202012)

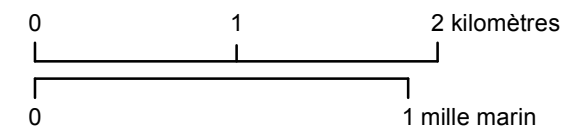
Ouvrages et aménagements littoraux

> Ouvrage de protection

- Ouvrage se substituant au trait de côte
- Ouvrage de lutte contre l'érosion

> Autres aménagements

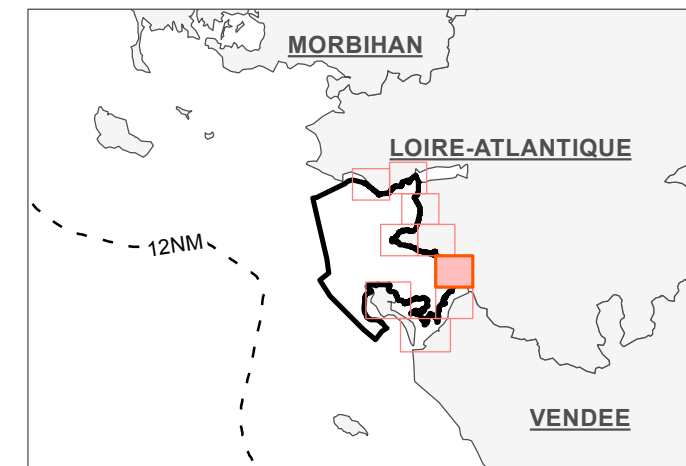
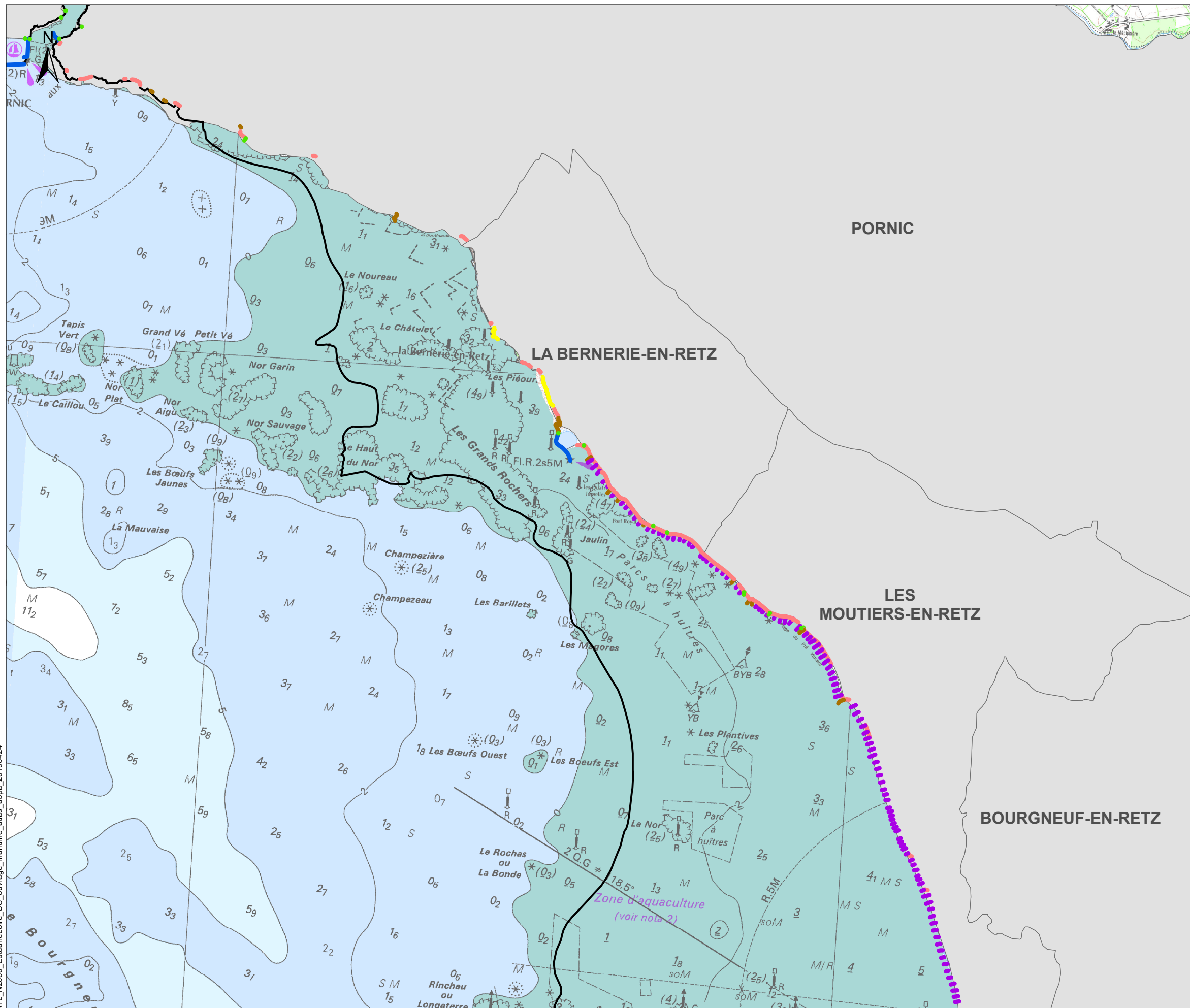
- Accès
- Bâti
- Infrastructure portuaire et de navigation
- Divers



Sources des données :
 - Réseau Natura 2000 en mer : AFB, 01/2019
 - Ouvrages et aménagements littoraux : CEREMA, 10/2017 - DDTM44, 2015 et DDTM85
 - Communes : BD CARTO®, IGN
 - Fond de carte : Scan Littoral 2011, IFREMER/SHOM*
 * : ne pas utiliser pour la navigation

Système de coordonnées: RGF 1993 Lambert 93
 Projection: Lambert Conformal Conic
 Datum: RGF 1993

ATL_N2000_EstuaireLoire_US_ouvrage_maritime_atlas_a3pa_20190424



Sites Natura 2000 "estuaire de la Loire externe"
 Directive Oiseaux - ZPS (FR5212014)
 Directive Habitats-Faune-Flore - ZSC (FR5202011 et FR5202012)

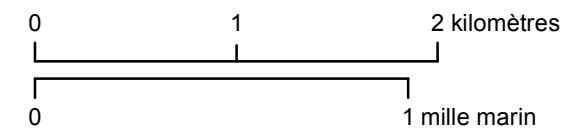
Ouvrages et aménagements littoraux

> Ouvrage de protection

- Ouvrage se substituant au trait de côte
- Ouvrage de lutte contre l'érosion

> Autres aménagements

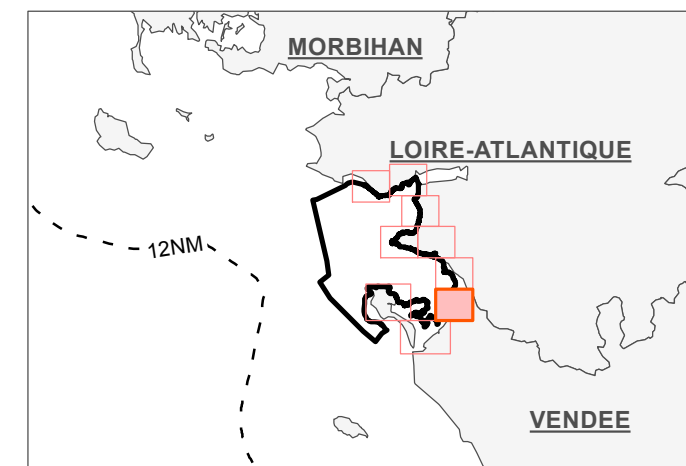
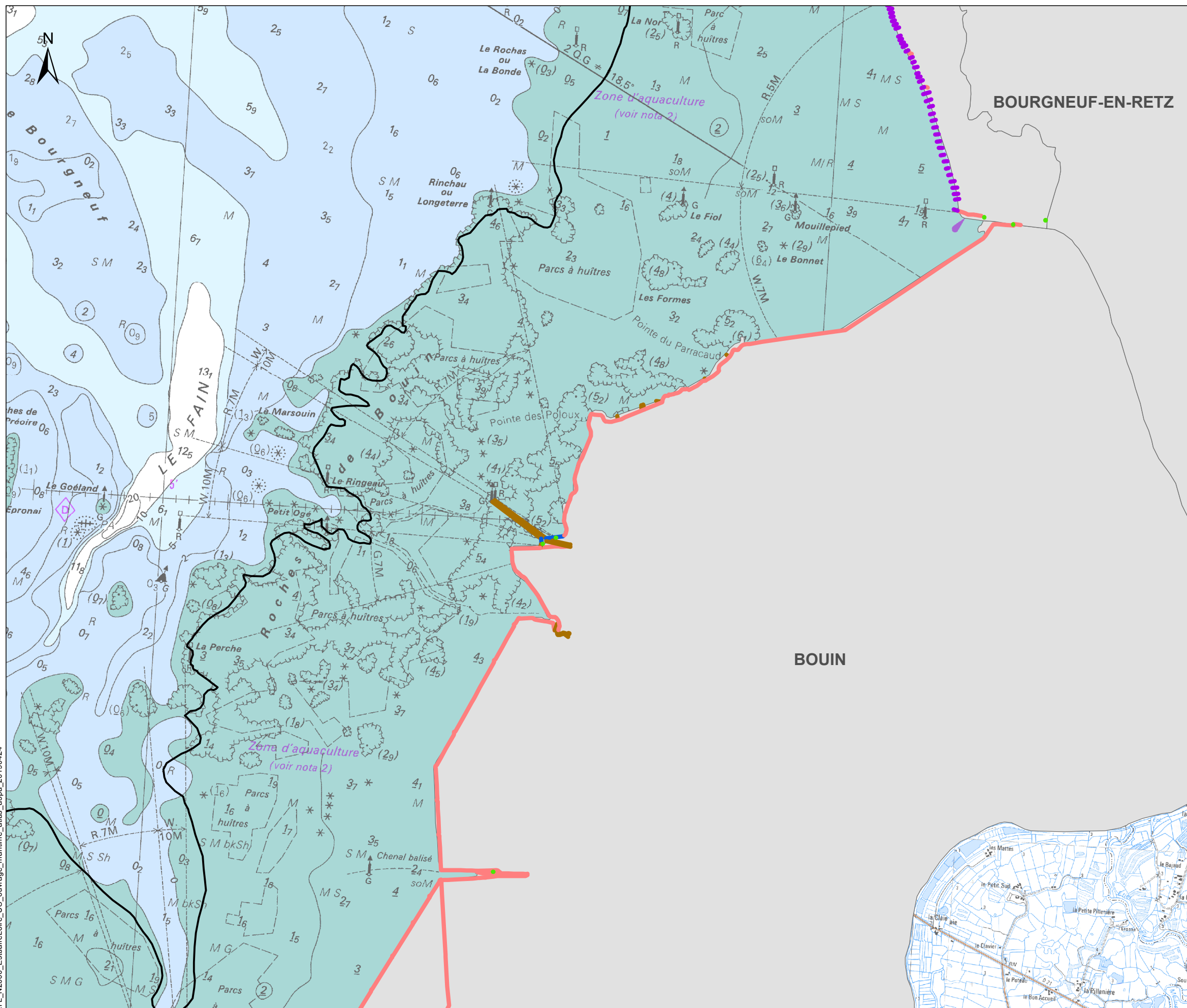
- Accès
- Bâti
- Infrastructure portuaire et de navigation
- Divers




Sources des données :
 - Réseau Natura 2000 en mer : AFB, 01/2019
 - Ouvrages et aménagements littoraux : CEREMA, 10/2017 - DDTM44, 2015 et DDTM85
 - Communes : BD CARTO®, IGN
 - Fond de carte : Scan Littoral 2011, IFREMER/SHOM*
 * : ne pas utiliser pour la navigation

Système de coordonnées: RGF 1993 Lambert 93
 Projection: Lambert Conformal Conic
 Datum: RGF 1993



ATL_N2000_EstuaireLoire_US_ouvrage_maritime_atlas_a3pa_20190424





 Sites Natura 2000 "estuaire de la Loire externe"
 Directive Oiseaux - ZPS (FR5212014)
 Directive Habitats-Faune-Flore - ZSC (FR5202011 et FR5202012)

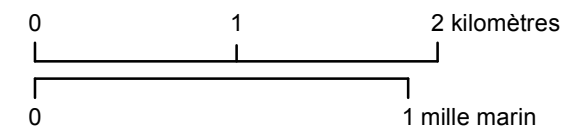
Ouvrages et aménagements littoraux

> Ouvrage de protection

-  Ouvrage se substituant au trait de côte
-  Ouvrage de lutte contre l'érosion

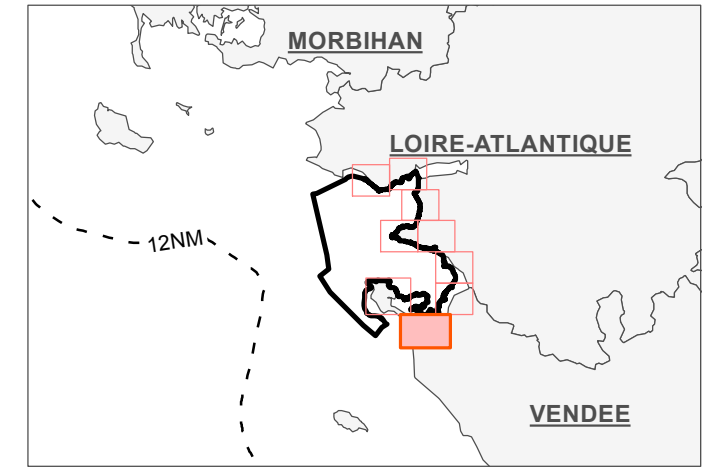
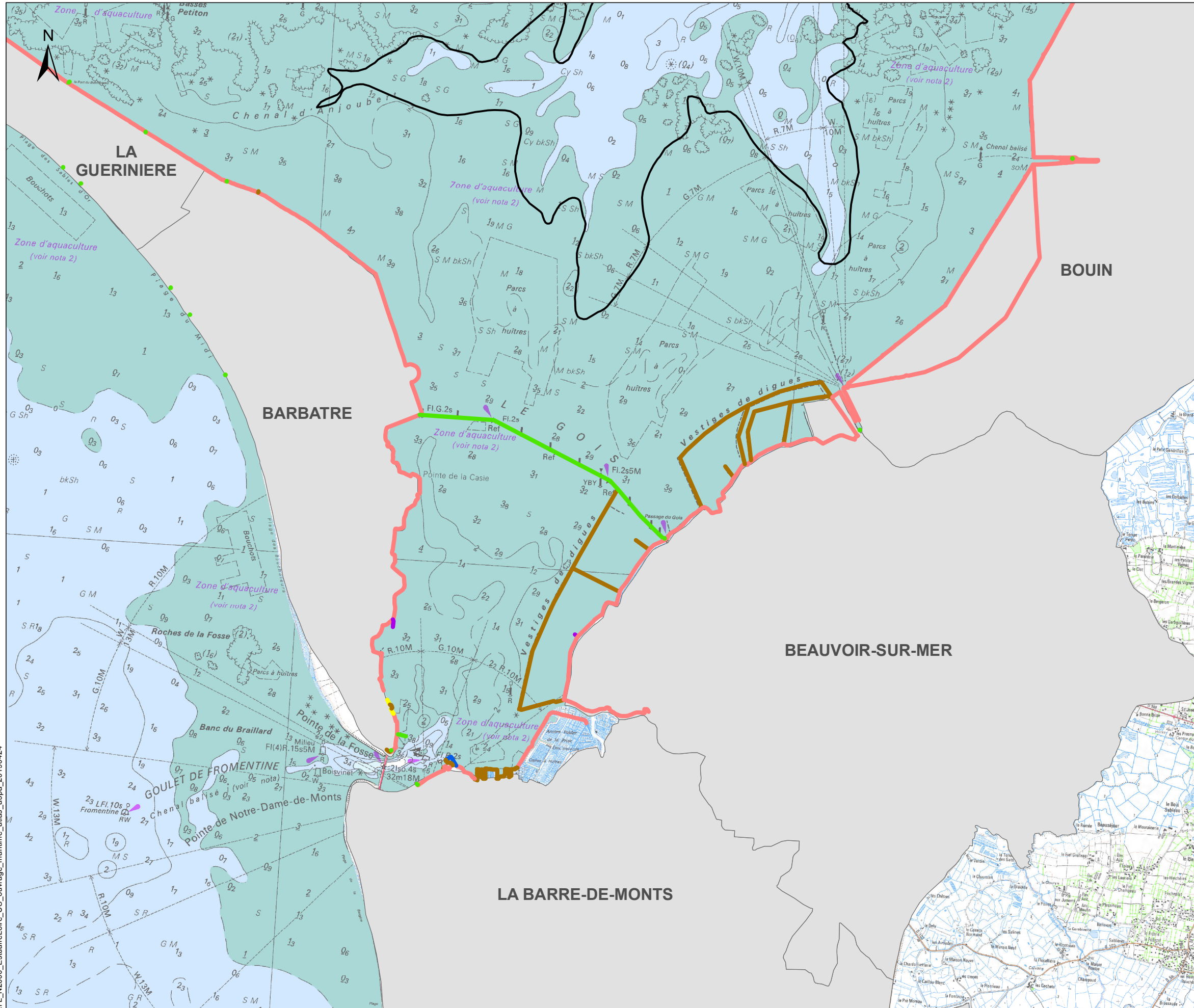
> Autres aménagements


-  Infrastructure portuaire et de navigation
-  Divers



Sources des données :
 - Réseau Natura 2000 en mer : AFB, 01/2019
 - Ouvrages et aménagements littoraux : CEREMA, 10/2017 - DDTM44, 2015 et DDTM85
 - Communes : BD CARTO®, IGN
 - Fond de carte : Scan Littoral 2011, IFREMER/SHOM*
 * : ne pas utiliser pour la navigation



Système de coordonnées: RGF 1993 Lambert 93
 Projection: Lambert Conformal Conic
 Datum: RGF 1993







 Sites Natura 2000 "estuaire de la Loire externe"
 Directive Oiseaux - ZPS (FR5212014)
 Directive Habitats-Faune-Flore - ZSC (FR5202011 et FR5202012)

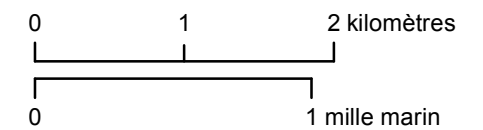
Ouvrages et aménagements littoraux

> Ouvrage de protection

-  Ouvrage se substituant au trait de côte
-  Ouvrage de lutte contre l'érosion

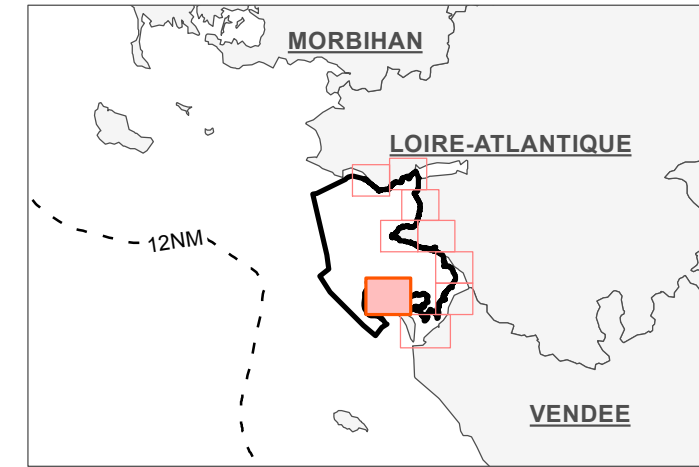
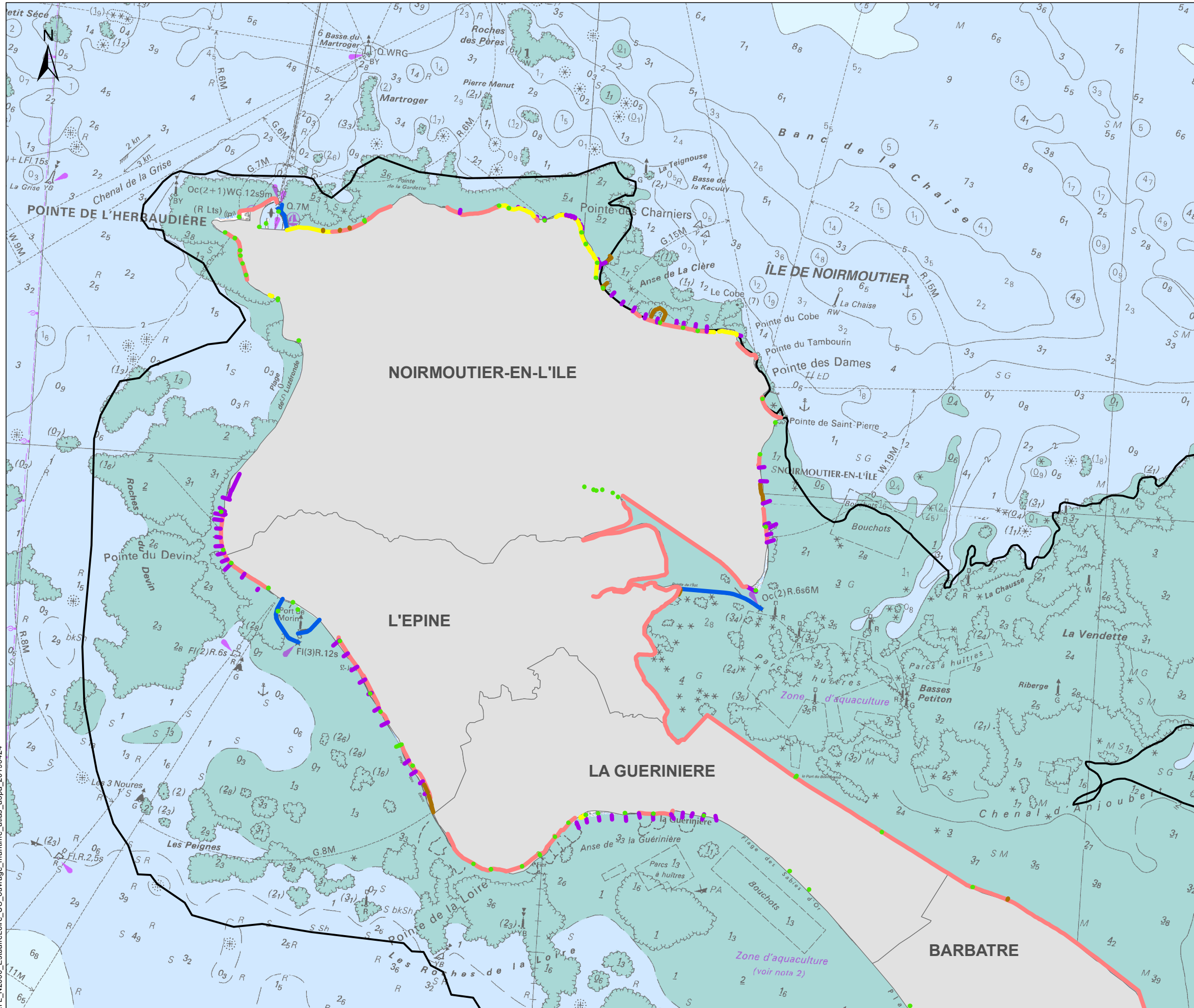
> Autres aménagements


-  Accès
-  Bâti
-  Infrastructure portuaire et de navigation
-  Divers



Sources des données :
 - Réseau Natura 2000 en mer : AFB, 01/2019
 - Ouvrages et aménagements littoraux : CEREMA, 10/2017 - DDTM44, 2015 et DDTM85
 - Communes : BD CARTO®, IGN
 - Fond de carte : Scan Littoral 2011, IFREMER/SHOM*
 * : ne pas utiliser pour la navigation



Système de coordonnées: RGF 1993 Lambert 93
 Projection: Lambert Conformal Conic
 Datum: RGF 1993







 Sites Natura 2000 "estuaire de la Loire externe"
 Directive Oiseaux - ZPS (FR5212014)
 Directive Habitats-Faune-Flore - ZSC (FR5202011 et FR5202012)

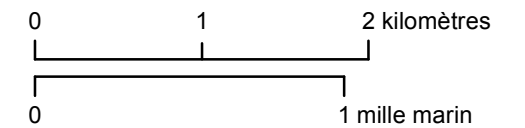
Ouvrages et aménagements littoraux

> Ouvrage de protection

-  Ouvrage se substituant au trait de côte
-  Ouvrage de lutte contre l'érosion

> Autres aménagements

-  Accès
-  Bâti
-  Infrastructure portuaire et de navigation
-  Divers



Sources des données :
 - Réseau Natura 2000 en mer : AFB, 01/2019
 - Ouvrages et aménagements littoraux : CEREMA, 10/2017 - DDTM44, 2015 et DDTM85
 - Communes : BD CARTO®, IGN
 - Fond de carte : Scan Littoral 2011, IFREMER/SHOM*
 * : ne pas utiliser pour la navigation

Système de coordonnées: RGF 1993 Lambert 93
 Projection: Lambert Conformal Conic
 Datum: RGF 1993